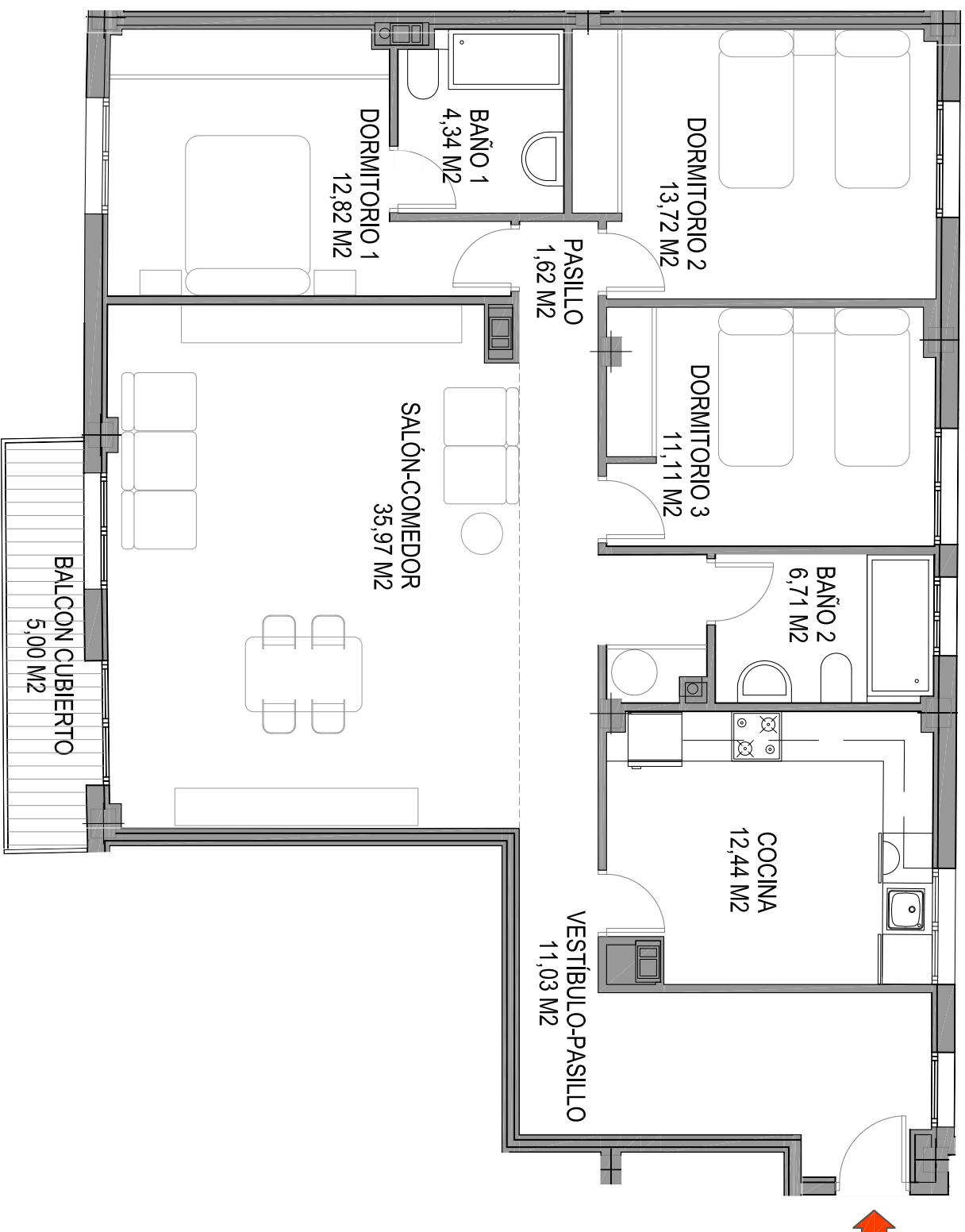


NOTA: El presente documento es de carácter informativo y podrá experimentar variaciones por exigencias de carácter técnicas y/o urbanísticas del proyecto. Las superficies expresadas son aproximadas, pudiendo experimentar modificaciones por razones de índole técnica en el desarrollo de la ejecución de la obra. Todo el mobiliario, incluido el de la cocina, es meramente informativo. No va instalada. Los giros de las puertas y la distribución de aparatos sanitarios no son vinculantes.

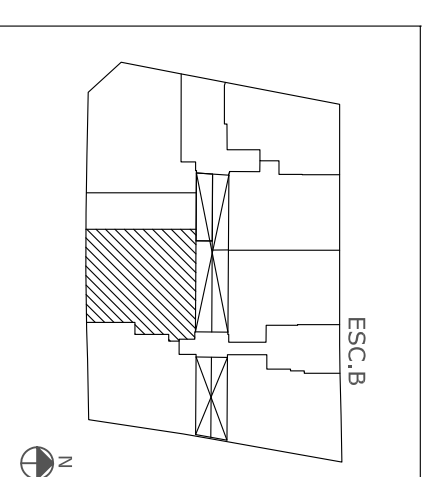
NOTA: Las superficies útiles y construidas de las viviendas consideran el 50% de las terrazas o balcones cubiertos.



## VT -13

ESCALERA B- PLANTA 1 - VIV. 7  
ESCALERA B- PLANTA 2 - VIV. 11

Superficie útil interior: 109,76 m<sup>2</sup>  
Sup. útil ext. computable: 2,60 m<sup>2</sup>  
Superficie construida: 125,11 m<sup>2</sup>  
Superficie const. c. e. c.: 133,08 m<sup>2</sup>  
Superficie exterior: 5,00 m<sup>2</sup>



PROPIEDAD

**Sareb**

GESTIONA Y COMERCIALIZA

**DOMO**  
GRUPO



ESCALA: 1/100

**PROMOCION PUSSOL**  
21 VIVIENDAS, GARAJES Y TRASTEROS  
EN PLZA. RAFAEL ALBERTI 14. PUÇOL