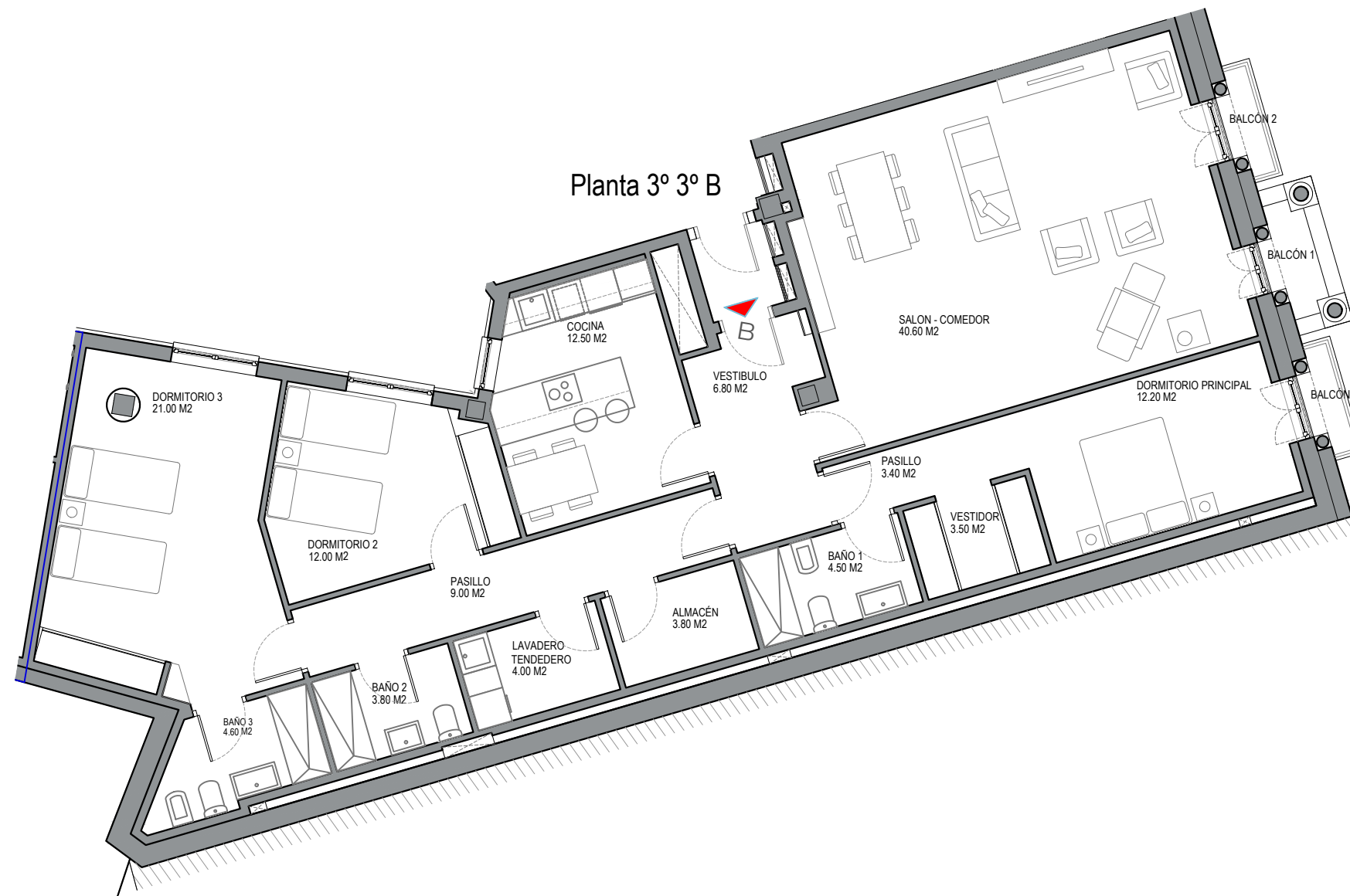


NOTA: El presente documento es de carácter informativo y podrá experimentar variaciones por exigencias técnicas y/o urbanísticas del proyecto. Las superficies expresadas son aproximadas, pudiendo experimentar modificaciones por razones de índole técnica en el desarrollo de la obra. Todo el mobiliario incluido el de la cocina, es meramente informativo. No va instalada. Los giros de las puertas y la distribución de aparatos sanitarios no son vinculantes.



RESIDENCIAL COLON 30

14 VIVIENDAS, LOCALES Y OFICINAS
CALLE COLON 30 - VIGO - PONTEVEDRA

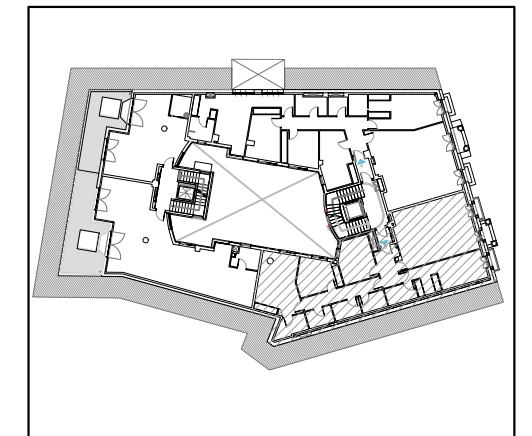
VT 006

PORTAL 1 - PLANTA 3 - LETRA B

Superficie útil interior: 140,70 m²

Superficie construida: 173,80 m²

Superficie exterior: 1,50 m²



PROPIEDAD



GESTIONA Y COMERCIALIZA



JULIO 2022