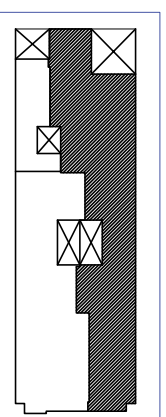


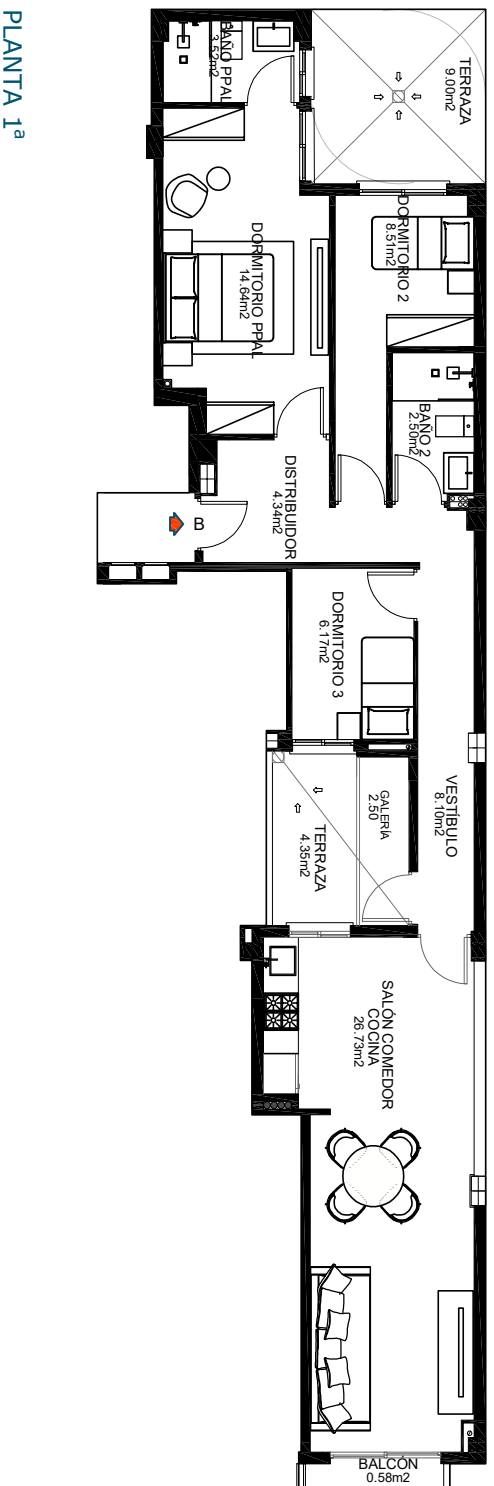
VT 2

PLANTA 1 - LETRA B

Superficie útil interior: 74.51 m²
Superficie útil comp.ext: 3.08 m²
Superficie construida: 91.98 m²
Superficie constr. con ccc.: 114.29 m²
Superficie exterior: 13.93 m²



PLANTA



PLANTA 1ª

PROPIEDAD
Sareb

GESTIONA Y COMERCIALIZA

DOMO
GRUPO

0 1 2 3 4 ESCALA: 1/130