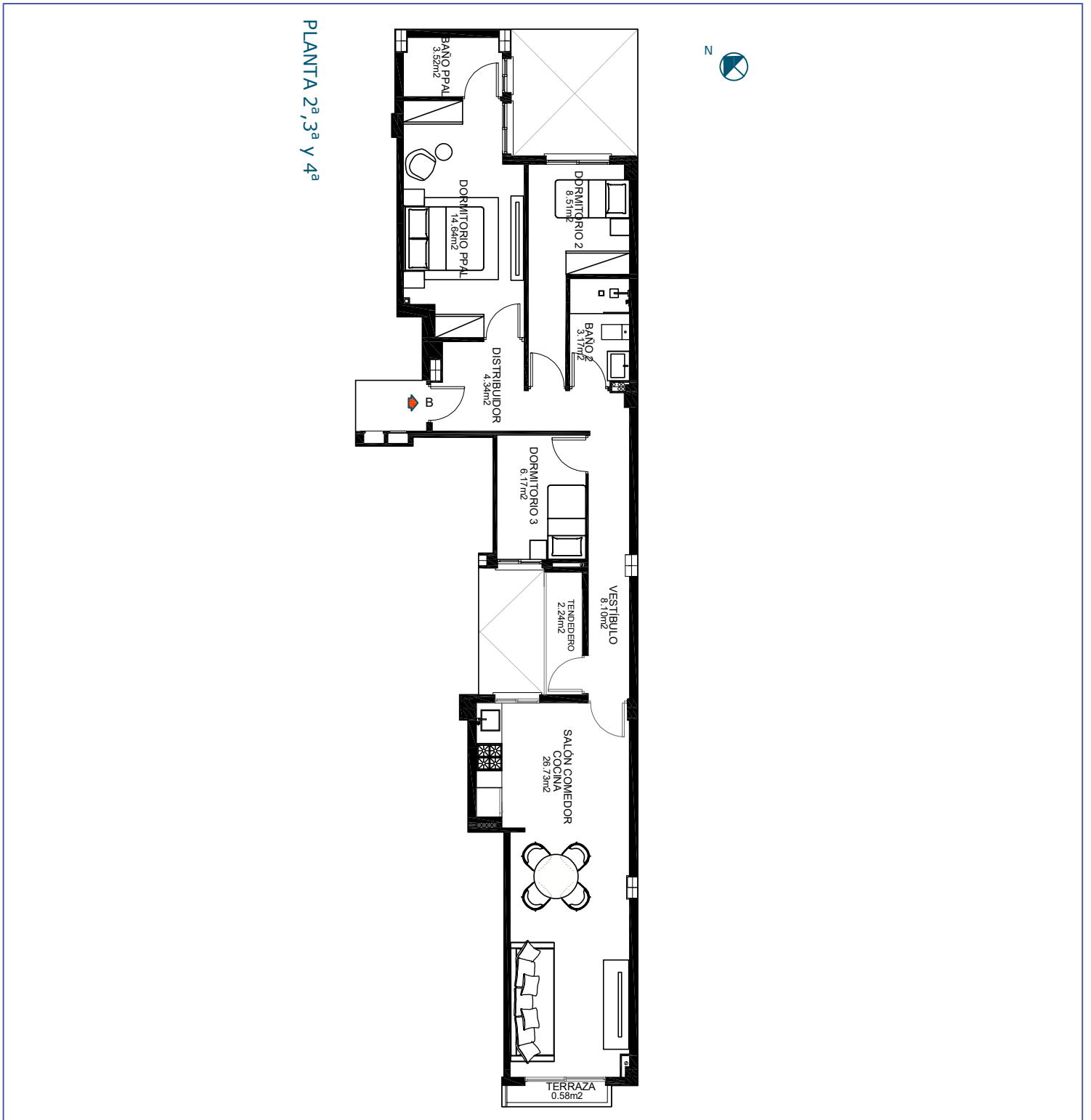


NOTA: El presente documento es de carácter informativo y podrá experimentar variaciones por exigencias técnicas y/o urbanísticas del proyecto. Las superficies expresadas son aproximadas, pudiendo experimentar modificaciones por razones de índole técnica en el desarrollo de la ejecución de la obra. Todo el mobiliario incluido el de la cocina, es meramente informativo. No va instalada. Los giros de las puertas y la distribución de aparatos sanitarios no son vinculantes.

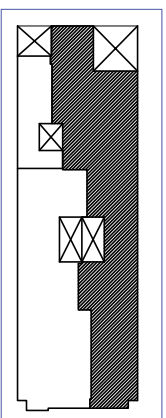


PROMOCION DR. FLEMING
 8 VIVIENDAS Y LOCAL COMERCIAL EN
 CALLE DR. FLEMING 60. SAN VICENTE
 DEL RASPEIG

VT 4

PLANTA 2,3,4 - LETRA B

Superficie útil interior: 75.18 m²
 Superficie útil comp. ext: 2.82 m²
 Superficie construida: 91.98 m²
 Superficie const. con ccc.: 114.29 m²



PLANTA

PROPIEDAD

Sareb

GESTIONA Y COMERCIALIZA

