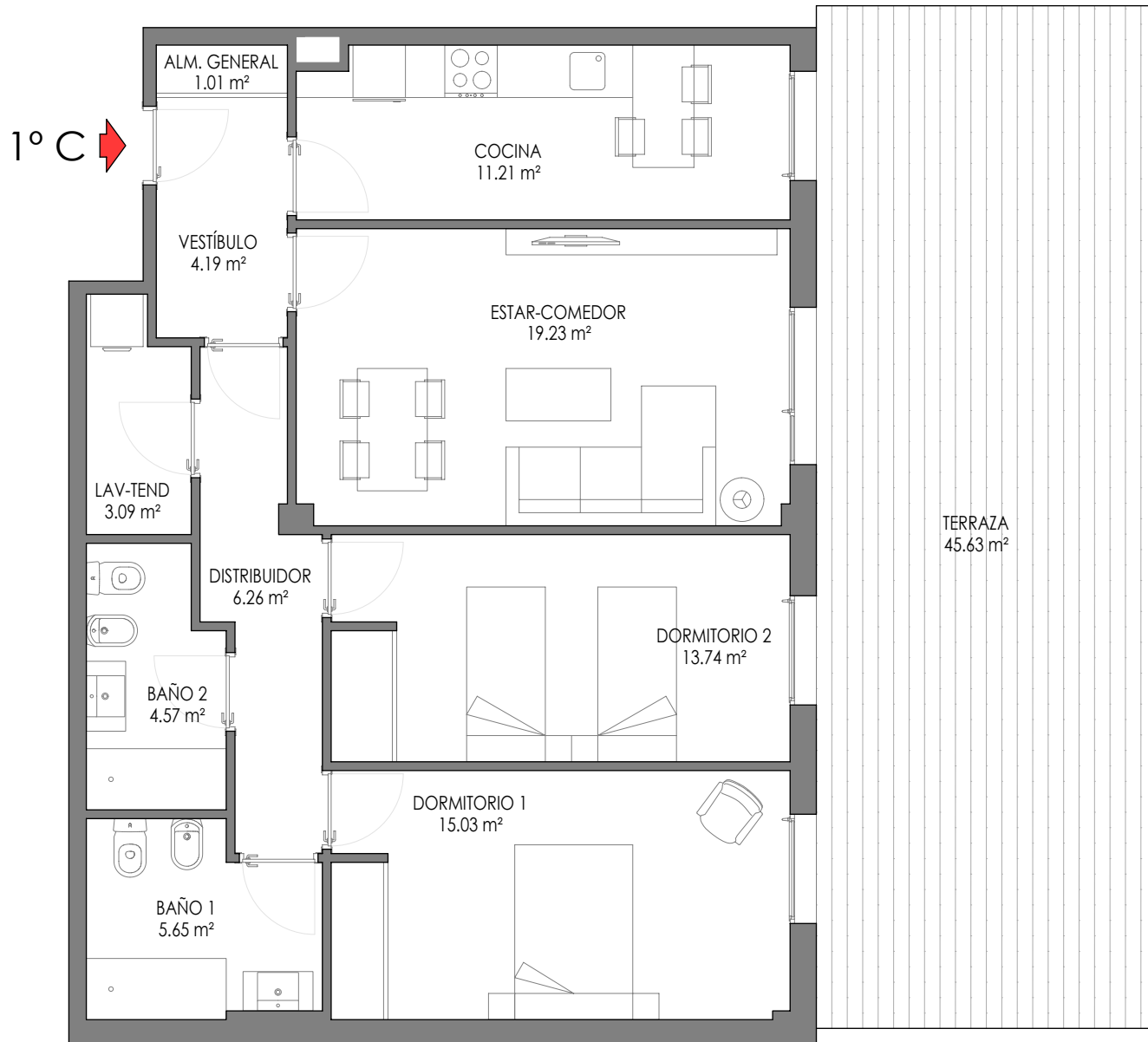


NOTA: El presente documento es de carácter informativo y podrá experimentar variaciones por exigencias técnicas y/o urbanísticas del proyecto. Las superficies expresadas son aproximadas, pudiendo experimentar modificaciones por razones de índole técnica en el desarrollo de la obra. Todo el mobiliario incluido en el de la cocina, es meramente informativo. No va instalada. Los giros de las puertas y la distribución de aparatos sanitarios no son vinculantes.



RESIDENCIAL ATLÁNTIDA

11 VIVIENDAS Y GARAJES EN AVENIDA
ATLÁNTIDA, 87 - VIGO

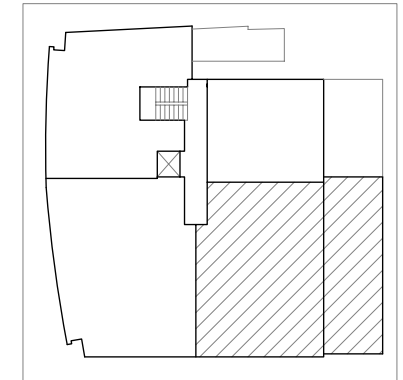
VT 3

PLANTA 1ª - LETRA C

Superficie útil interior: 83,98 m²

Superficie construida: 95,50 m²

Superficie exterior: 46,41 m²



PROPIEDAD

 Sareb

GESTIONA Y COMERCIALIZA

 DOMO
GRUPO



E: 1/75