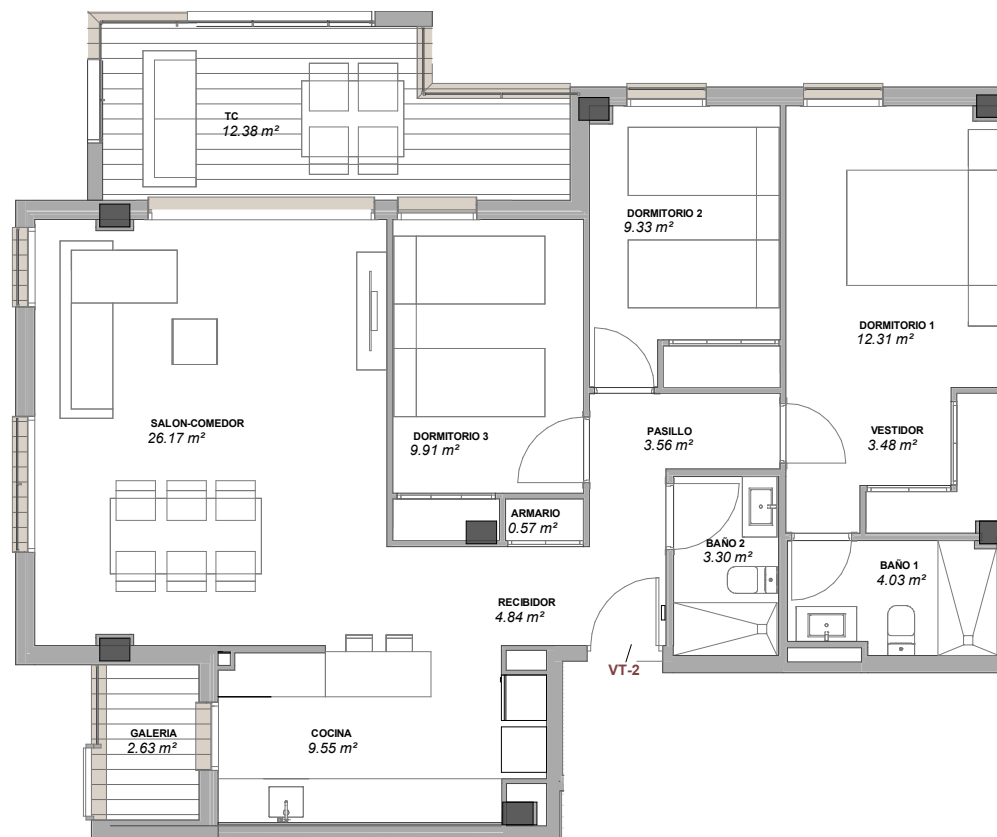


NOTA: El presente documento es de carácter informativo y podrá experimentar variaciones por exigencias técnicas y/o urbanísticas del proyecto. Las superficies expresadas son aproximadas, pudiendo experimentar modificaciones por razones de índole técnica en el desarrollo de la obra. Todo el mobiliario incluido en la cocina, es meramente informativo. No va instalada. Los giros de las puertas y la distribución de aparatos sanitarios no son vinculantes.



Escala 1 : 100

PROMOCIÓN

Ecuador

EDIFICIO DE 20 VIVIENDAS Y
APARCAMIENTO EN CALLE ECUADOR.
VALENCIA

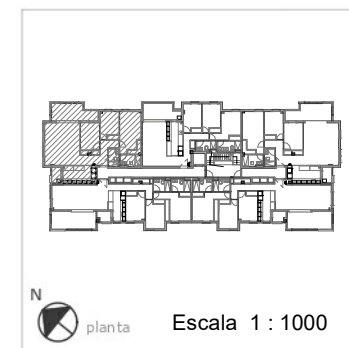
VIVIENDA TIPO VT-2 PLANTAS 1, 2 Y 3

Superficie útil interior: 89.68 m²

Superficie construida: 102.39 m²

Superficie exterior: 14.14 m²

Superficie total: 136.40 m²
(Sup. construida + terraza cubierta + elementos comunes)



N
planta Escala 1 : 1000

PROPIEDAD

 Sareb

GESTIONA Y COMERCIALIZA

 DOMO
GRUPO

0 1 2 3 4 ESCALA: 1/100