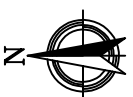
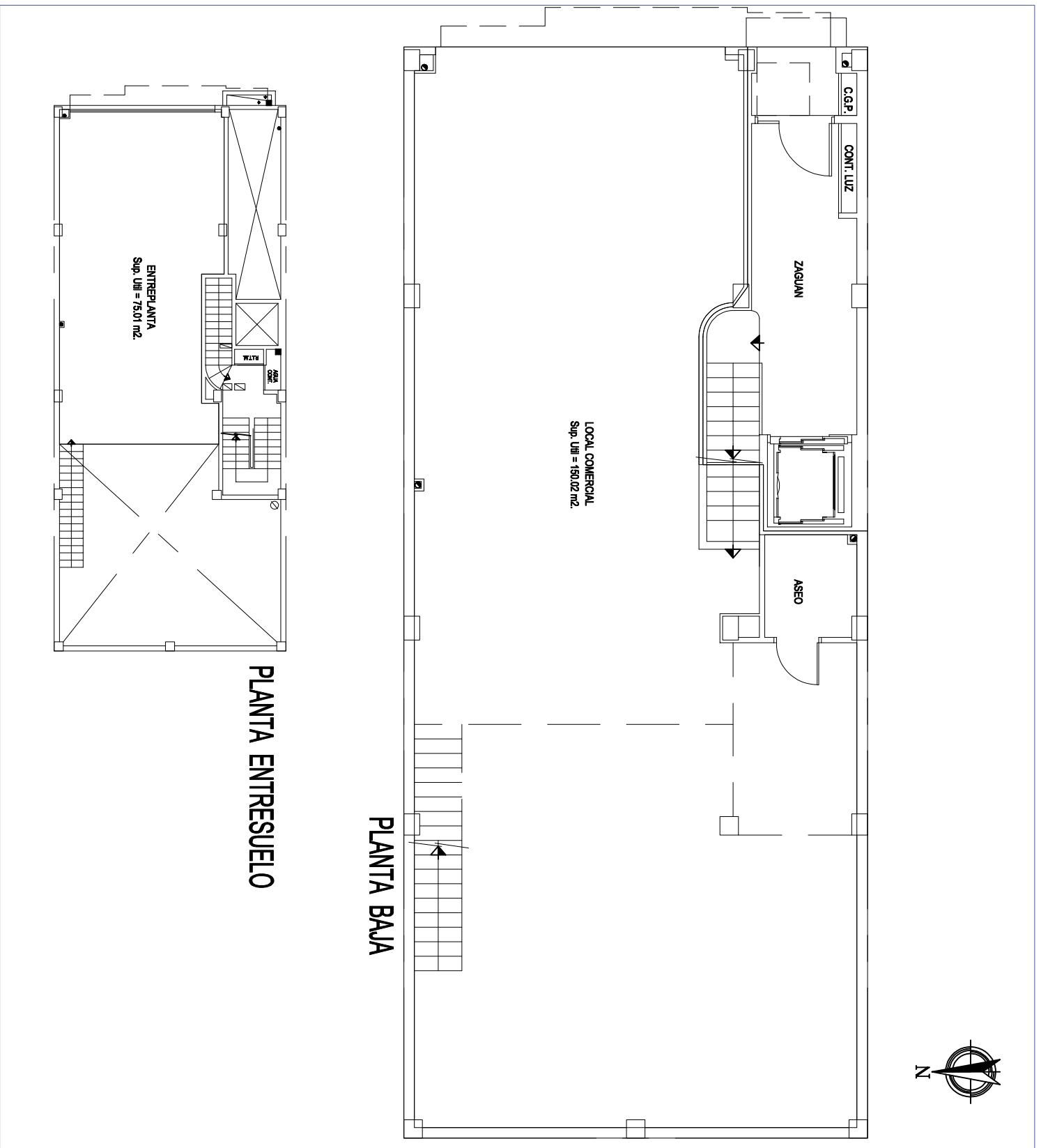


NOTA: El presente documento es de carácter informativo y podrá experimentar variaciones por exigencias técnicas y/o urbanísticas del proyecto. Las superficies expresadas son aproximadas, pudiendo experimentar modificaciones por razones de índole técnica en el desarrollo de la ejecución de la obra. Todo el mobiliario incluido el de la cocina, es meramente informativo. No va instalada. Los giros de las puertas y la distribución de aparatos sanitarios no son vinculantes.



PROMOCION GARCIA ANDREU
4 VIVIENDAS Y
LOCAL CON ENTREPLANTA COMERCIAL
EN CALLE GARCÍA ANDREU 30. ALCANTANTE

LOCAL
LOCAL EN PLANTA BAJA
Y ENTREPLANTA

- S. útil local P.B: 150,02 m2
- S. útil entreplanta: 75,01 m2
- S. construida total: 238,49 m2



PROPIEDAD

Sareb

GESTIONA Y COMERCIALIZA

