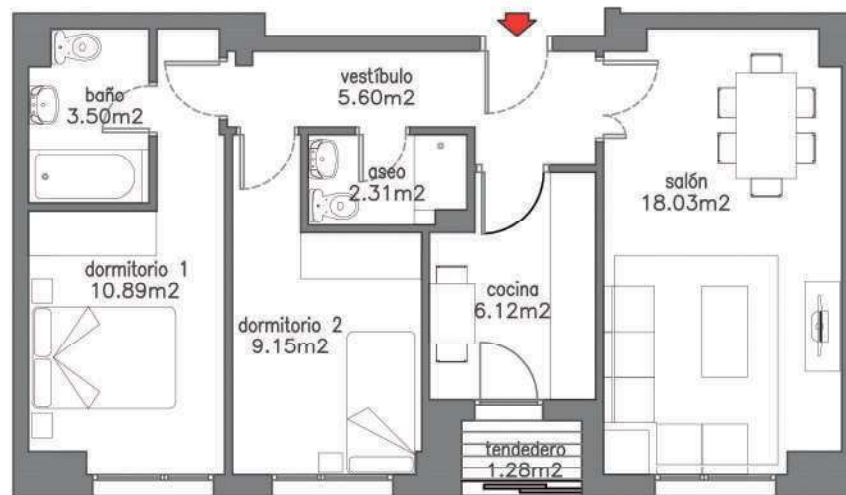


NOTA: El presente documento es de carácter informativo y podrá experimentar variaciones por exigencias técnicas y/o urbanísticas del proyecto. Las superficies expresadas son aproximadas, pudiendo experimentar modificaciones por razones de índole técnica en el desarrollo de la obra. Todo el mobiliario incluido en la cocina, es meramente informativo. No va instalada. Los giros de las puertas y la distribución de aparatos sanitarios no son vinculantes.



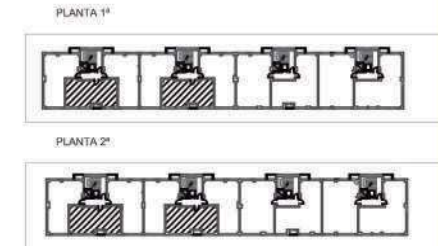
RESIDENCIAL ATALAYA

52 VIVIENDAS, LOCALES Y GARAJES EN
CALLE MATILDE DE LA TORRE 3, 5, 7 Y 9
ASTILLERO

VT-04

PORTAL 1 - PLANTA 1 - LETRA B
PORTAL 1 - PLANTA 2 - LETRA B
PORTAL 2 - PLANTA 1 - LETRA B
PORTAL 2 - PLANTA 2 - LETRA B

Superficie útil interior: 56,88 m²
Superficie construida: 78,99 m²



PROPIEDAD

Sareb

GESTIONA Y COMERCIALIZA

DOMO
GRUPO

0 1 2 3 4 ESCALA: 1/100