

NOTA: El presente documento es de carácter informativo y podrá experimentar variaciones por exigencias técnicas y/o urbanísticas del proyecto. Las superficies expresadas son aproximadas, pudiendo experimentar modificaciones por razones de índole técnica en el desarrollo de la obra. Todo el mobiliario incluido el de la cocina, es meramente informativo. No va instalada. Los giros de las puertas y la distribución de aparatos sanitarios no son vinculantes.



## RESIDENCIAL ATALAYA

52 VIVIENDAS, LOCALES Y GARAJES EN  
CALLE MATILDE DE LA TORRE 3, 5, 7 Y 9  
ASTILLERO

### VT-05

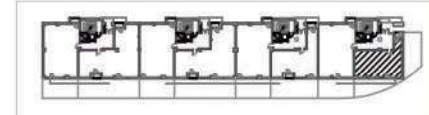
PORTAL 4 - BAJO - LETRA B

Superficie útil interior: 58,06m<sup>2</sup>

Superficie construida: 80.63m<sup>2</sup>

Superficie exterior: 47,94m<sup>2</sup>

PLANTA BAJA



PROPIEDAD

**Sareb**

GESTIONA Y COMERCIALIZA

**DOMO**  
GRUPO



ESCALA: 1/100