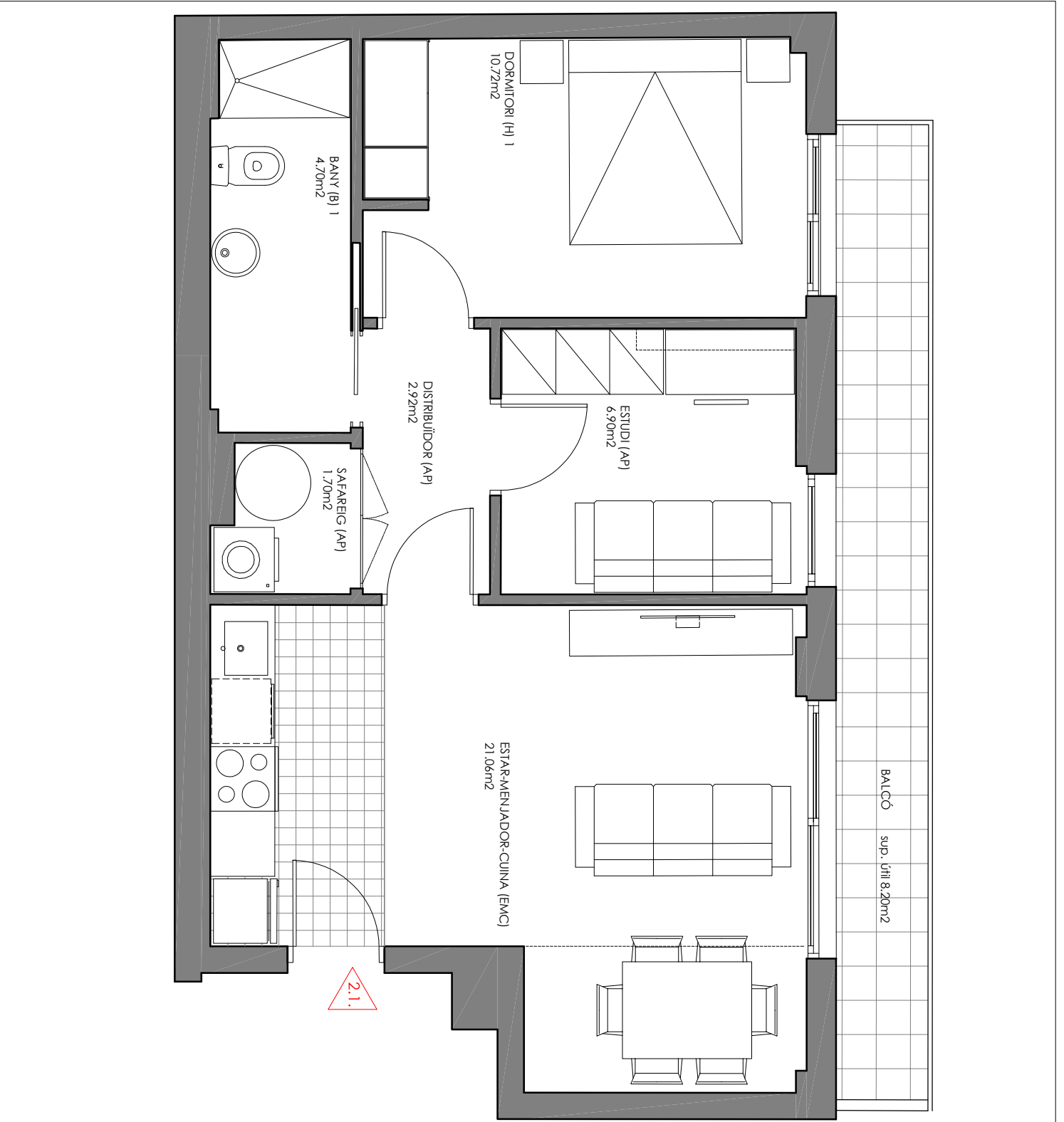


NOTA: El presente documento es de carácter informativo y podrá experimentar variaciones por exigencias técnicas y/o urbanísticas del proyecto. Las superficies expresadas son aproximadas, pudiendo experimentar modificaciones por razones de índole técnica en el desarrollo de la ejecución de la obra. Todo el mobiliario incluido el de la cocina, es meramente informativo. No va instalada. Los giros de las puertas y la distribución de aparatos sanitarios no son vinculantes.

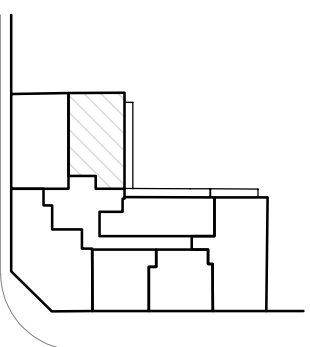


PROMOCIÓ
EDIFICI PAU CLARIS
17 HABITATGES, APARCAMENT EN EL
CARRER PAU CLARIS 19-25 .RUBI

VT-11

PLANTA SEGONA - PORTA 1

Superficie útil interior: 48,00m²
Superficie construida ccc: 71,28m²
Superficie exterior: 8,20 m²



PROPIEDAD

Sareb

GESTIONA Y COMERCIALIZA

DOMO
GRUPO



ESCALA: 1/50