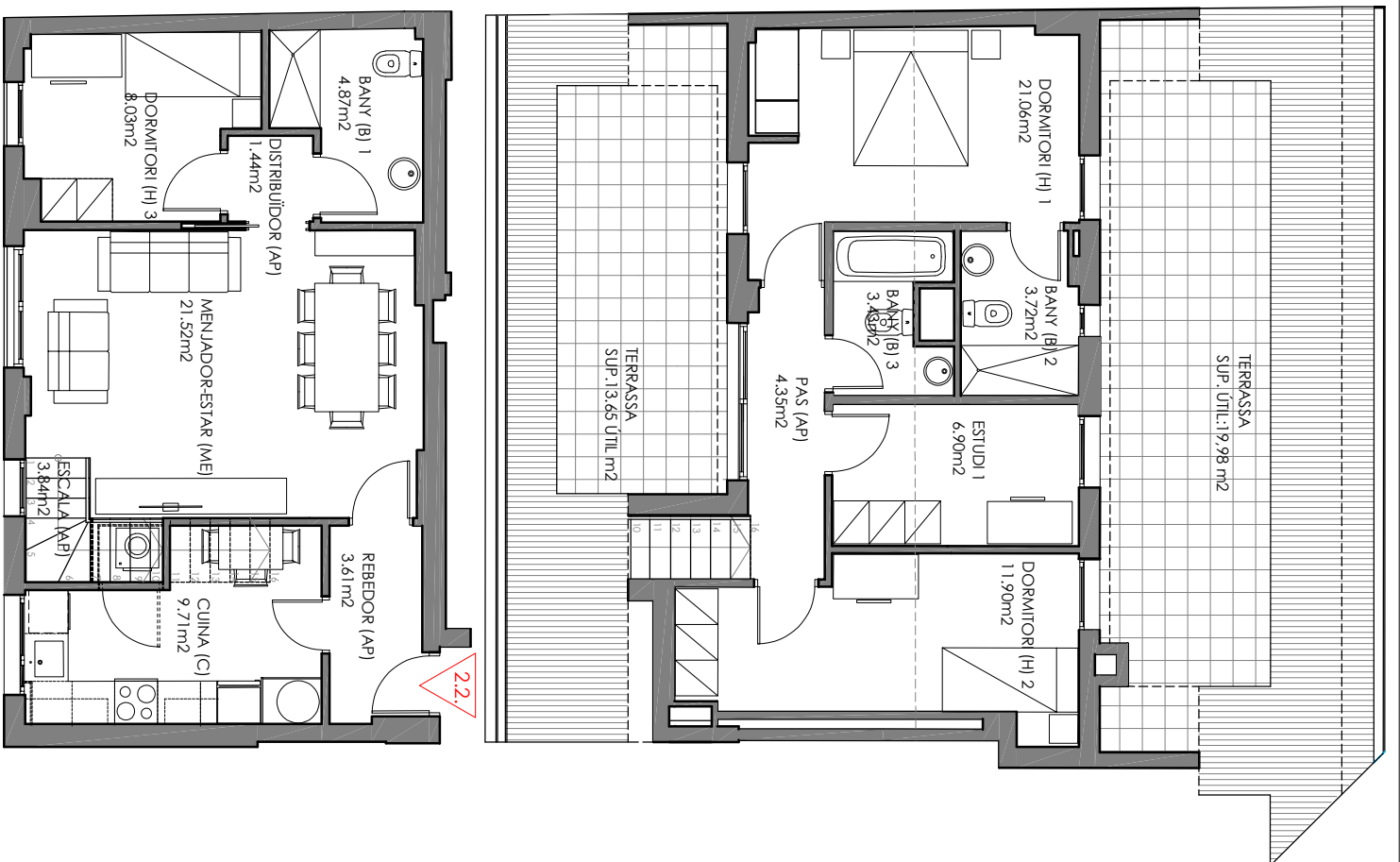


NOTA: El presente documento es de carácter informativo y podrá experimentar variaciones por exigencias técnicas y/o urbanísticas del proyecto. Las superficies expresadas son aproximadas, pudiendo experimentar modificaciones por razones de índole técnica en el desarrollo de la ejecución de la obra. Todo el mobiliario incluido el de la cocina, es meramente informativo. No va instalada. Los giros de las puertas y la distribución de aparatos sanitarios no son vinculantes.

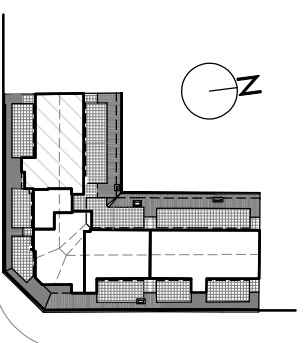
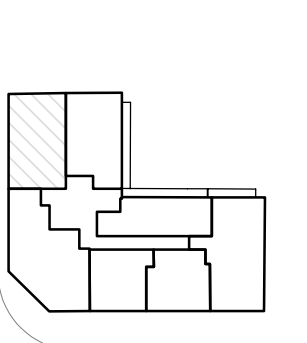


PROMOCIÓ
EDIFICI PAU CLARIS
 17 HABITATGES, APARCAMENT EN EL
 CARRER PAU CLARIS 19-25 .RUBÍ

VT-12

PLANTA SEGONA - PORTA 2

Superficie útil interior: 96.67m²
 Superficie construida ccc: 138.19m²
 Superficie exterior: 19.98+13.65m²



PROPIEDAD

Sareb

GESTIONA Y COMERCIALIZA

DOMO
 GRUPO



ESCALA: 1/100