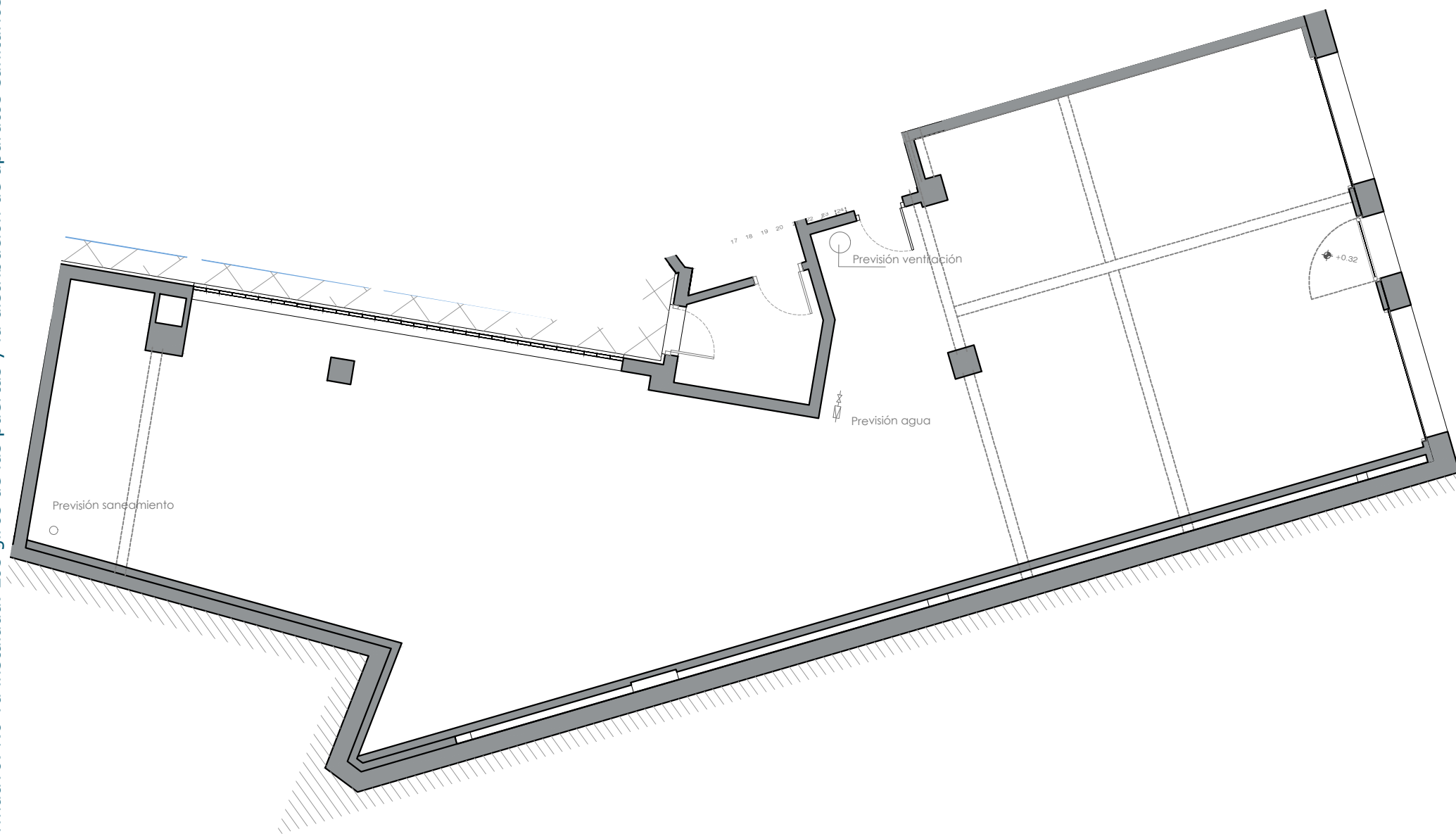


NOTA: El presente documento es de carácter informativo y podrá experimentar variaciones por exigencias técnicas y/o urbanísticas del proyecto. Las superficies expresadas son aproximadas, pudiendo experimentar modificaciones por razones de índole técnica en el desarrollo de la obra. Todo el mobiliario incluido el de la cocina, es meramente informativo. No va instalada. Los giros de las puertas y la distribución de aparatos sanitarios no son vinculantes.



RESIDENCIAL COLON 30

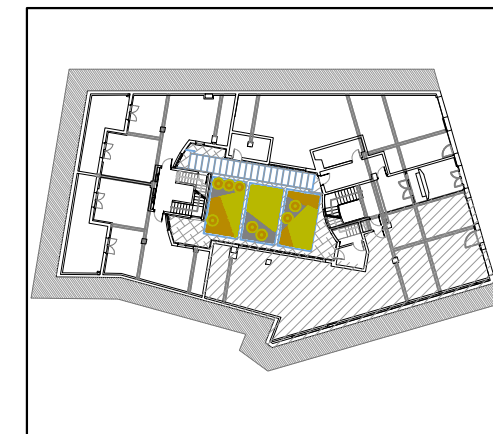
14 VIVIENDAS, LOCALES Y OFICINAS
CALLE COLON 30 - VIGO - PONTEVEDRA

LC 02

PLANTA BAJA - LOCAL 2

Superficie útil interior: 169,00 m²
Superficie construida: 198,00 m²

Los locales se entregarán en bruto, esto es, sin revestimiento ni acabados en paramentos interiores (verticales, falsos techos y pavimentos),, disponiendo el local de las correspondientes tomas de instalaciones de fontanería, saneamiento, electricidad, telefonía y climatización



PROPIEDAD



GESTIONA Y COMERCIALIZA



JULIO 2022