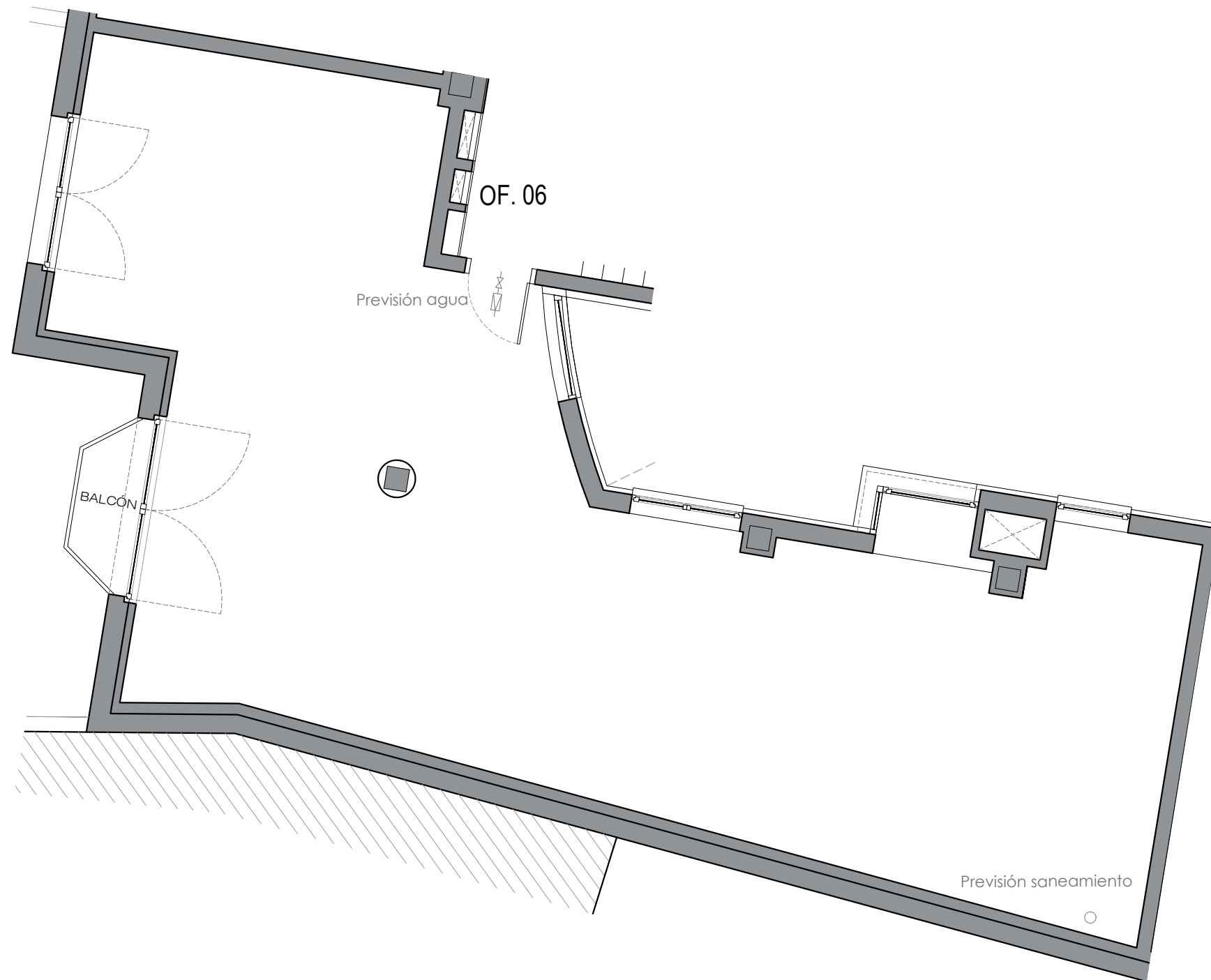


NOTA: El presente documento es de carácter informativo y podrá experimentar variaciones por exigencias técnicas y/o urbanísticas del proyecto. Las superficies expresadas son aproximadas, pudiendo experimentar modificaciones por razones de índole técnica en el desarrollo de la obra. Todo el mobiliario incluido el de la cocina, es meramente informativo. No va instalada. Los giros de las puertas y la distribución de aparatos sanitarios no son vinculantes.



# RESIDENCIAL COLON 30

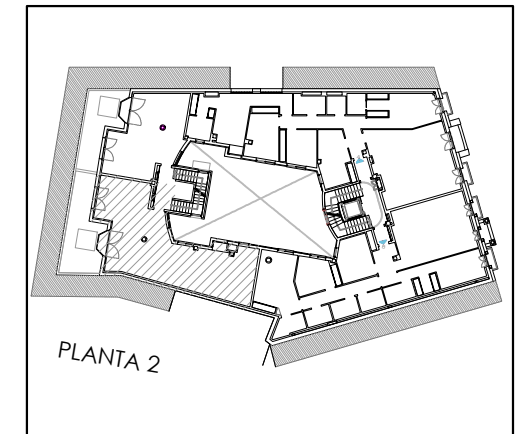
14 VIVIENDAS, LOCALES Y OFICINAS  
CALLE COLON 30 - VIGO - PONTEVEDRA

## OF 06

PORTAL 2 - PLANTA 2 - OFICINA 06

Superficie útil interior: 86,50 m<sup>2</sup>  
Superficie construida: 101,50 m<sup>2</sup>  
Superficie exterior: 1,80 m<sup>2</sup>

Las oficinas se entregarán en bruto, esto es, sin revestimiento ni acabados en paramentos interiores (verticales, falsos techos y pavimentos), disponiendo la oficina de las correspondientes tomas de instalaciones de fontanería, saneamiento, electricidad, telefonía y climatización, así como la carpintería exterior y la puerta de acceso a la oficina.



PROPIEDAD

**Sareb**

GESTIONA Y COMERCIALIZA

**DOMO**  
GRUPO



JULIO 2022