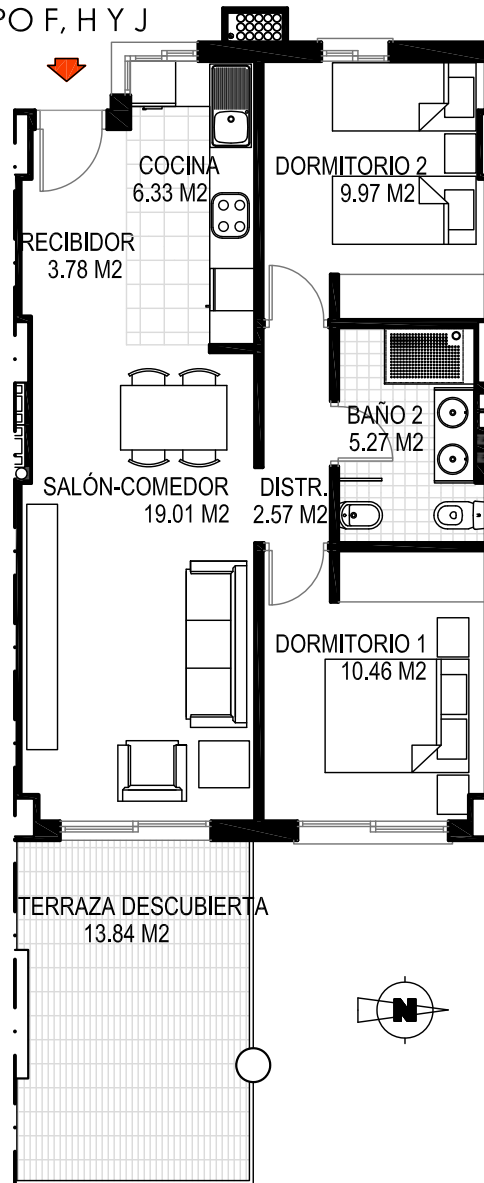


NOTA: El presente documento es de carácter informativo y podrá experimentar variaciones por exigencias técnicas y/o urbanísticas del proyecto. Las superficies expresadas son aproximadas, pudiendo experimentar modificaciones por razones de índole técnica en el desarrollo de la obra. Todo el mobiliario incluido en el plano de la cocina, es meramente informativo. No va instalada. Los giros de las puertas y la distribución de aparatos sanitarios no son vinculantes.

PLANTAS 1ª, 3ª,  
5ª, 7ª, 9ª  
TIPO F, H Y J



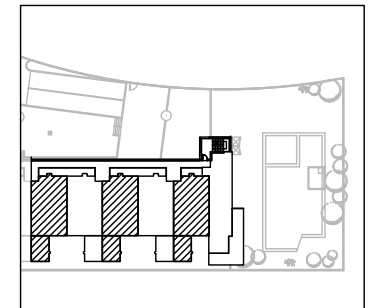
## RESIDENCIAL PORTO VENERE

71 VIVIENDAS, EN EDIFICIO DE UN TOTAL DE  
131, P. BAJA DIÁFANA Y GARAJES, EN CALLE  
BURGOS 4. MONCOFA

### VT - 01

ESCAL. 2 P. 1, 3, 5, 7, 9 - F, H Y J

Superficie útil interior: 57.39 m<sup>2</sup>  
Superficie construida: 66.25 m<sup>2</sup>  
Superficie cons. exterior: 13.96 m<sup>2</sup>  
Superficie ccc: 80.16 m<sup>2</sup>

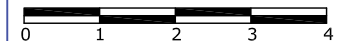


PROPIEDAD

 **Sareb**

GESTIONA Y COMERCIALIZA

 **DOMO**  
GRUPO



ESCALA: 1/100