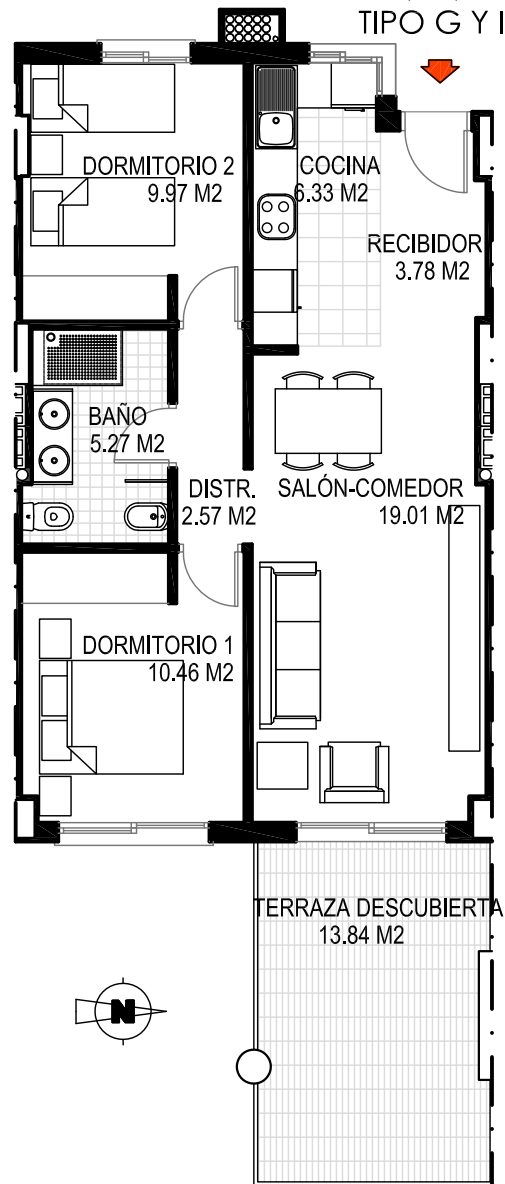


NOTA: El presente documento es de carácter informativo y podrá experimentar variaciones por exigencias técnicas y/o urbanísticas del proyecto. Las superficies expresadas son aproximadas, pudiendo experimentar modificaciones por razones de índole técnica en el desarrollo de la obra. Todo el mobiliario incluido el de la cocina, es meramente informativo. No va instalada. Los giros de las puertas y la distribución de aparatos sanitarios no son vinculantes.

PLANTAS 1ª, 3ª,
5ª, 7ª, 9ª
TIPO G Y I



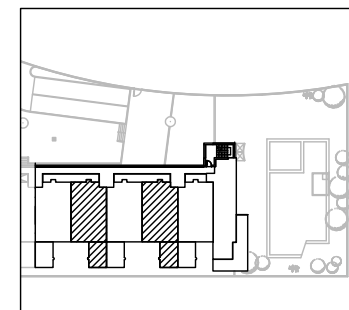
RESIDENCIAL PORTO VENERE

71 VIVIENDAS, EN EDIFICIO DE UN TOTAL DE
131, P. BAJA DIÁFANA Y GARAJES, EN CALLE
BURGOS 4. MONCOFA

VT - 02

ESCALERA 2 P. 1, 3, 5, 7, 9 - G Y I

Superficie útil interior: 57.39 m²
Superficie construida: 66.25 m²
Superficie cons. exterior: 13.96 m²
Superficie ccc: 80.16 m²

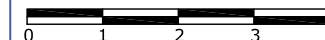


PROPIEDAD

 Sareb

GESTIONA Y COMERCIALIZA

 DOMO
GRUPO



ESCALA: 1/100