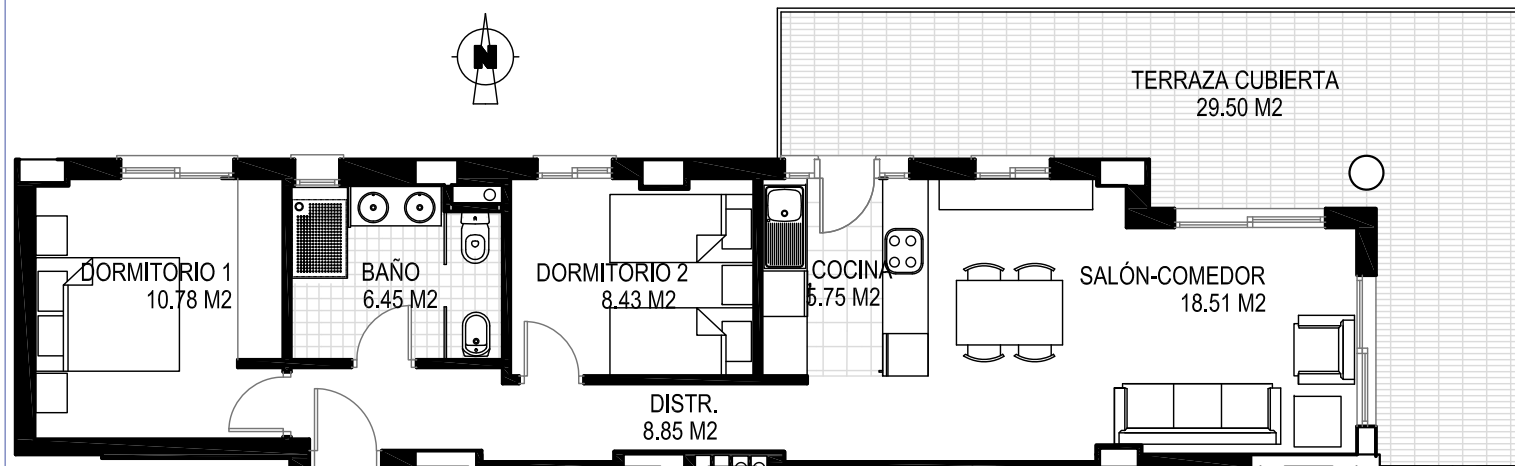


NOTA: El presente documento es de carácter informativo y podrá experimentar variaciones por exigencias técnicas y/o urbanísticas del proyecto. Las superficies expresadas son aproximadas, pudiendo experimentar modificaciones por razones de índole técnica en el desarrollo de la ejecución de la obra. Todo el mobiliario incluido en la cocina, es meramente informativo. No va instalada. Los giros de las puertas y la distribución de aparatos sanitarios no son vinculantes.



PLANTAS 2ª, 4,  
6ª, 8ª, 10ª  
TIPO K

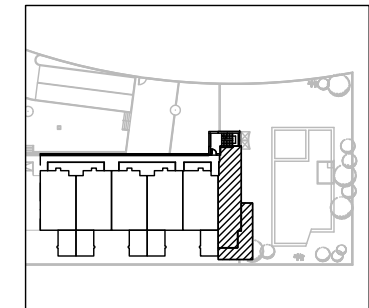
## RESIDENCIAL PORTO VENERE

71 VIVIENDAS, EN EDIFICIO DE UN TOTAL DE  
131, P. BAJA DIÁFANA Y GARAJES, EN CALLE  
BURGOS 4. MONCOFA

### VT -06

ESCALERA 2 P. 2, 4, 6, 8, 10 - K

Superficie útil interior: 59.77 m<sup>2</sup>  
Superficie útil comp. 50%: 29.50 m<sup>2</sup>  
Superficie construida: 71.87 m<sup>2</sup>  
Superficie cons. exterior: 29.70 m<sup>2</sup>  
Superficie ccc: 86.97 m<sup>2</sup>

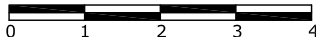


PROPIEDAD

 Sareb

GESTIONA Y COMERCIALIZA

 DOMO  
GRUPO

 ESCALA: 1/100