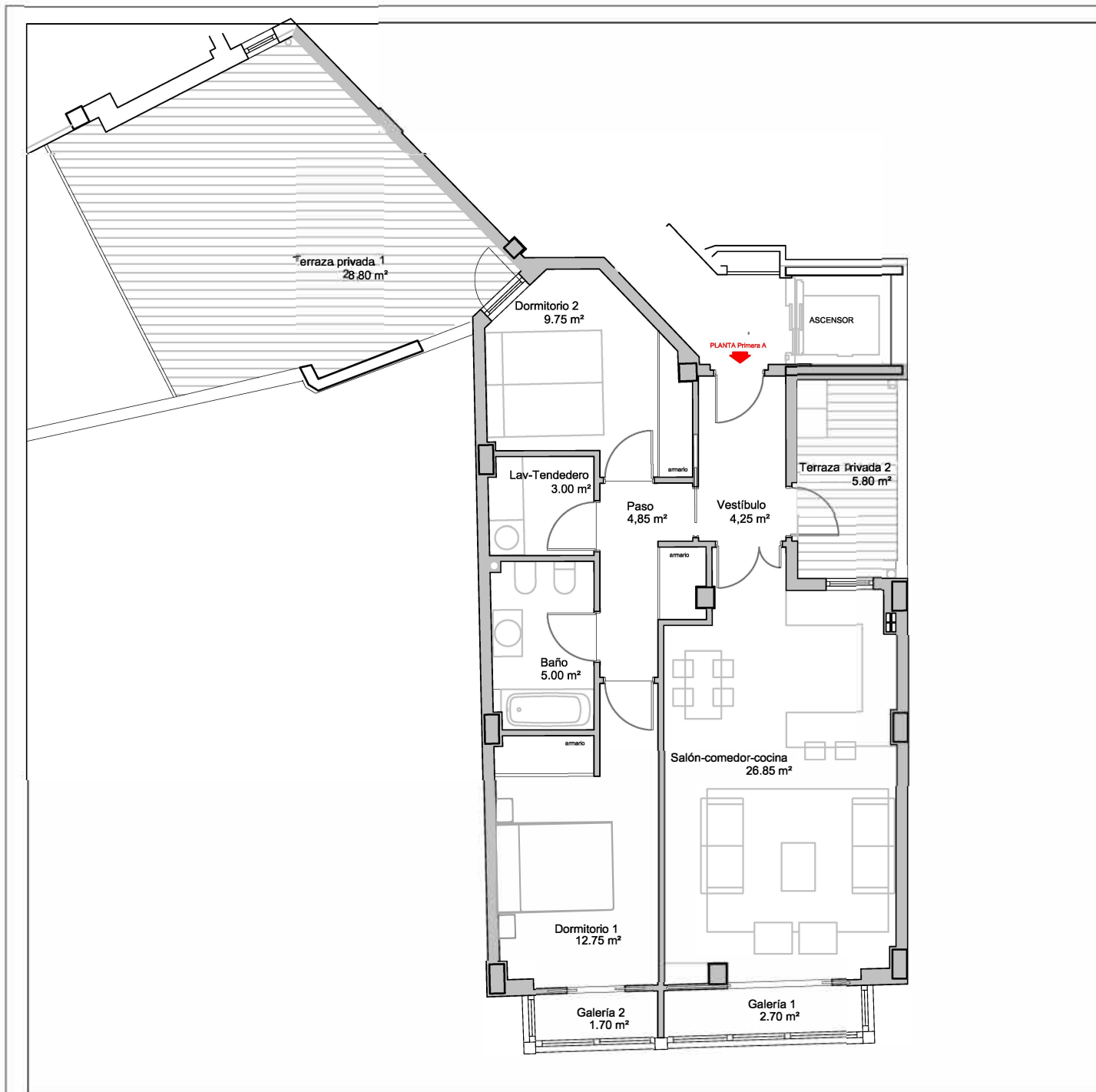


NOTA : El presente documento es de carácter informativo y podrá experimentar variaciones por exigencias técnicas y/o urbanísticas del proyecto .Las superficies marcadas son orientarías, podrán experimentar variaciones por razones de índole técnico en el desarrollo de la ejecución de las obras .Todo el mobiliario ,incluido el de cocina ( que no va instalada ) es meramente informativo. Los giros de las puertas y la distribución de aparatos sanitarios no son vinculantes .



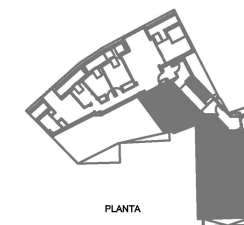
## RESIDENCIAL VISTA ALEGRE

14 VIVIENDAS ,TRASTEROS Y GARAJE  
EN CALLE VISTA ALEGRE Nº 17/19  
A CORUÑA

VT 002

PORTAL 1 PLANTA 1 LETRA A

Superficie útil Interior : 70,85 m2  
Superficie construida : 83,60 m2  
Superficie exterior : 36,61 m2



PROPIEDAD

 Sareb

GESTIONA Y COMERCIALIZA

 DOMO  
GRUPO

 ESCALA :1/100