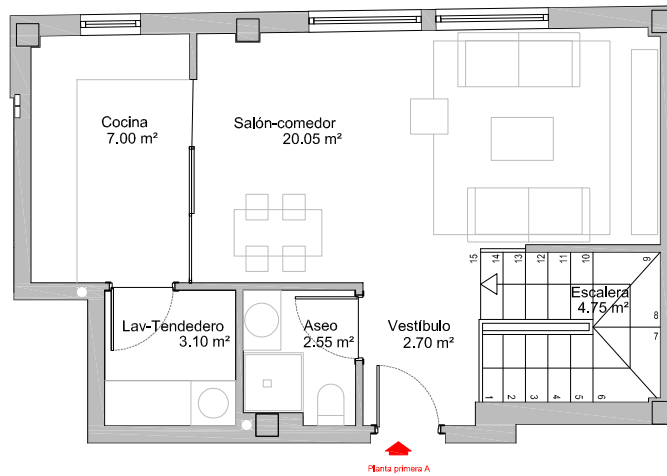
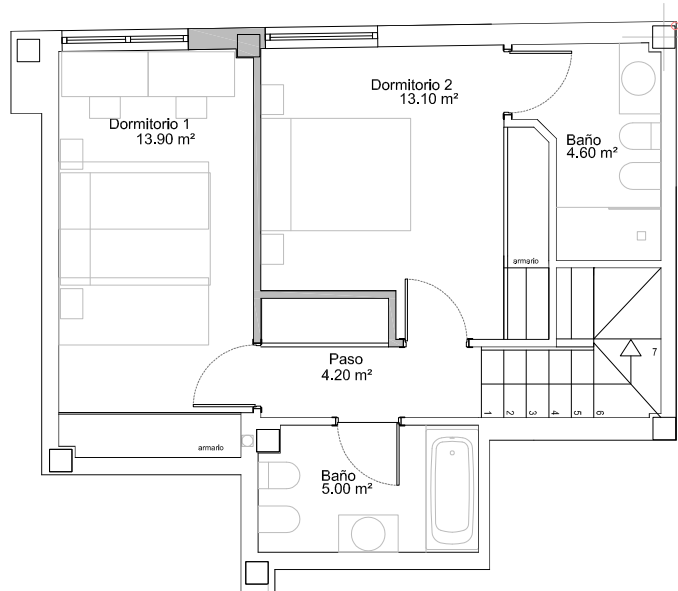


NOTA : El presente documento es de carácter informativo y podrá experimentar variaciones por exigencias técnicas y/o urbanísticas del proyecto . Las superficies marcadas son orientativas, podrán experimentar variaciones por razones de índole técnico en el desarrollo de la ejecución de las obras . Todo el mobiliario incluido el de cocina (que no va instalada) es meramente informativo . Los giros de las puertas y la distribución de aparatos sanitarios no son vinculantes .



PLANTA 1ª -alta duplex



PLANTA BAJA baja duplex

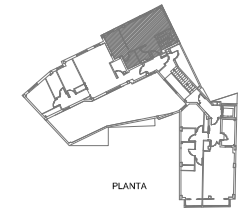
RESIDENCIAL VISTA ALEGRE

**14 VIVIENDAS ,TRASTEROS Y GARAJE
EN CALLE VISTA ALEGRE Nº 17/19
A CORUÑA**

VT 003

PORTAL 1 PLANTA1 LETRA B

Superficie útil Interior : 80.95 m2
Superficie construida : 94.29 m2
Superficie exterior : 00.00 m2



PROPIEDAD



GESTIONA Y COMERCIALIZA



0 1 2 3 4 5 ESCALA : 1/100