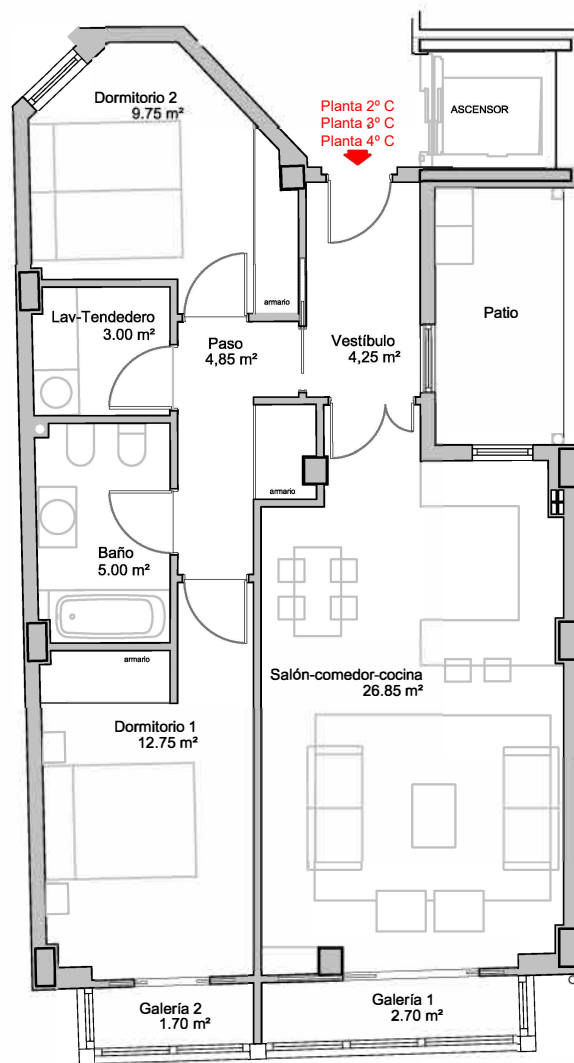


NOTA : El presente documento es de carácter informativo y podrá experimentar variaciones por exigencias técnicas y/o urbanísticas del proyecto .Las superficies marcadas son orientativas, podrán experimentar variaciones por razones de índole técnico en el desarrollo de la ejecución de las obras .Todo el mobiliario ,incluido el de cocina (que no va instalada) es meramente informativo. Los giros de las puertas y la distribución de aparatos sanitarios no son vinculantes .



RESIDENCIAL VISTA ALEGRE

14 VIVIENDAS ,TRASTEROS Y GARAJE
EN CALLE VISTA ALEGRE Nº 17/19
A CORUÑA

VT005

PORTAL 1 PLANTA 2 LETRA A

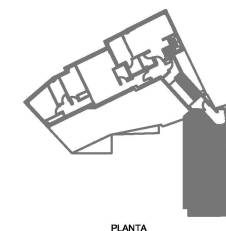
PORTAL 1 PLANTA 3 LETRA A

PORTAL 1 PLANTA 4 LETRA A

Superficie útil Interior : 70.85 m2

Superficie construida : 83.60 m2

Superficie exterior : 00.00 m2



PLANTA

PROPIEDAD

Sareb

GESTIONA Y COMERCIALIZA

DOMO
GRUPO

0 1 2 3 4 5 ESCALA : 1/100