

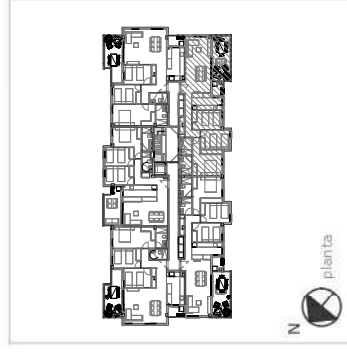
# PROMOCIÓN

Ecuador

EDIFICIO DE 20 VIVIENDAS Y  
APARCAMIENTO EN CALLE ECUADOR.  
VALENCIA

## VIVIENDA TIPO VT-4 PLANTAS 1, 2 Y 3

Superficie útil interior: 84.57 m<sup>2</sup>  
Superficie construida: 97.51 m<sup>2</sup>  
Superficie exterior: 15.50 m<sup>2</sup>  
**Superficie total:** 132.12 m<sup>2</sup>  
(Sup. construida + terraza cubierta + elementos comunes)



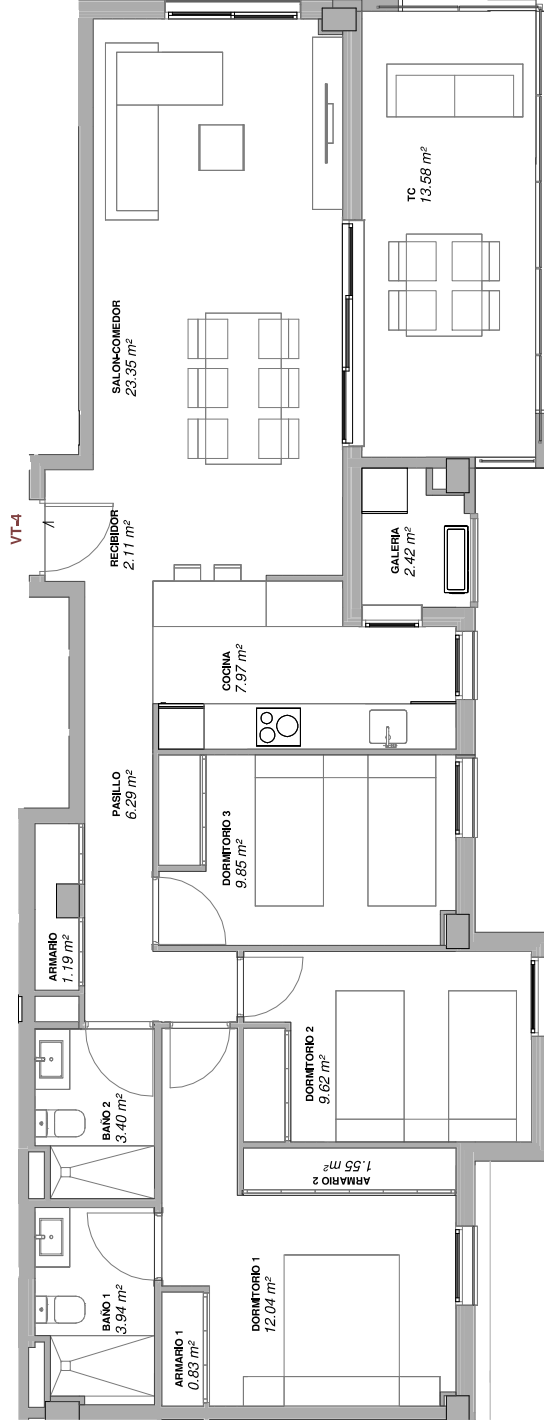
PROPIEDAD



GESTIÓN Y COMERCIALIZA



ESCALA: 1/100



NOTA: El presente documento es de carácter informativo y podrá experimentar variaciones por exigencias técnicas y/o urbanísticas del proyecto. Las superficies expresadas son aproximadas, pudiendo experimentar modificaciones por razones de índole técnica en el desarrollo de la obra. Todo el mobiliario incluido el de la cocina, es meramente informativo. No va instalada. Los giros de las puertas y la distribución de aparatos sanitarios no son vinculantes.