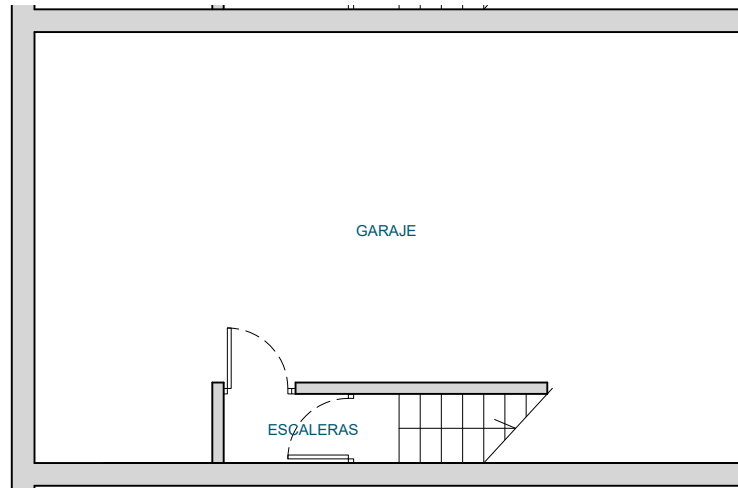


NOTA: El presente documento es de carácter informativo y podrá experimentar variaciones por exigencias técnicas y/o urbanísticas del proyecto. Las superficies expresadas son aproximadas, pudiendo experimentar modificaciones por razones de índole técnica en el desarrollo de la obra. Todo el mobiliario incluido en la cocina, es meramente informativo. No va instalada. Los giros de las puertas y la distribución de aparatos sanitarios no son vinculantes.



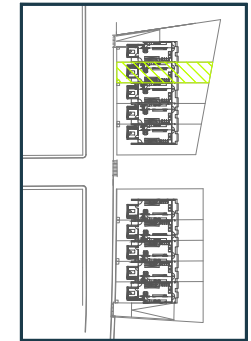
# RESIDENCIAL MORA D'EBRE

10 VIVIENDAS UNIFAMILIARES EN AV.  
CINQUENA 15C-15D . MORA D'EBRE

**VT 04**

PLANTA SÓTANO  
VIVIENDA C4

Superficie útil interior: 45,85 m<sup>2</sup>  
Superficie construida: 52,24 m<sup>2</sup>



ORIENTACIÓN



PROPIEDAD

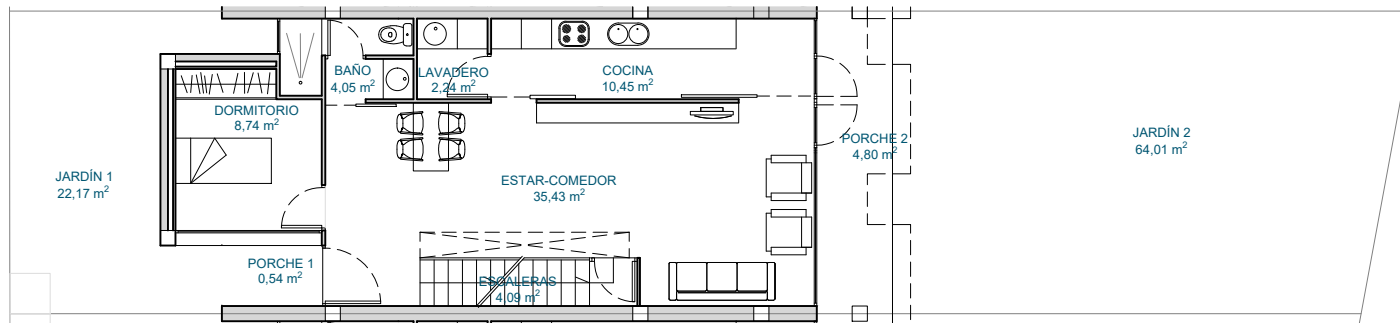
**Sareb**

GESTIONA Y COMERCIALIZA

**DOMO**  
GRUPO

ESCALA: 1/100

NOTA: El presente documento es de carácter informativo y podrá experimentar variaciones por exigencias técnicas y/o urbanísticas del proyecto. Las superficies expresadas son aproximadas, pudiendo experimentar modificaciones por razones de índole técnica en el desarrollo de la obra. Todo el mobiliario incluido en la cocina, es meramente informativo. No va instalada. Los giros de las puertas y la distribución de aparatos sanitarios no son vinculantes.



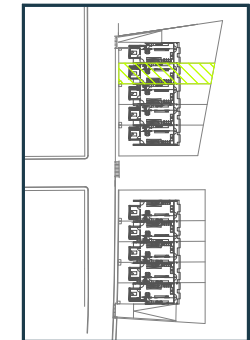
# RESIDENCIAL MORA D'EBRE

10 VIVIENDAS UNIFAMILIARES EN AV.  
CINQUENA 15C-15D . MORA D'EBRE

**VT 04**

PLANTA BAJA  
VIVIENDA C4

Superficie útil interior: 65,00 m<sup>2</sup>  
Superficie construida: 78,33 m<sup>2</sup>  
Superficie exterior: 91,52 m<sup>2</sup>



ORIENTACIÓN



PROPIEDAD

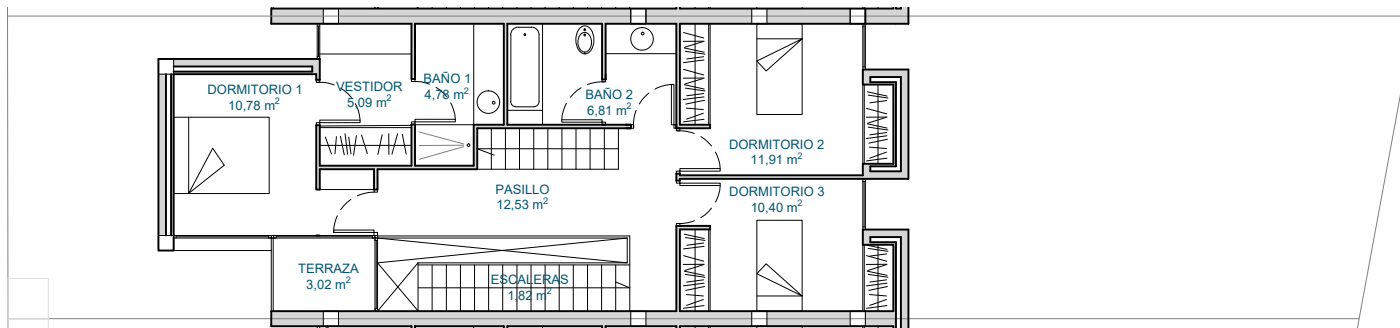
**Sareb**

GESTIONA Y COMERCIALIZA

**DOMO**  
GRUPO

ESCALA: 1/150

NOTA: El presente documento es de carácter informativo y podrá experimentar variaciones por exigencias técnicas y/o urbanísticas del proyecto. Las superficies expresadas son aproximadas, pudiendo experimentar modificaciones por razones de índole técnica en el desarrollo de la obra. Todo el mobiliario incluido en la cocina, es meramente informativo. No va instalada. Los giros de las puertas y la distribución de aparatos sanitarios no son vinculantes.



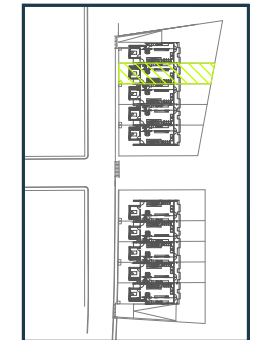
# RESIDENCIAL MORA D'EBRE

10 VIVIENDAS UNIFAMILIARES EN AV.  
CINQUENA 15C-15D . MORA D'EBRE

**VT 04**

PLANTA PRIMERA  
VIVIENDA C4

Superficie útil interior: 64,12 m<sup>2</sup>  
Superficie construida: 76,14 m<sup>2</sup>  
Superficie exterior: 3,02 m<sup>2</sup>



ORIENTACIÓN



PROPIEDAD

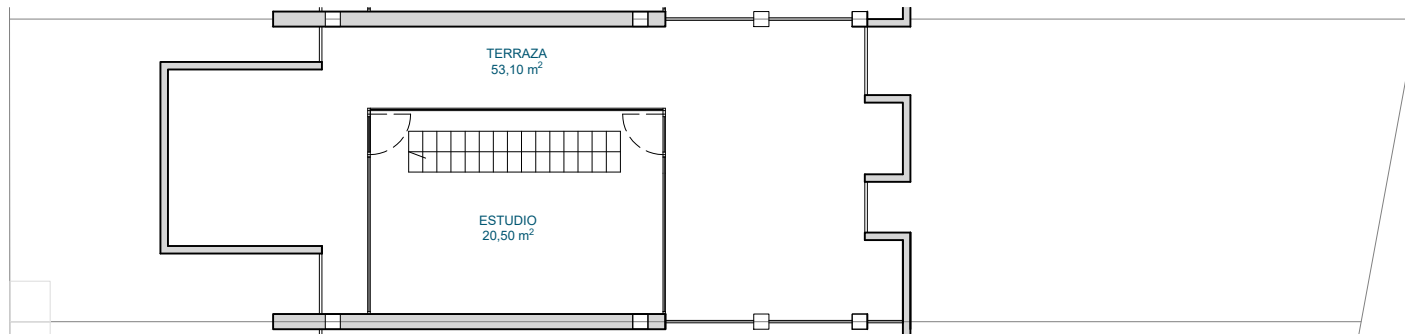
**Sareb**

GESTIONA Y COMERCIALIZA

**DOMO**  
GRUPO

ESCALA: 1/150

NOTA: El presente documento es de carácter informativo y podrá experimentar variaciones por exigencias técnicas y/o urbanísticas del proyecto. Las superficies expresadas son aproximadas, pudiendo experimentar modificaciones por razones de índole técnica en el desarrollo de la obra. Todo el mobiliario incluido en la cocina, es meramente informativo. No va instalada. Los giros de las puertas y la distribución de aparatos sanitarios no son vinculantes.



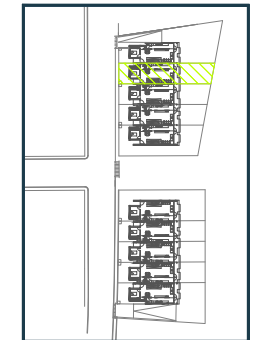
# RESIDENCIAL MORA D'EBRE

10 VIVIENDAS UNIFAMILIARES EN AV.  
CINQUENA 15C-15D . MORA D'EBRE

**VT 04**

PLANTA SEGUNDA  
VIVIENDA C4

Superficie útil interior: 20,50 m<sup>2</sup>  
Superficie construida: 23,50 m<sup>2</sup>  
Superficie exterior: 53,10 m<sup>2</sup>



ORIENTACIÓN



PROPIEDAD

**Sareb**

GESTIONA Y COMERCIALIZA

**DOMO**  
GRUPO

ESCALA: 1/150