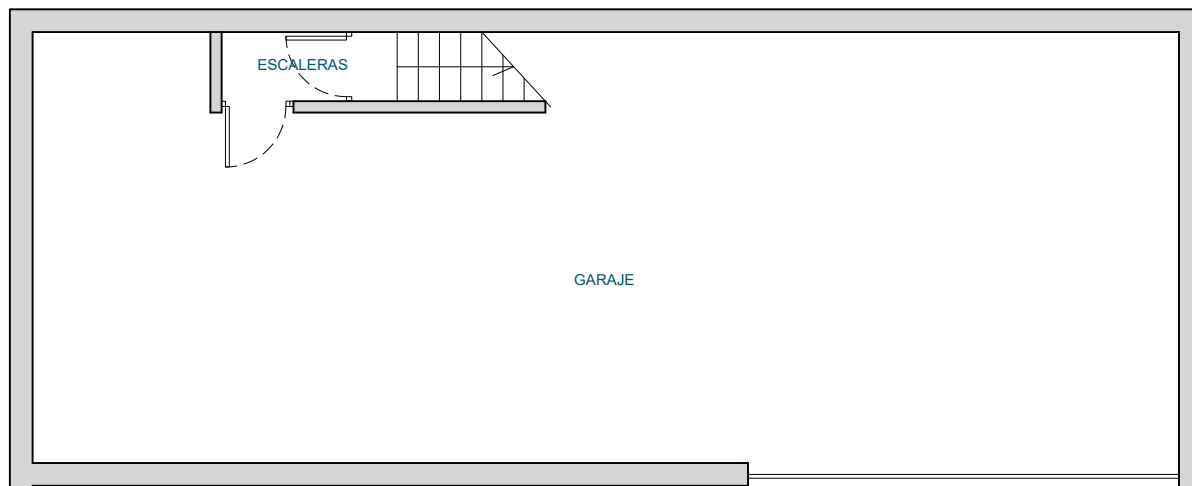


NOTA: El presente documento es de carácter informativo y podrá experimentar variaciones por exigencias técnicas y/o urbanísticas del proyecto. Las superficies expresadas son aproximadas, pudiendo experimentar modificaciones por razones de índole técnica en el desarrollo de la obra. Todo el mobiliario incluido en la cocina, es meramente informativo. No va instalada. Los giros de las puertas y la distribución de aparatos sanitarios no son vinculantes.



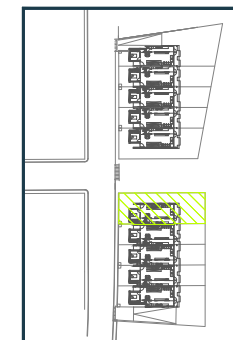
RESIDENCIAL MORA D'EBRE

10 VIVIENDAS UNIFAMILIARES EN AV.
CINQUENA 15C-15D . MORA D'EBRE

VT 10

PLANTA SÓTANO
VIVIENDA D5

Superficie útil interior: 50,55 m²
Superficie construida: 84,54 m²



ORIENTACIÓN



PROPIEDAD

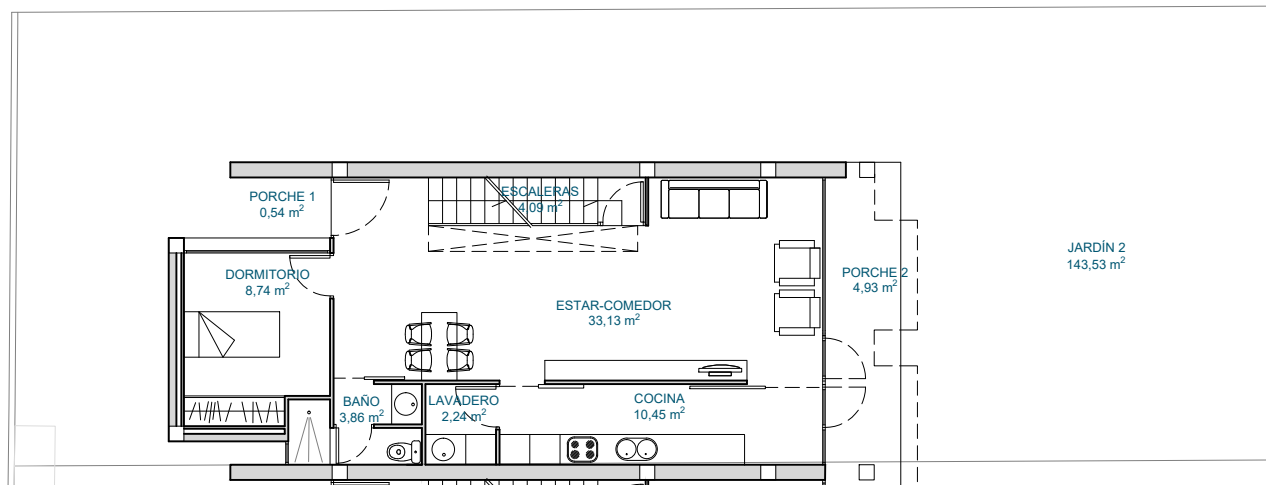
Sareb

GESTIONA Y COMERCIALIZA

DOMO
GRUPO

ESCALA: 1/100

NOTA: El presente documento es de carácter informativo y podrá experimentar variaciones por exigencias técnicas y/o urbanísticas del proyecto. Las superficies expresadas son aproximadas, pudiendo experimentar modificaciones por razones de índole técnica en el desarrollo de la obra. Todo el mobiliario incluido en la cocina, es meramente informativo. No va instalada. Los giros de las puertas y la distribución de aparatos sanitarios no son vinculantes.



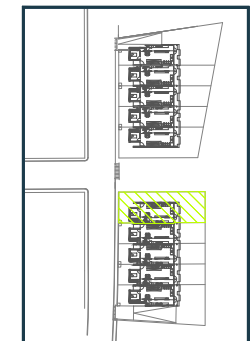
RESIDENCIAL MORA D'EBRE

10 VIVIENDAS UNIFAMILIARES EN AV.
CINQUENA 15C-15D . MORA D'EBRE

VT 10

PLANTA BAJA
VIVIENDA D5

Superficie útil interior: 62,51 m²
Superficie construida: 77,66 m²
Superficie exterior: 149,00 m²



ORIENTACIÓN



PROPIEDAD

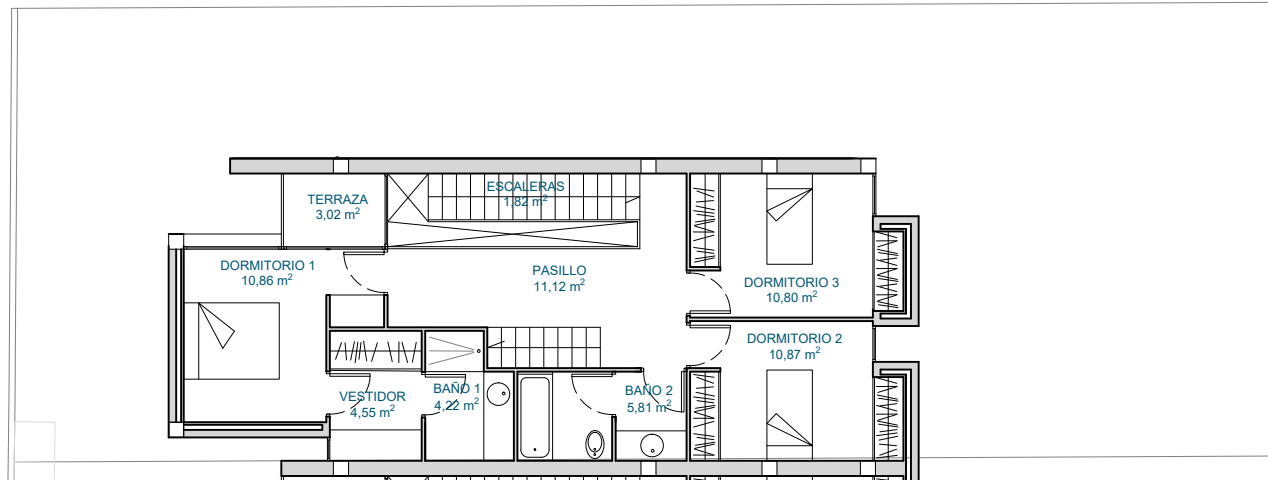
Sareb

GESTIONA Y COMERCIALIZA

DOMO
GRUPO

ESCALA: 1/150

NOTA: El presente documento es de carácter informativo y podrá experimentar variaciones por exigencias técnicas y/o urbanísticas del proyecto. Las superficies expresadas son aproximadas, pudiendo experimentar modificaciones por razones de índole técnica en el desarrollo de la obra. Todo el mobiliario incluido en la cocina, es meramente informativo. No va instalada. Los giros de las puertas y la distribución de aparatos sanitarios no son vinculantes.



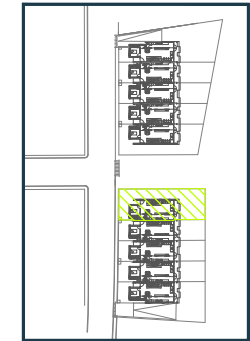
RESIDENCIAL MORA D'EBRE

10 VIVIENDAS UNIFAMILIARES EN AV.
CINQUENA 15C-15D . MORA D'EBRE

VT 10

PLANTA PRIMERA
VIVIENDA D5

Superficie útil interior: 60,05 m²
Superficie construida: 78,86 m²
Superficie exterior: 3,02 m²



ORIENTACIÓN



PROPIEDAD

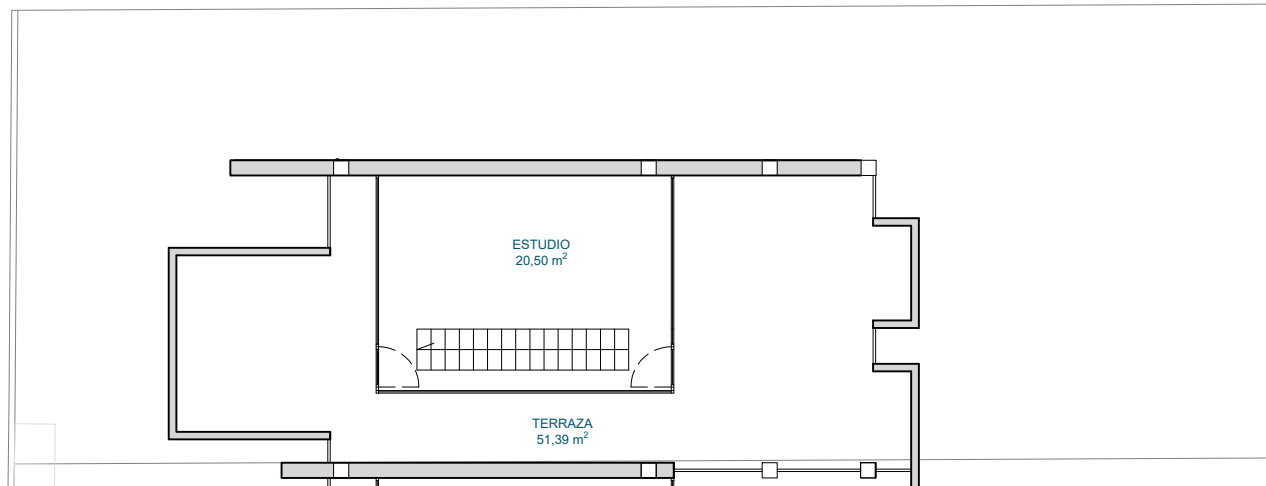
Sareb

GESTIONA Y COMERCIALIZA

DOMO
GRUPO

ESCALA: 1/150

NOTA: El presente documento es de carácter informativo y podrá experimentar variaciones por exigencias técnicas y/o urbanísticas del proyecto. Las superficies expresadas son aproximadas, pudiendo experimentar modificaciones por razones de índole técnica en el desarrollo de la obra. Todo el mobiliario incluido en la cocina, es meramente informativo. No va instalada. Los giros de las puertas y la distribución de aparatos sanitarios no son vinculantes.



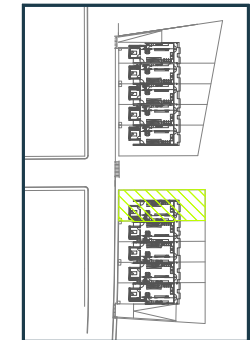
RESIDENCIAL MORA D'EBRE

10 VIVIENDAS UNIFAMILIARES EN AV.
CINQUENA 15C-15D . MORA D'EBRE

VT 10

PLANTA SEGUNDA
VIVIENDA D5

Superficie útil interior: 20,50 m²
Superficie construida: 23,50 m²
Superficie exterior: 51,39 m²



ORIENTACIÓN



PROPIEDAD

Sareb

GESTIONA Y COMERCIALIZA

DOMO
GRUPO

ESCALA: 1/150