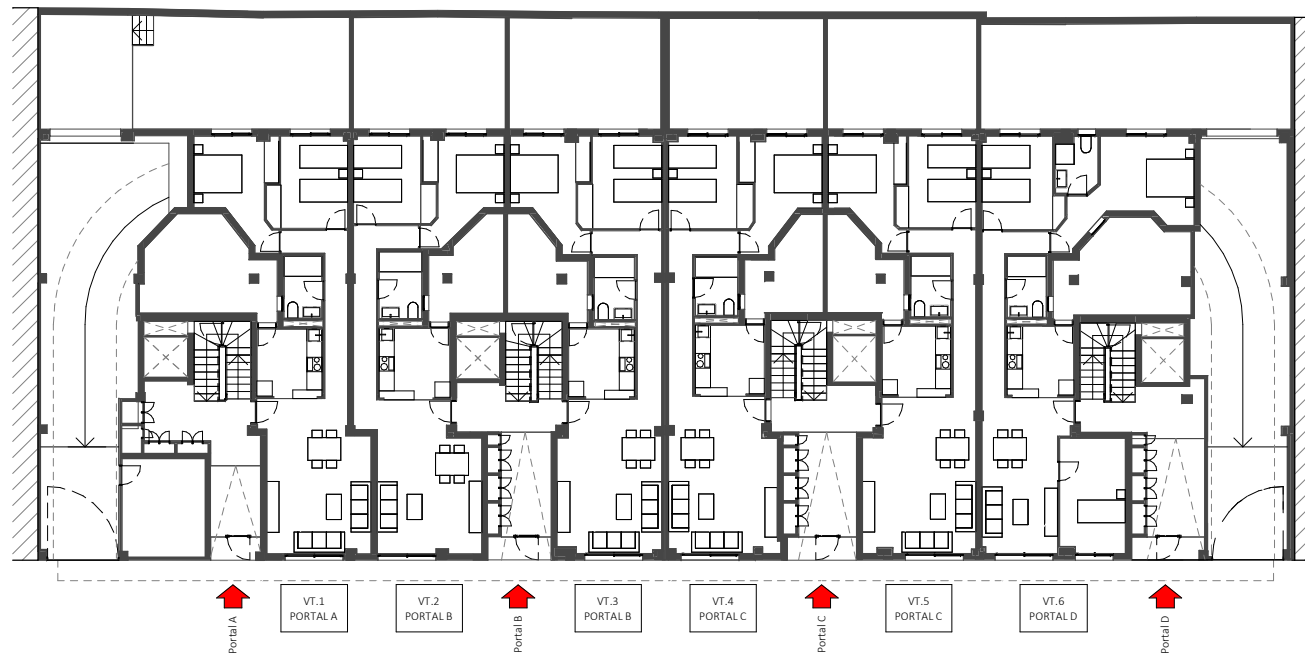


NOTA: El presente documento es de carácter informativo y podrá experimentar variaciones por exigencias técnicas y/o urbanísticas del proyecto. Las superficies expresadas son aproximadas, pudiendo experimentar modificaciones por razones de índole técnica en el desarrollo de la ejecución de la obra. Todo el mobiliario incluido el de la cocina, es meramente informativo. No va instalada. Los giros de las puertas y la distribución de aparatos sanitarios no son vinculantes.



## PROMOCIÓN "EDIFICIO AQILA"

38 VIVIENDAS, GARAJE COMÚN Y  
TRASTEROS EN BLOQUE PLURIFAMILIAR  
C/ DEPORTES Nº 2, ÁGUILAS. MURCIA


Planta Baja General

PROPIEDAD

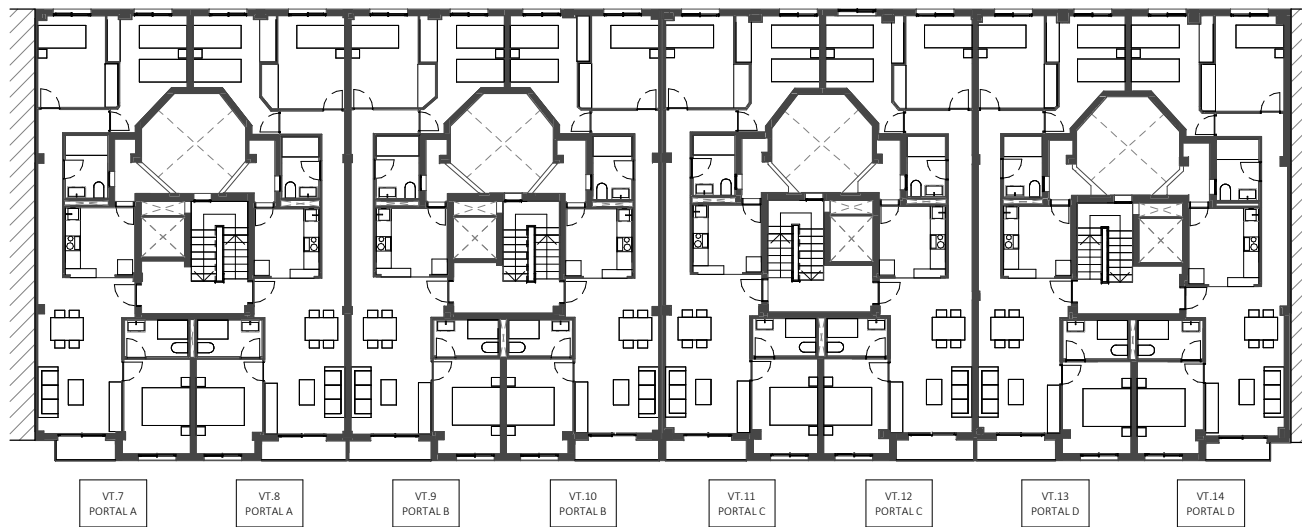
 **Sareb**

GESTIONA Y COMERCIALIZA

 **DOMO**  
GRUPO

 ESCALA: 1/300

NOTA: El presente documento es de carácter informativo y podrá experimentar variaciones por exigencias técnicas y/o urbanísticas del proyecto. Las superficies expresadas son aproximadas, pudiendo experimentar modificaciones por razones de índole técnica en el desarrollo de la ejecución de la obra. Todo el mobiliario incluido el de la cocina, es meramente informativo. No va instalada. Los giros de las puertas y la distribución de aparatos sanitarios no son vinculantes.



## PROMOCIÓN "EDIFICIO AQILA"

38 VIVIENDAS, GARAJE COMÚN Y  
TRASTEROS EN BLOQUE PLURIFAMILIAR  
C/ DEPORTES Nº 2, ÁGUILAS. MURCIA

Planta 1º, 2º, 3º y 4º General

PROPIEDAD

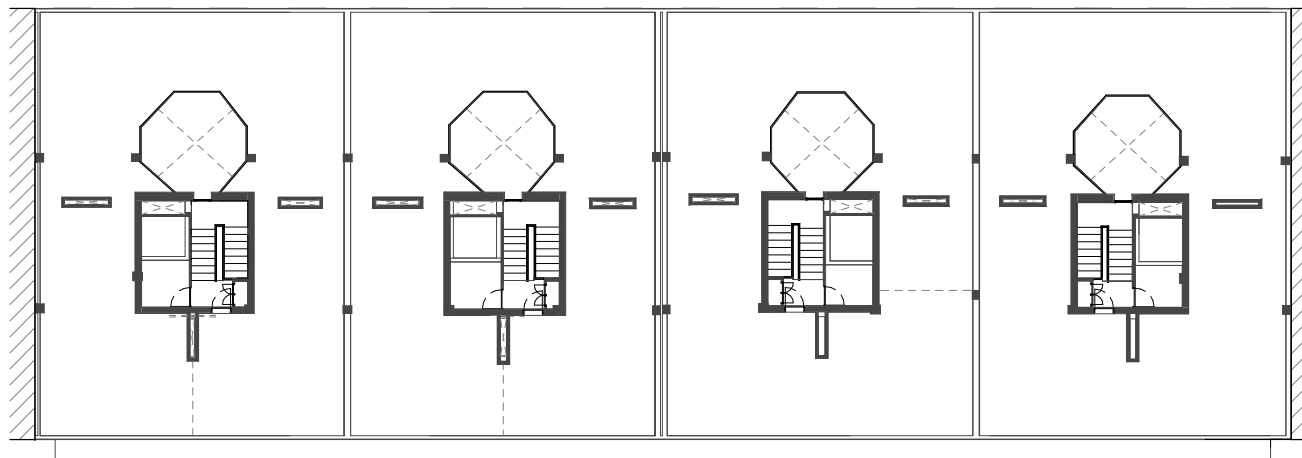
 **Sareb**

GESTIONA Y COMERCIALIZA

 **DOMO**  
GRUPO

 ESCALA: 1/300

NOTA: El presente documento es de carácter informativo y podrá experimentar variaciones por exigencias técnicas y/o urbanísticas del proyecto. Las superficies expresadas son aproximadas, pudiendo experimentar modificaciones por razones de índole técnica en el desarrollo de la obra. Todo el mobiliario incluido el de la cocina, es meramente informativo. No va instalada. Los giros de las puertas y la distribución de aparatos sanitarios no son vinculantes.



## PROMOCIÓN "EDIFICIO AQILA"

38 VIVIENDAS, GARAJE COMÚN Y  
TRASTEROS EN BLOQUE PLURIFAMILIAR  
C/ DEPORTES Nº 2, ÁGUILAS. MURCIA

Planta Cubierta General

PROPIEDAD

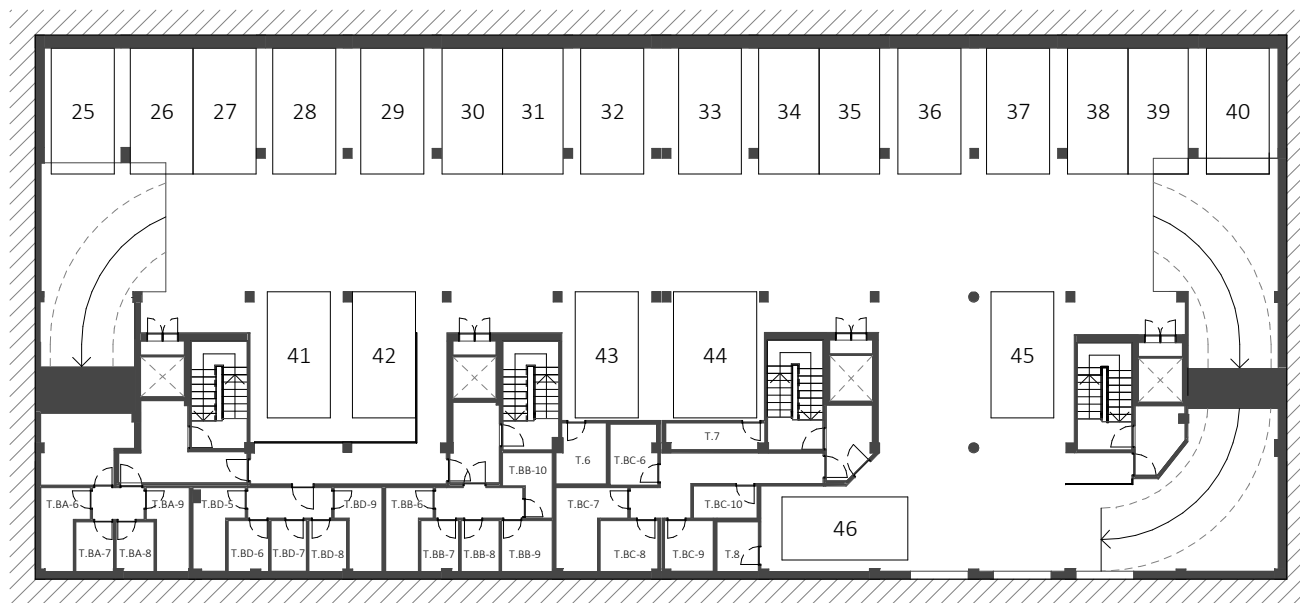
 **Sareb**

GESTIONA Y COMERCIALIZA

 **DOMO**  
GRUPO

 ESCALA: 1/300

NOTA: El presente documento es de carácter informativo y podrá experimentar variaciones por exigencias técnicas y/o urbanísticas del proyecto. Las superficies expresadas son aproximadas, pudiendo experimentar modificaciones por razones de índole técnica en el desarrollo de la ejecución de la obra. Todo el mobiliario incluido el de la cocina, es meramente informativo. No va instalada. Los giros de las puertas y la distribución de aparatos sanitarios no son vinculantes.



## PROMOCIÓN "EDIFICIO AQILA"

38 VIVIENDAS, GARAJE COMÚN Y TRASTEROS EN BLOQUE PLURIFAMILIAR

C/ DEPORTES Nº 2, ÁGUILAS. MURCIA

### Planta Sótano -1 General

SUPERFICIE ÚTIL	
TRASTEROS	ÁREA
T.6	4,00 m <sup>2</sup>
T.7	3,80 m <sup>2</sup>
T.8	2,95 m <sup>2</sup>
T.BA-6	4,90 m <sup>2</sup>
T.BA-7	2,90 m <sup>2</sup>
T.BA-8	2,92 m <sup>2</sup>
T.BA-9	4,20 m <sup>2</sup>
T.BB-6	4,85 m <sup>2</sup>
T.BB-7	3,20 m <sup>2</sup>
T.BB-8	3,20 m <sup>2</sup>
T.BB-9	4,35 m <sup>2</sup>
T.BB-10	3,70 m <sup>2</sup>
T.BC-6	4,15 m <sup>2</sup>
T.BC-7	6,95 m <sup>2</sup>
T.BC-8	4,50 m <sup>2</sup>
T.BC-9	3,80 m <sup>2</sup>
T.BC-10	3,25 m <sup>2</sup>
T.BD-5	5,00 m <sup>2</sup>
T.BD-6	3,40 m <sup>2</sup>
T.BD-7	3,00 m <sup>2</sup>
T.BD-8	3,20 m <sup>2</sup>
T.BD-9	5,15 m <sup>2</sup>

PROPIEDAD

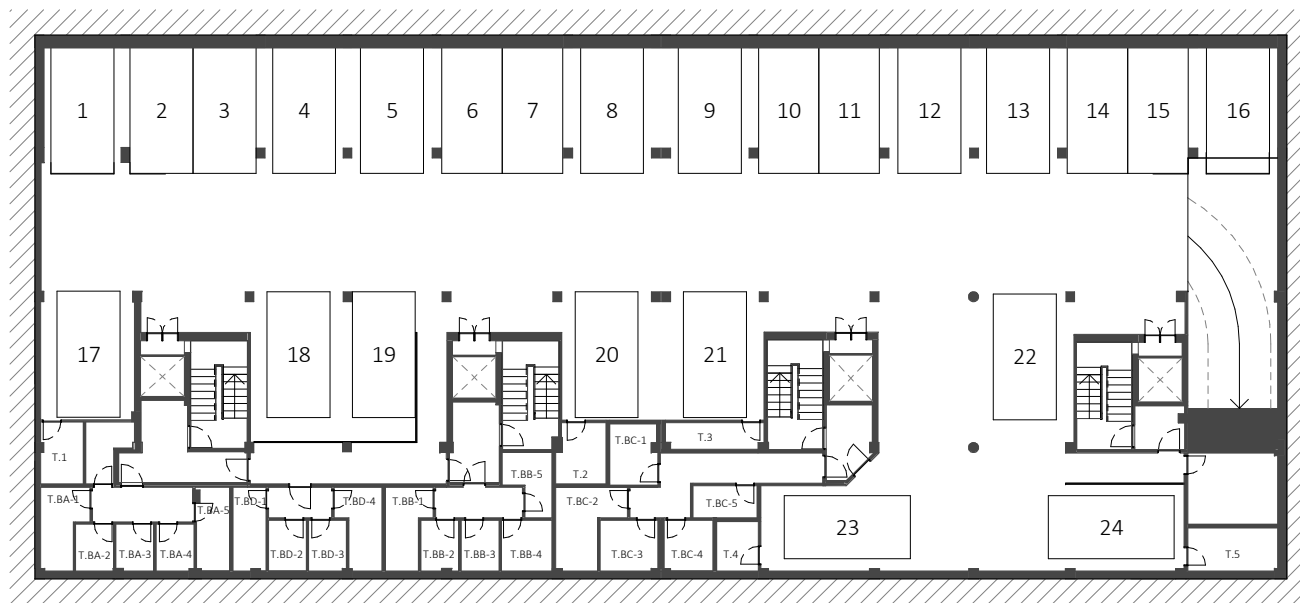


GESTIONA Y COMERCIALIZA



ESCALA: 1/300

NOTA: El presente documento es de carácter informativo y podrá experimentar variaciones por exigencias técnicas y/o urbanísticas del proyecto. Las superficies expresadas son aproximadas, pudiendo experimentar modificaciones por razones de índole técnica en la ejecución de la obra. Todo el mobiliario incluido el de la cocina, es meramente informativo. No va instalada. Los giros de las puertas y la distribución de aparatos sanitarios no son vinculantes.



## PROMOCIÓN "EDIFICIO AQILA"

38 VIVIENDAS, GARAJE COMÚN Y  
TRASTEROS EN BLOQUE PLURIFAMILIAR

C/ DEPORTES Nº 2, ÁGUILAS. MURCIA

### Planta Sótano -2 General

SUPERFICIE ÚTIL	
TRASTEROS	ÁREA
T.1	4,20 m <sup>2</sup>
T.2	3,95 m <sup>2</sup>
T.3	3,80 m <sup>2</sup>
T.4	2,95 m <sup>2</sup>
T.5	6,19 m <sup>2</sup>
T.BA-1	4,90 m <sup>2</sup>
T.BA-2	2,90 m <sup>2</sup>
T.BA-3	2,90 m <sup>2</sup>
T.BA-4	2,92 m <sup>2</sup>
T.BA-5	4,90 m <sup>2</sup>
T.BB-1	5,20 m <sup>2</sup>
T.BB-2	3,20 m <sup>2</sup>
T.BB-3	3,20 m <sup>2</sup>
T.BB-4	4,35 m <sup>2</sup>
T.BB-5	3,30 m <sup>2</sup>
T.BC-1	4,15 m <sup>2</sup>
T.BC-2	6,95 m <sup>2</sup>
T.BC-3	4,50 m <sup>2</sup>
T.BC-4	3,80 m <sup>2</sup>
T.BC-5	3,25 m <sup>2</sup>
T.BD-1	4,20 m <sup>2</sup>
T.BD-2	3,20 m <sup>2</sup>
T.BD-3	3,20 m <sup>2</sup>
T.BD-4	5,15 m <sup>2</sup>

PROPIEDAD



GESTIONA Y COMERCIALIZA



0 3 6 9 12 ESCALA: 1/300