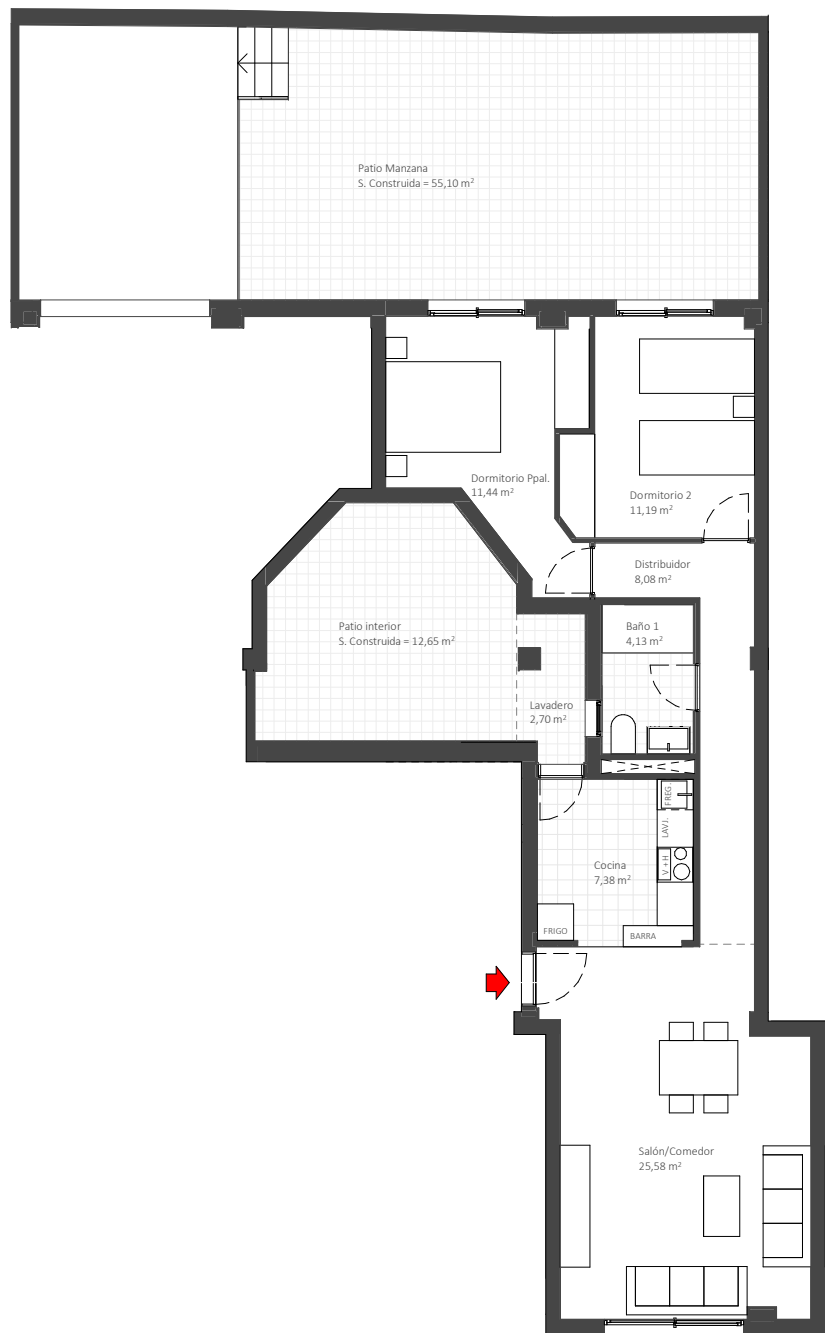


NOTA: El presente documento es de carácter informativo y podrá experimentar variaciones por exigencias técnicas y/o urbanísticas del proyecto. Las superficies expresadas son aproximadas, pudiendo experimentar modificaciones por razones de índole técnica en el desarrollo de la obra. Todo el mobiliario incluido el de la cocina, es meramente informativo. No va instalada. Los giros de las puertas y la distribución de aparatos sanitarios no son vinculantes.



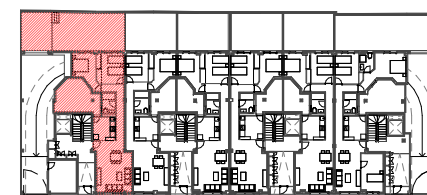
**PROMOCIÓN
"EDIFICIO AQLA"**

38 VIVIENDAS, GARAJE COMÚN Y
TRASTEROS EN BLOQUE PLURIFAMILIAR

C/ DEPORTES Nº 2, ÁGUILAS. MURCIA

VT.1
ESCALERA A, PLANTA BAJA

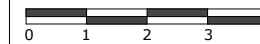
SUPERFICIE ÚTIL INTERIOR: 70,50 m²
SUPERFICIE CONSTRUIDA: 81,30 m²
SUPERFICIE CONSTRUIDA EXTERIOR: 67,75 m²



PROPIEDAD



GESTIONA Y COMERCIALIZA



ESCALA: 1/125