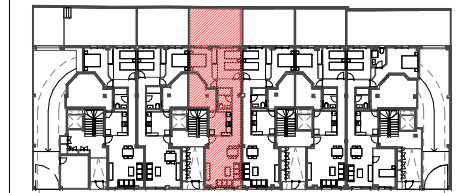
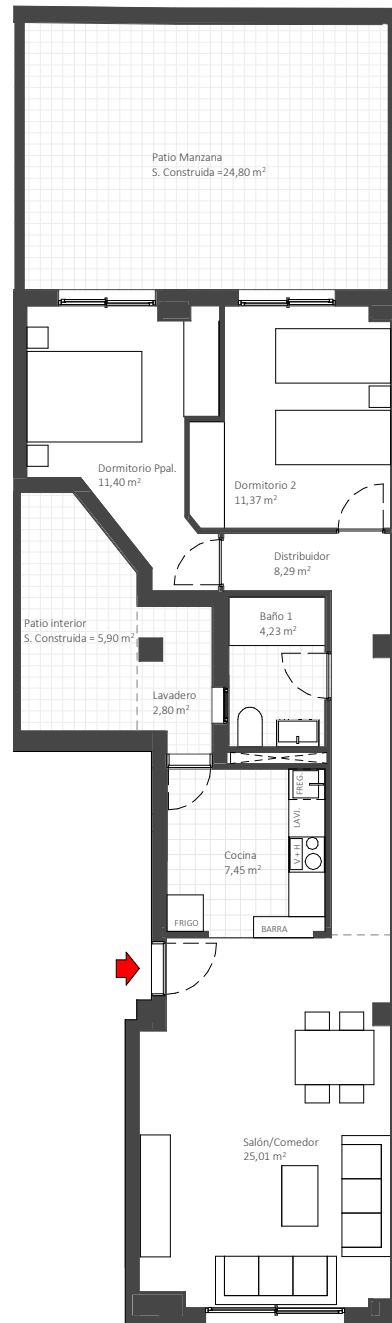


NOTA: El presente documento es de carácter informativo y podrá experimentar variaciones por exigencias técnicas y/o urbanísticas del proyecto. Las superficies expresadas son aproximadas, pudiendo experimentar modificaciones por razones de índole técnica en el desarrollo de la ejecución de la obra. Todo el mobiliario incluido el de la cocina, es meramente informativo. No va instalada. Los giros de las puertas y la distribución de aparatos sanitarios no son vinculantes.

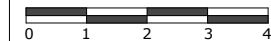


PROPIEDAD

 **Sareb**

GESTIONA Y COMERCIALIZA

 **DOMO**  
GRUPO



ESCALA: 1/125

## PROMOCIÓN "EDIFICIO AQLA"

38 VIVIENDAS, GARAJE COMÚN Y  
TRASTEROS EN BLOQUE PLURIFAMILIAR  
C/ DEPORTES Nº 2, ÁGUILAS. MURCIA

### VT.3

#### ESCALERA B, PLANTA BAJA

SUPERFICIE ÚTIL INTERIOR: 70,55 m<sup>2</sup>

SUPERFICIE CONSTRUIDA: 79,90 m<sup>2</sup>

SUPERFICIE CONSTRUIDA EXTERIOR: 30,70 m<sup>2</sup>