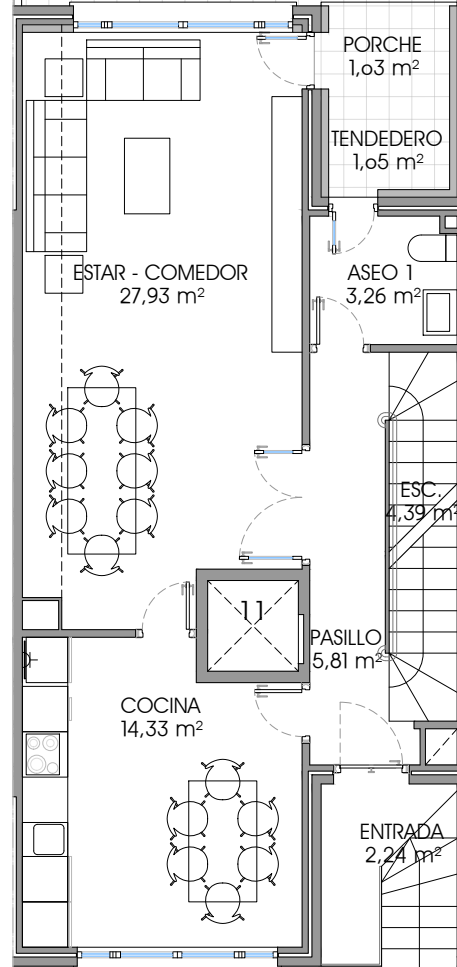
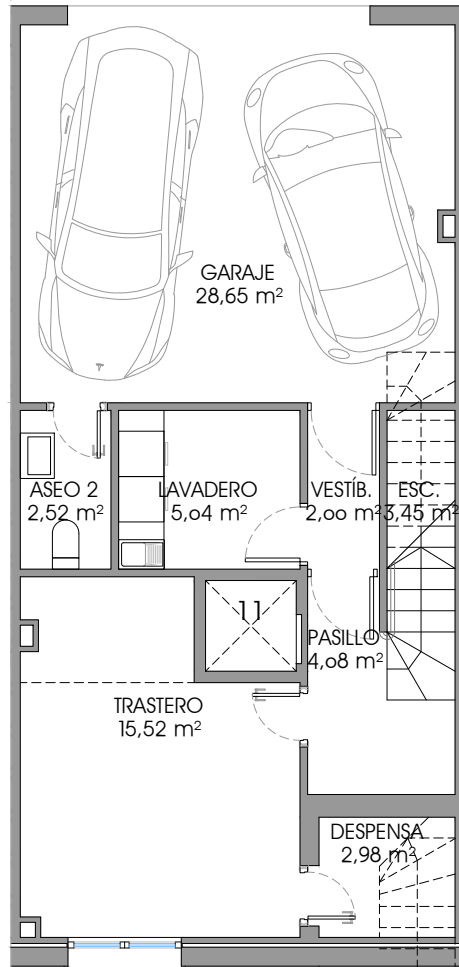
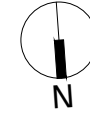


NOTA: El presente documento es de carácter informativo y podrá experimentar variaciones por exigencias técnicas y/o urbanísticas del proyecto. Las superficies expresadas son aproximadas, pudiendo experimentar modificaciones por razones de índole técnica en el desarrollo de la obra. Todo el mobiliario incluido en la cocina, es meramente informativo. Los giros de las puertas y la distribución de aparatos sanitarios no son vinculantes.



PATIO  
27,30 m<sup>2</sup>



# RESIDENCIAL ACADEMIA

23 VIVIENDAS UNIFAMILIARES ADOSADAS, SÓTANO PARA GARAJES Y ZONAS COMUNES. MANZANA 1, PARCELA1 PLAN P. ACADEMIA, ÁVILA

## VT 11

VIVIENDA 11 PLANTAS S. y B.

Planta Sótano

Superficie útil interior: 64,23 m<sup>2</sup>

Superficie construida: 76,20 m<sup>2</sup>

Planta Baja

Superficie útil interior: 60,05 m<sup>2</sup>

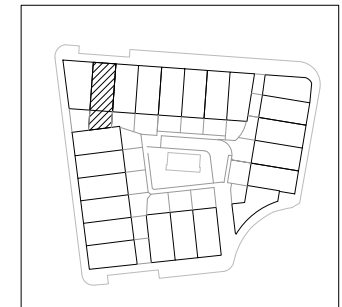
Superficie construida: 76,20 m<sup>2</sup>

TOTAL

Superficie útil interior: 212,08 m<sup>2</sup>

Superficie construida: 261,29 m<sup>2</sup>

Patio y terrazas: 44,95 m<sup>2</sup>



PROPIEDAD

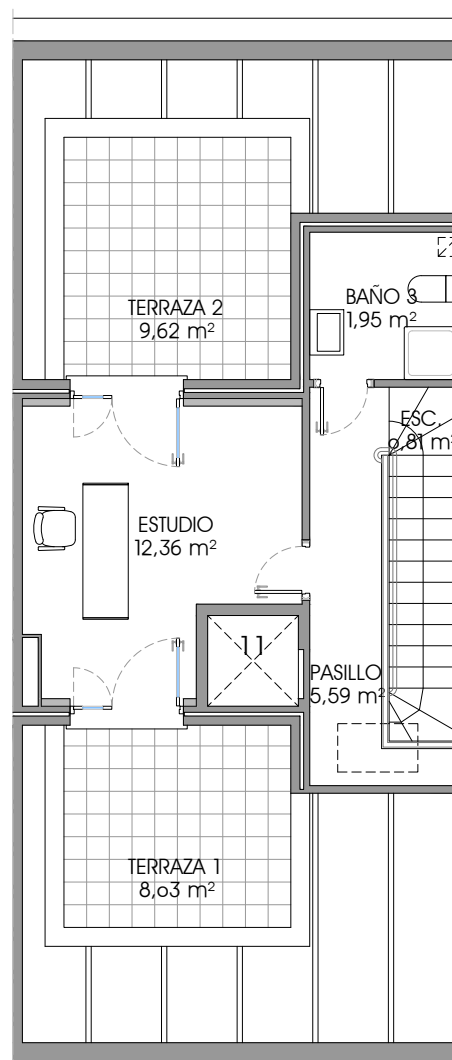
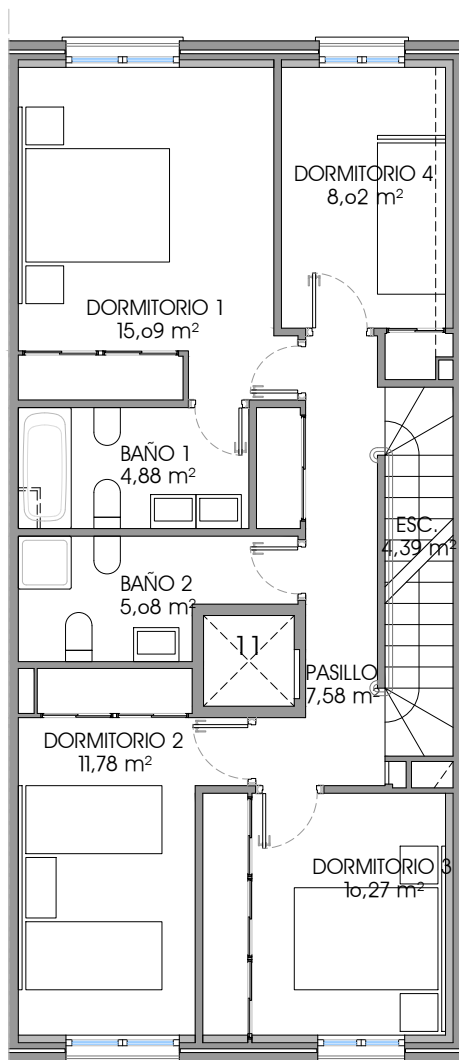
**Sareb**

GESTIONA Y COMERCIALIZA

**DOMO**  
GRUPO

0 1 2 3 4 ESCALA: 1/100

NOTA: El presente documento es de carácter informativo y podrá experimentar variaciones por exigencias técnicas y/o urbanísticas del proyecto. Las superficies expresadas son aproximadas, pudiendo experimentar modificaciones por razones de índole técnica en el desarrollo de la obra. Todo el mobiliario incluido en la cocina, es meramente informativo. Los giros de las puertas y la distribución de aparatos sanitarios no son vinculantes.



# RESIDENCIAL ACADEMIA

23 VIVIENDAS UNIFAMILIARES ADOSADAS, SÓTANO PARA GARAJES Y ZONAS COMUNES. MANZANA 1, PARCELA1 PLAN P. ACADEMIA, ÁVILA

## VT 11

VIVIENDA 11 PLANTAS 1 y B.C.

Planta Primera

Superficie útil interior: 67,10 m<sup>2</sup>

Superficie construida: 81,00 m<sup>2</sup>

Planta Bajo Cubierta

Superficie útil interior: 20,70 m<sup>2</sup>

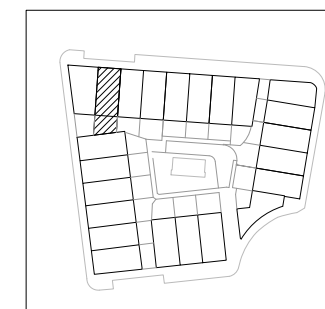
Superficie construida: 27,89 m<sup>2</sup>

TOTAL

Superficie útil interior: 212,08 m<sup>2</sup>

Superficie construida: 261,29 m<sup>2</sup>

Patio y terrazas: 44,95 m<sup>2</sup>



PROPIEDAD

 Sareb

GESTIONA Y COMERCIALIZA

 DOMO GRUPO

0 1 2 3 4 ESCALA: 1/100