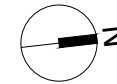
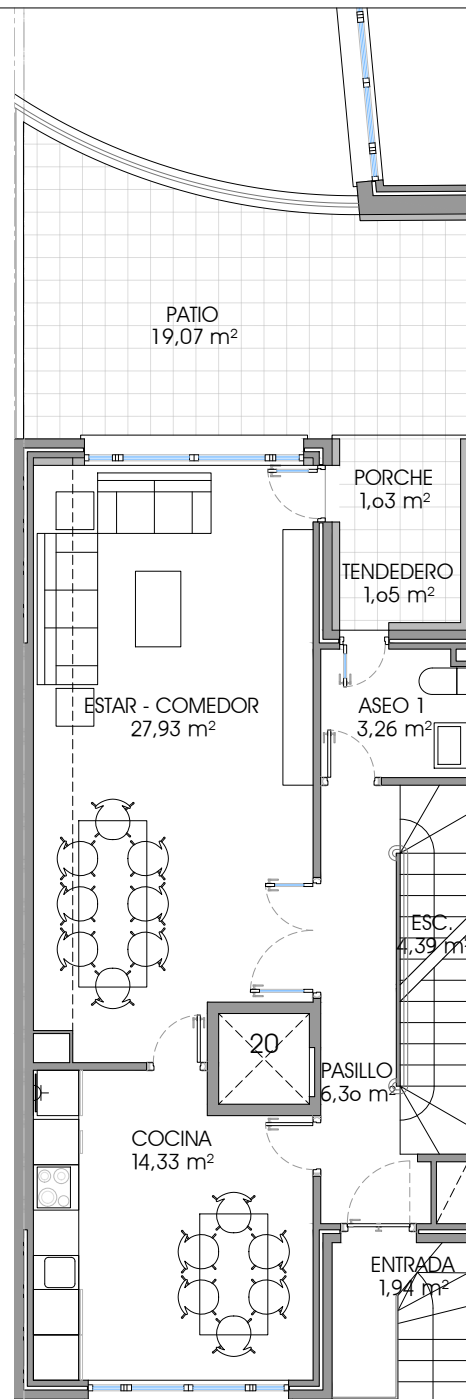
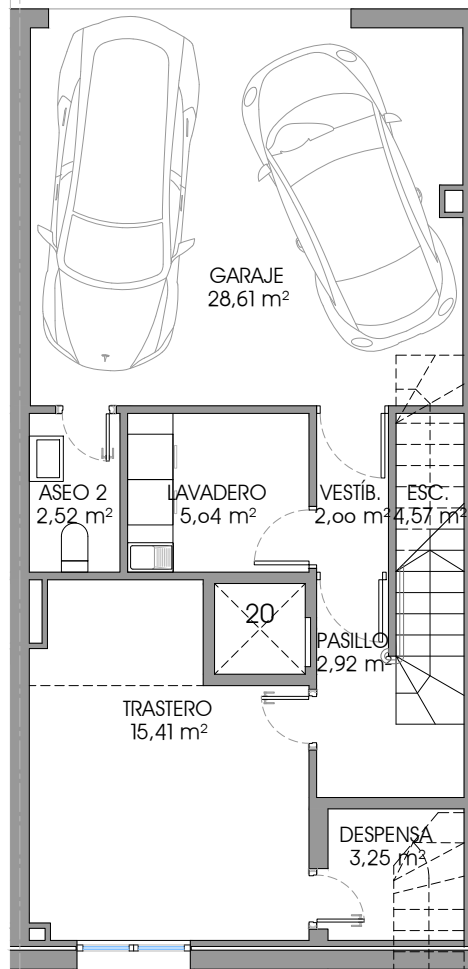


NOTA: El presente documento es de carácter informativo y podrá experimentar variaciones por exigencias técnicas y/o urbanísticas del proyecto. Las superficies expresadas son aproximadas, pudiendo experimentar modificaciones por razones de índole técnica en el desarrollo de la ejecución de la obra. Todo el mobiliario incluido en el plano de la cocina, es meramente informativo. Los giros de las puertas y la distribución de aparatos sanitarios no son vinculantes.



# RESIDENCIAL ACADEMIA

23 VIVIENDAS UNIFAMILIARES ADOSADAS, SÓTANO PARA GARAJES Y ZONAS COMUNES. MANZANA 1, PARCELA1 PLAN P. ACADEMIA, ÁVILA

## VT 20

VIVIENDA 20 PLANTAS S. y B.

Planta Sótano

Superficie útil interior: 64,32 m<sup>2</sup>

Superficie construida: 77,79 m<sup>2</sup>

Planta Baja

Superficie útil interior: 60,23 m<sup>2</sup>

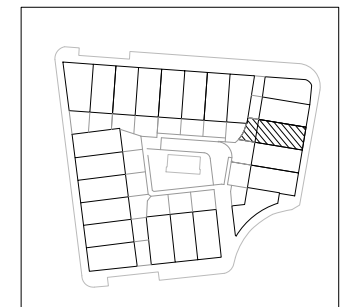
Superficie construida: 77,79 m<sup>2</sup>

TOTAL

Superficie útil interior: 212,35 m<sup>2</sup>

Superficie construida: 266,16 m<sup>2</sup>

Patio y terrazas: 36,72 m<sup>2</sup>



PROPIEDAD

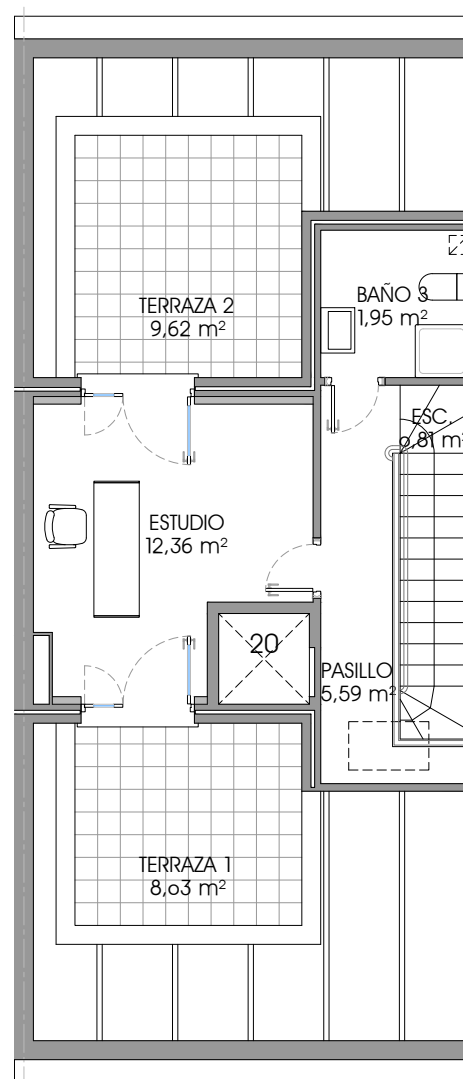
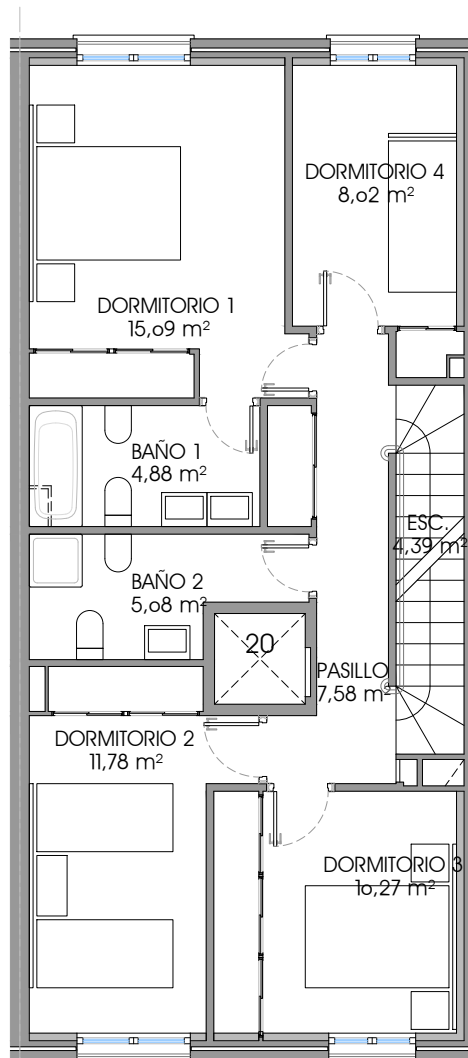
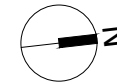
**Sareb**

GESTIONA Y COMERCIALIZA

**DOMO**  
GRUPO



NOTA: El presente documento es de carácter informativo y podrá experimentar variaciones por exigencias técnicas y/o urbanísticas del proyecto. Las superficies expresadas son aproximadas, pudiendo experimentar modificaciones por razones de índole técnica en el desarrollo de la obra. Todo el mobiliario incluido en la cocina, es meramente informativo. Los giros de las puertas y la distribución de aparatos sanitarios no son vinculantes.



# RESIDENCIAL ACADEMIA

23 VIVIENDAS UNIFAMILIARES ADOSADAS, SÓTANO PARA GARAJES Y ZONAS COMUNES. MANZANA 1, PARCELA1 PLAN P. ACADEMIA, ÁVILA

## VT 20

VIVIENDA 20 PLANTAS 1 y B.C.

Planta Primera

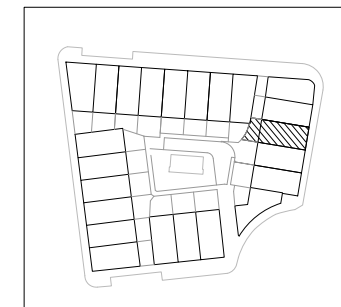
Superficie útil interior: 67,10 m<sup>2</sup>  
Superficie construida: 82,69 m<sup>2</sup>

Planta Bajo Cubierta

Superficie útil interior: 20,70 m<sup>2</sup>  
Superficie construida: 27,89 m<sup>2</sup>

TOTAL

Superficie útil interior: 212,35 m<sup>2</sup>  
Superficie construida: 266,16 m<sup>2</sup>  
Patio y terrazas: 36,72 m<sup>2</sup>



PROPIEDAD

**Sareb**

GESTIONA Y COMERCIALIZA

**DOMO**  
GRUPO

0 1 2 3 4 ESCALA: 1/100