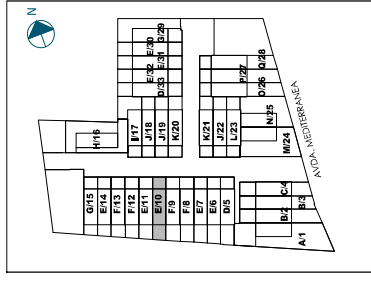


RESIDENCIAL ALMANSURA

33 VIVIENDAS Y GARAJES EN AVDA.
MEDITERRÁNEA, Y AVDA. CUTYOS
ALMAZORA

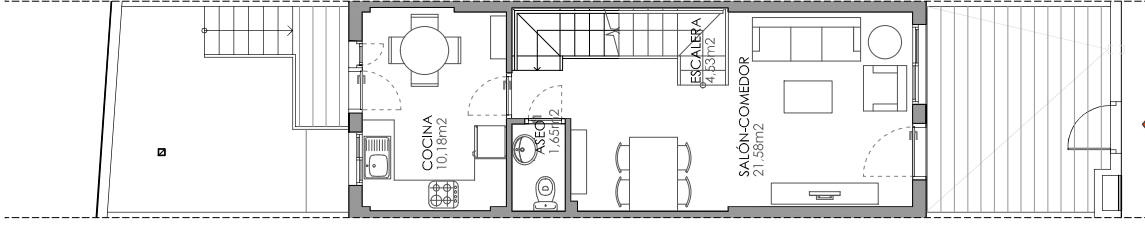
VT-10 10/E

Superficie útil interior: 134,77 m²
Superficie construida: 158,91 m²
Superficie exterior: 57,97 m²

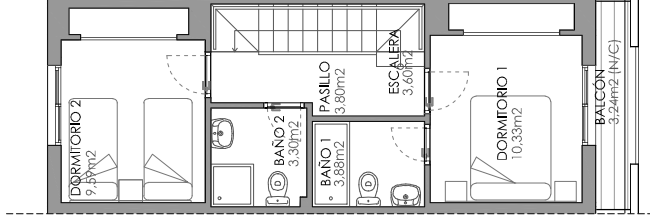


PROPIEDAD
Sareb
GESTIONA Y COMERCIALIZA
DOMO
GRUPO

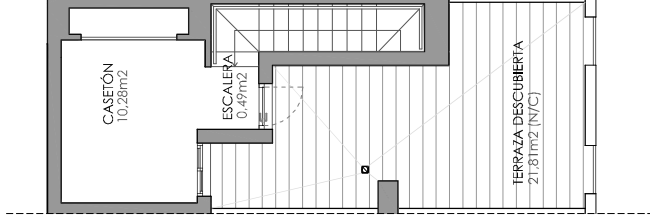
ESCALA: 1/100



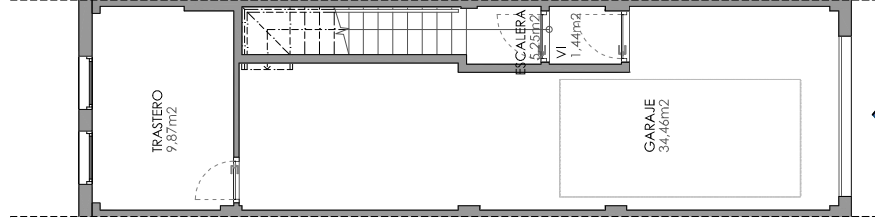
PLANTA BAJA



PLANTA PRIMERA



PLANTA CASETÓN



PLANTA SEMISÓTANO