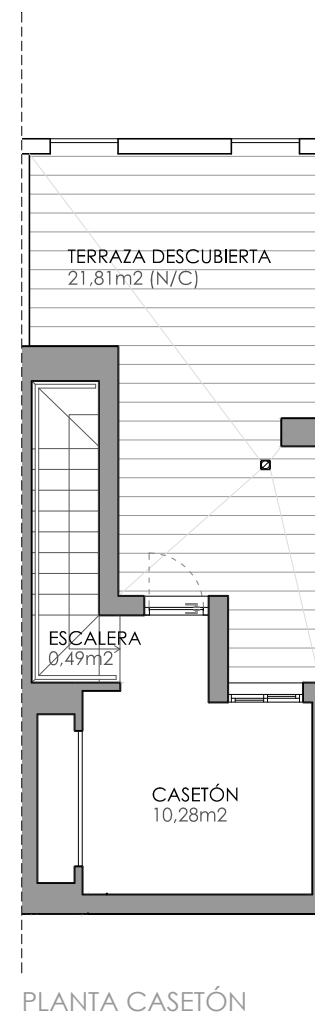
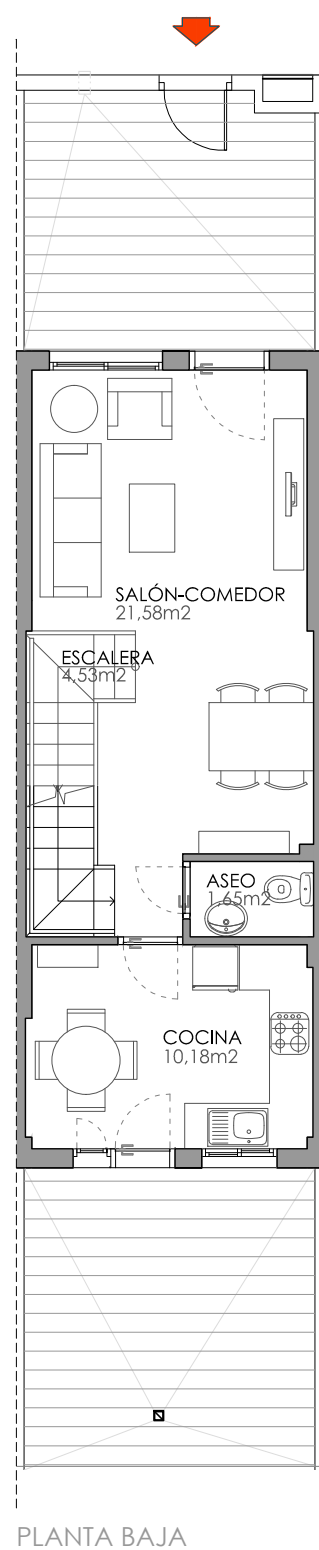
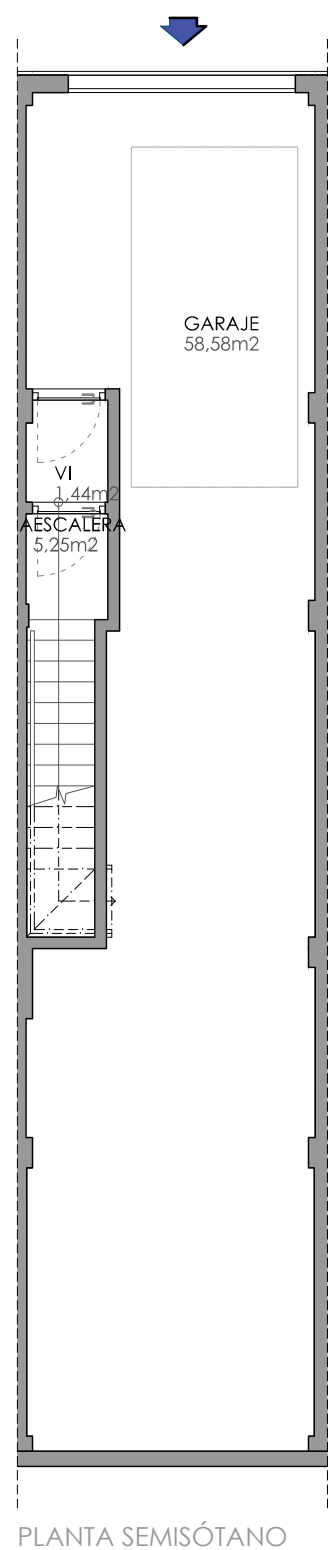
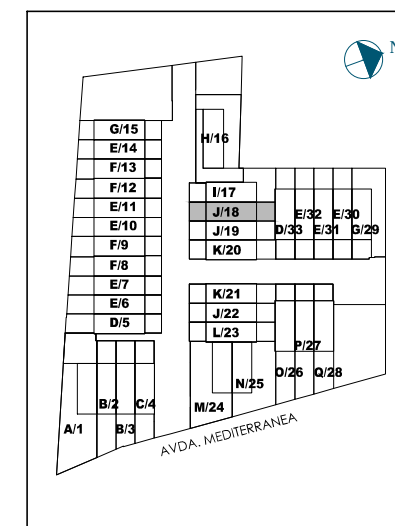


RESIDENCIAL ALMANSURA

33 VIVIENDAS Y GARAJES EN AVDA.
MEDITERRÁNEA. Y AVDA. CUTXOS
ALMAZORA

VT-18 18/J

Superficie útil interior: 149,02 m²
Superficie construida: 174,90 m²
Superficie exterior: 55,62 m²



PROPIEDAD

Sareb

GESTIONA Y COMERCIALIZA

DOMO
GRUPO

0 0,5 1 2 3 ESCALA: 1/100

NOTA: El presente documento es de carácter informativo y podrá experimentar variaciones por exigencias técnicas y/o urbanísticas del proyecto. Las superficies expresadas son aproximadas, pudiendo experimentar modificaciones por razones de índole técnica en el desarrollo de la obra. Todo el mobiliario incluido el de la cocina, es meramente informativo. No va instalada. Los giros de las puertas y la distribución de aparatos sanitarios no son vinculantes.