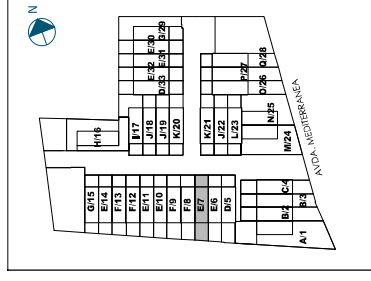


# RESIDENCIAL ALMANSURA

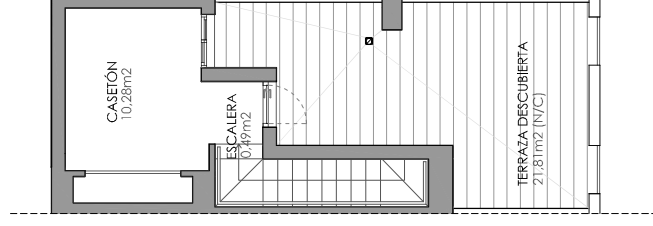
33 VIVIENDAS Y GARAJES EN AVDA.  
MEDITERRÁNEA, Y AVDA. CUTXOS  
ALMAZORA

VT-7 7/E

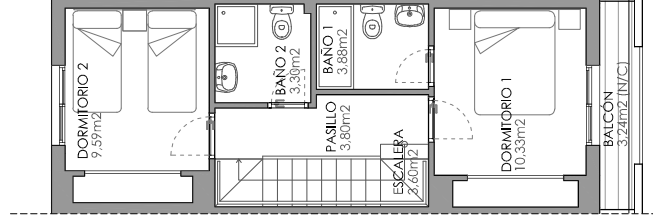
Superficie útil interior: 134,77 m<sup>2</sup>  
Superficie construida: 158,91 m<sup>2</sup>  
Superficie exterior: 61,46 m<sup>2</sup>



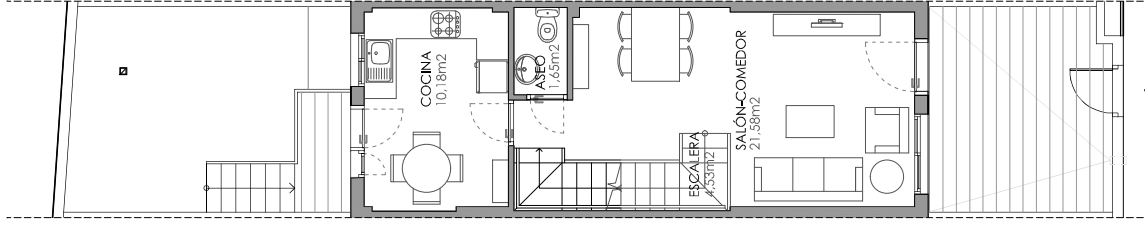
ESCALA: 1/100



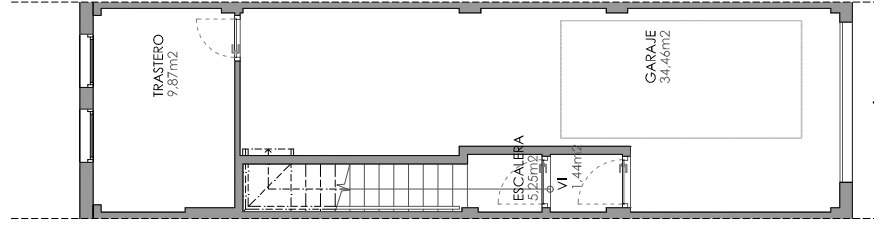
PLANTA CASETÓN



PLANTA PRIMERA



PLANTA BAJA



PLANTA SEMISÓTANO

NOTA: El presente documento es de carácter informativo y podrá experimentar variaciones por exigencias técnicas y/o urbanísticas del proyecto. Las superficies expresadas son aproximadas, pudiendo experimentar modificaciones por razones de índole técnica en el desarrollo de la obra. Todo el mobiliario incluido el de la cocina, es meramente informativo. No va instalada. Los giros de las puertas y la distribución de aparatos sanitarios no son vinculantes.