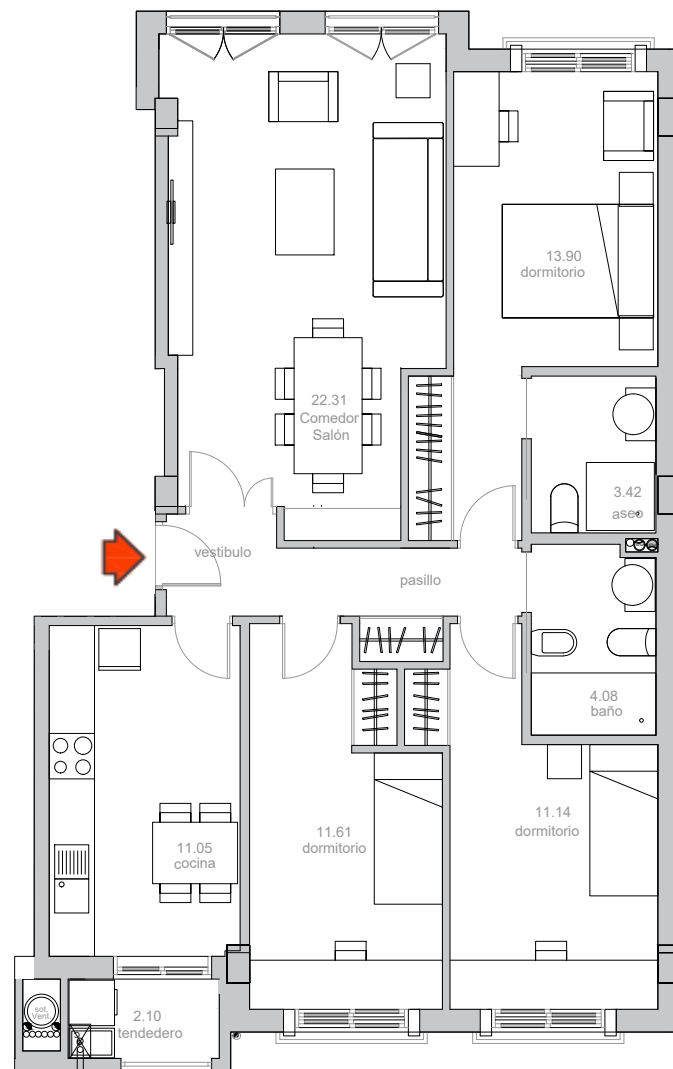


NOTA: El presente documento es de carácter informativo y podrá experimentar variaciones por exigencias técnicas y/o urbanísticas del proyecto. Las superficies expresadas son aproximadas, pudiendo experimentar modificaciones por razones de índole técnica en el desarrollo de la obra. Todo el mobiliario incluido en la cocina, es meramente informativo. No va instalada. Los giros de las puertas y la distribución de aparatos sanitarios no son vinculantes.



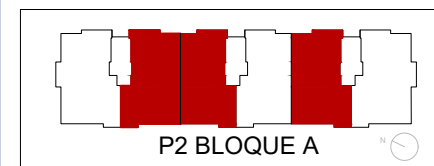
RESIDENCIAL CAMPO DA ESTELA

CONDE BUGALLAL Nº67
PARA 40 VIVIENDAS, GARAJES Y TRASTEROS,
PONTEVEDRA

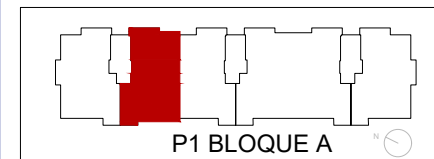
VT 06

Superficie útil interior: 85,15 m²
Superficie construida: 99,36 m²
Superficie construida ccc: 109,70 m²

PORTAL 3 PLANTA 2 - LETRA A
PORTAL 2 PLANTA 2 - LETRA B
PORTAL 1 PLANTA 2 - LETRA B



PORTAL 3 PLANTA 1 - LETRA A



PORTAL 2 PLANTA 2 - LETRA A



PROPIEDAD

 **Sareb**

GESTIONA Y COMERCIALIZA

 **DOMO**
GRUPO

0 1 2 3 4 ESCALA: 1/100