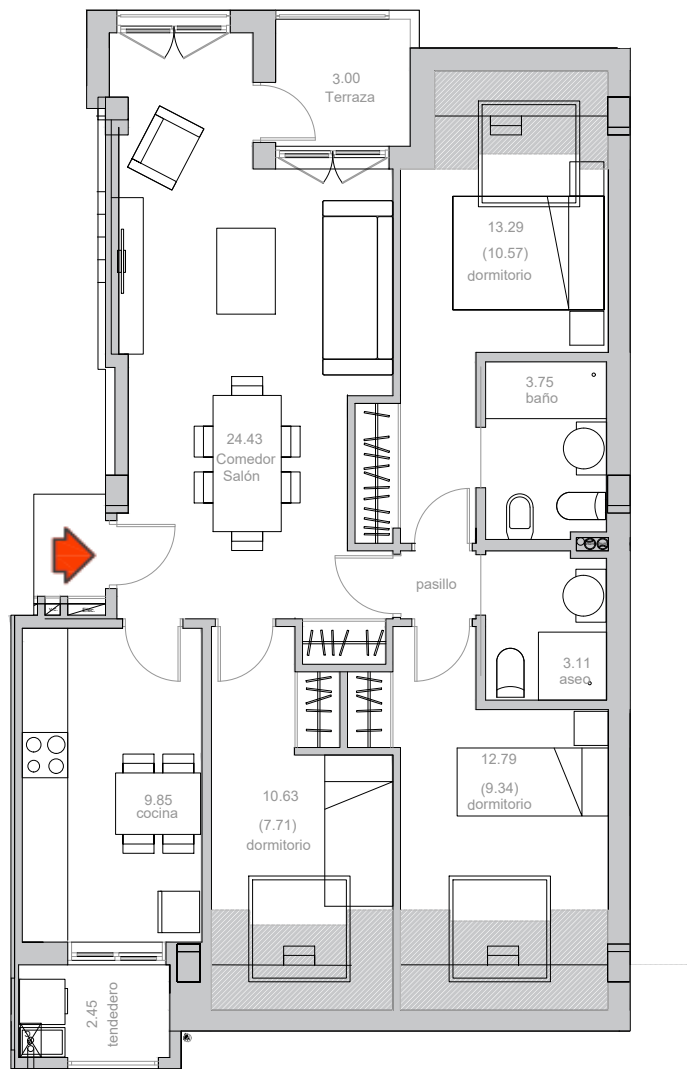


NOTA: El presente documento es de carácter informativo y podrá experimentar variaciones por exigencias técnicas y/o urbanísticas del proyecto. Las superficies expresadas son aproximadas, pudiendo experimentar modificaciones por razones de índole técnica en el desarrollo de la obra. Todo el mobiliario incluido el de la cocina, es meramente informativo. No va instalada. Los giros de las puertas y la distribución de aparatos sanitarios no son vinculantes.



(Superficie no incluida zona con altura inferior a 1.50m)



# RESIDENCIAL CAMPO DA ESTELA

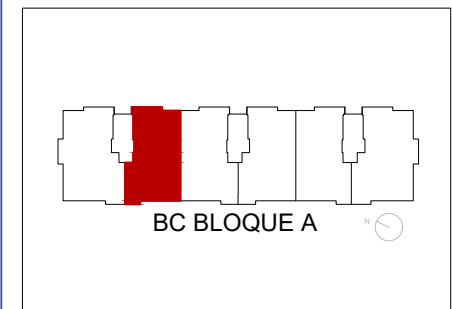
CONDE BUGALLAL Nº67  
PARA 40 VIVIENDAS, GARAJES Y TRASTEROS,  
PONTEVEDRA

## VT 16

Superficie útil interior: 80,30 m<sup>2</sup>  
(Superficie útil interior: 73,00 m<sup>2</sup>)  
Superficie construida: 82,32 m<sup>2</sup>  
Superficie construida ccc: 90,88 m<sup>2</sup>

Superficie útil terr: 3,00 m<sup>2</sup>  
Superficie construida terr: 3,26 m<sup>2</sup>

PORTAL 3 PLANTA BC - LETRA A



PROPIEDAD

 **Sareb**

GESTIONA Y COMERCIALIZA

 **DOMO**  
GRUPO

 ESCALA: 1/100