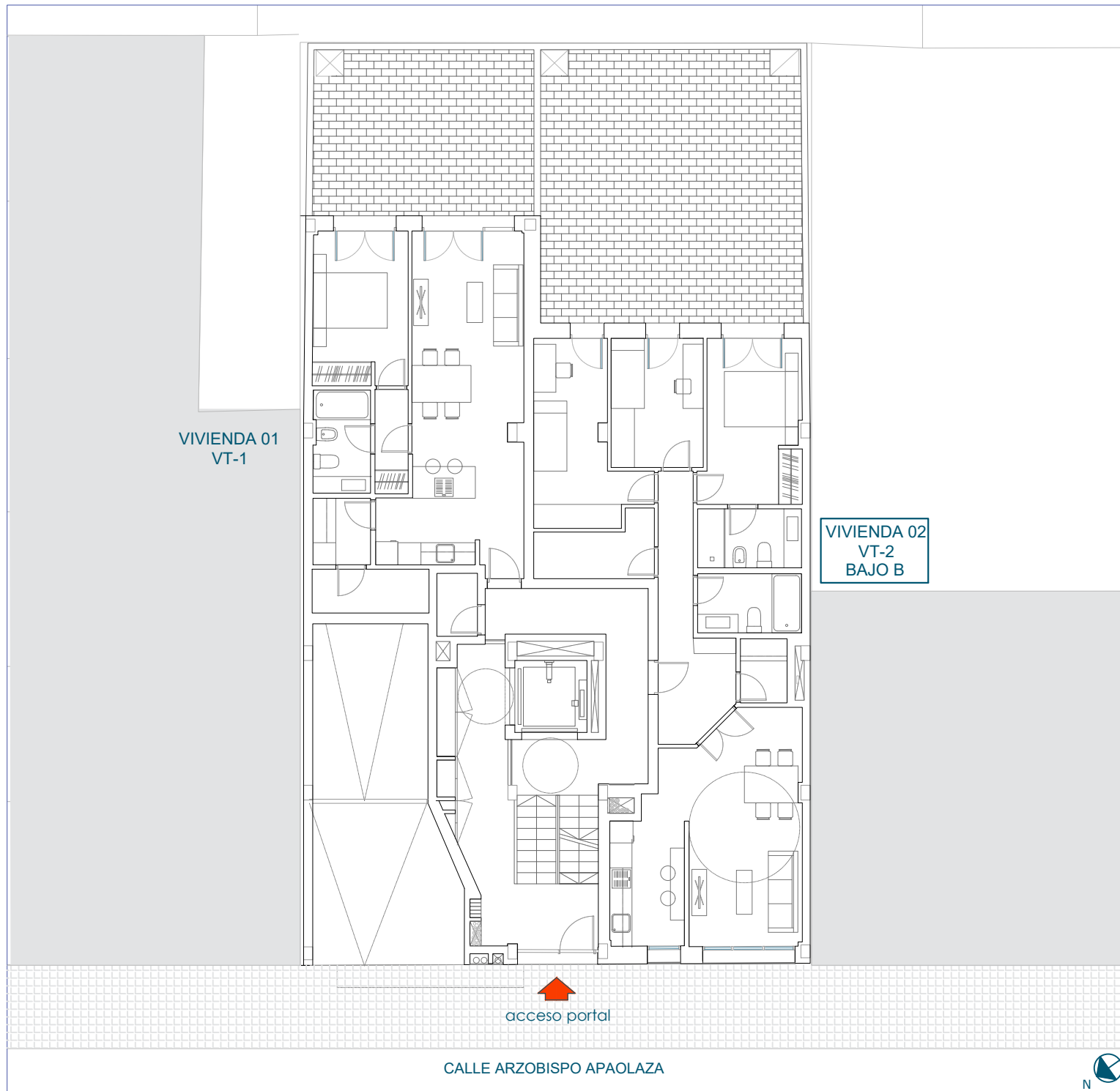


NOTA: El presente documento es de carácter informativo y podrá experimentar variaciones por exigencias técnicas y/o urbanísticas del proyecto. Las superficies expresadas son aproximadas, pudiendo experimentar modificaciones por razones de índole técnica en el desarrollo de la ejecución de la obra. Todo el mobiliario incluido en la cocina, es meramente informativo. Los giros de las puertas y la distribución de aparatos sanitarios no son vinculantes.



RESIDENCIAL EL PARQUE

10 VIVIENDAS Y GARAJES EN CALLE
ARZOBISPO APAOLAZA n°29 ZARAGOZA

planta general baja

VIVIENDA 01
VT-1

VIVIENDA 02
VT-2
BAJO B

acceso portal

CALLE ARZOBISPO APAOLAZA



PROPIEDAD

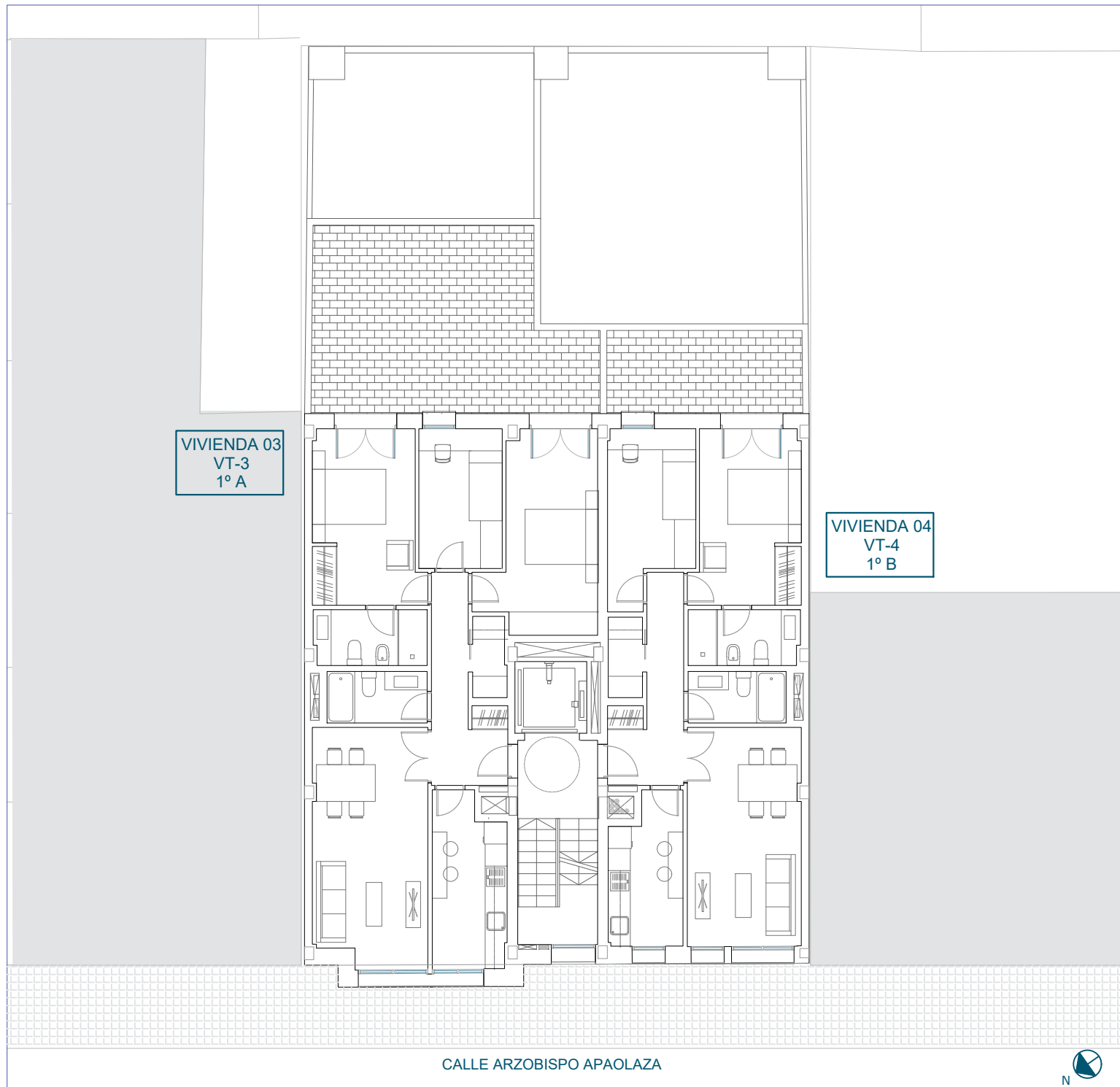
 Sareb

GESTIONA Y COMERCIALIZA

 DOMO
GRUPO

0 1 2 3 4 5 ESCALA: 1/150

NOTA: El presente documento es de carácter informativo y podrá experimentar variaciones por exigencias técnicas y/o urbanísticas del proyecto. Las superficies expresadas son aproximadas, pudiendo experimentar modificaciones por razones de índole técnica en el desarrollo de la ejecución de la obra. Todo el mobiliario incluido en la cocina, es meramente informativo. Los giros de las puertas y la distribución de aparatos sanitarios no son vinculantes.



RESIDENCIAL EL PARQUE

10 VIVIENDAS Y GARAJES EN CALLE
ARZOBISPO APAOLAZA n°29 ZARAGOZA

planta general primera

PROPIEDAD

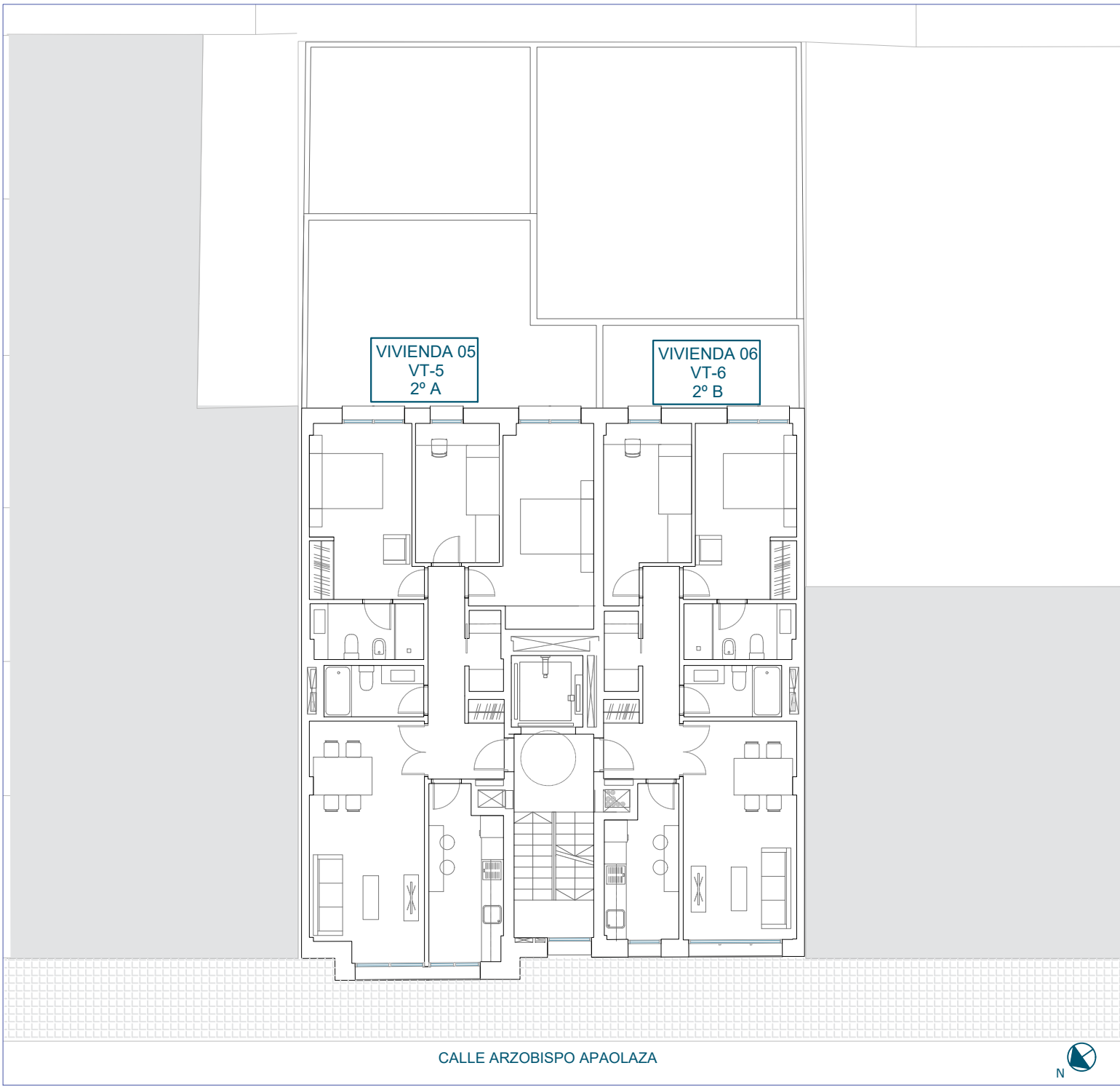


GESTIONA Y COMERCIALIZA



0 1 2 3 4 5 ESCALA: 1/150

NOTA: El presente documento es de carácter informativo y podrá experimentar variaciones por exigencias técnicas y/o urbanísticas del proyecto. Las superficies expresadas son aproximadas, pudiendo experimentar modificaciones por razones de índole técnica en el desarrollo de la ejecución de la obra. Todo el mobiliario incluido en la cocina, es meramente informativo. Los giros de las puertas y la distribución de aparatos sanitarios no son vinculantes.



RESIDENCIAL EL PARQUE

10 VIVIENDAS Y GARAJES EN CALLE ARZOBISPO APAOLAZA n°29 ZARAGOZA

planta general segunda

PROPIEDAD



GESTIONA Y COMERCIALIZA

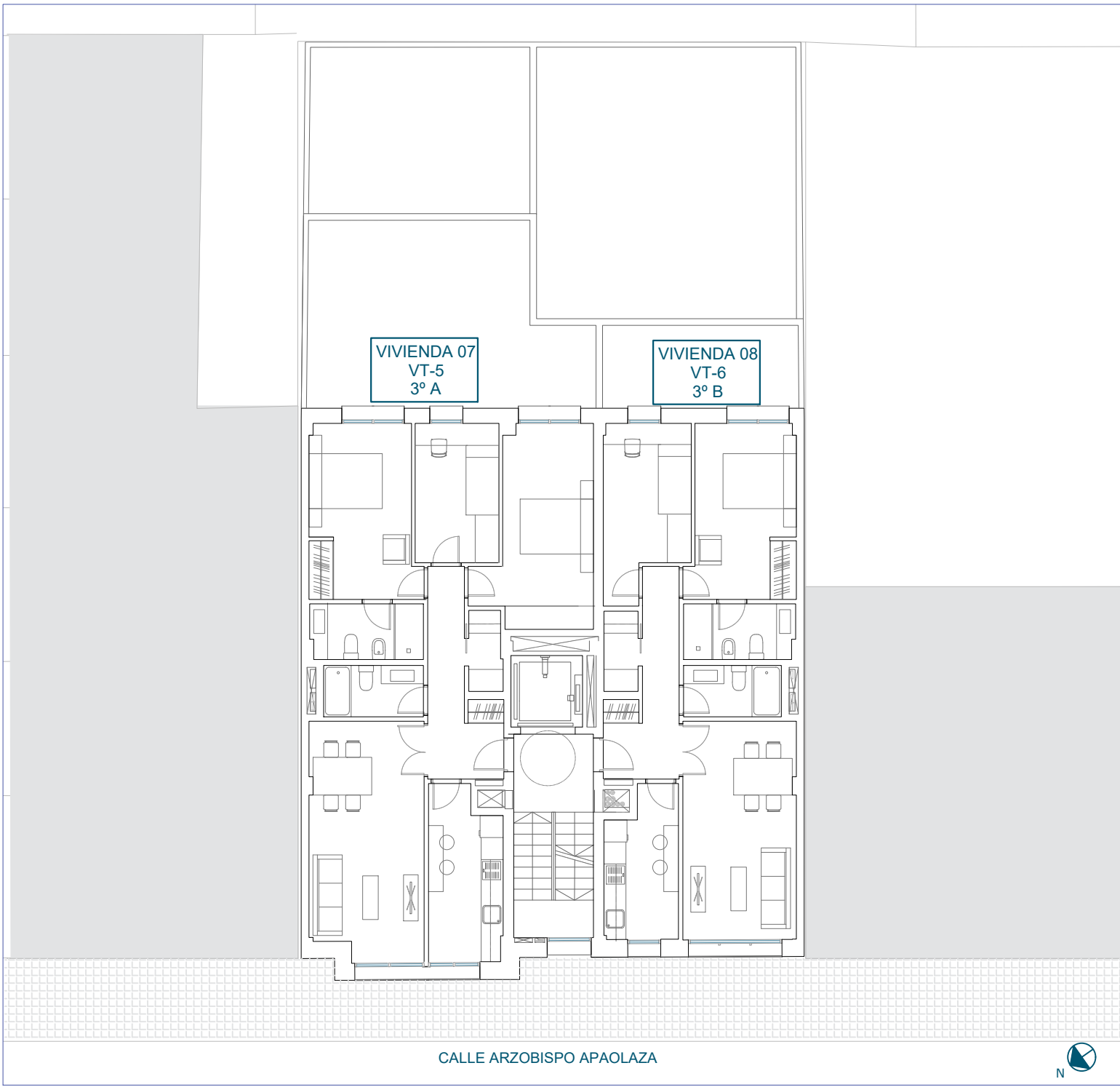


CALLE ARZOBISPO APAOLAZA



0 1 2 3 4 5 ESCALA: 1/150

NOTA: El presente documento es de carácter informativo y podrá experimentar variaciones por exigencias técnicas y/o urbanísticas del proyecto. Las superficies expresadas son aproximadas, pudiendo experimentar modificaciones por razones de índole técnica en el desarrollo de la ejecución de la obra. Todo el mobiliario incluido en la cocina, es meramente informativo. Los giros de las puertas y la distribución de aparatos sanitarios no son vinculantes.



CALLE ARZOBISPO APAOLAZA



RESIDENCIAL EL PARQUE
10 VIVIENDAS Y GARAJES EN CALLE
ARZOBISPO APAOLAZA n°29 ZARAGOZA

planta general tercera

PROPIEDAD

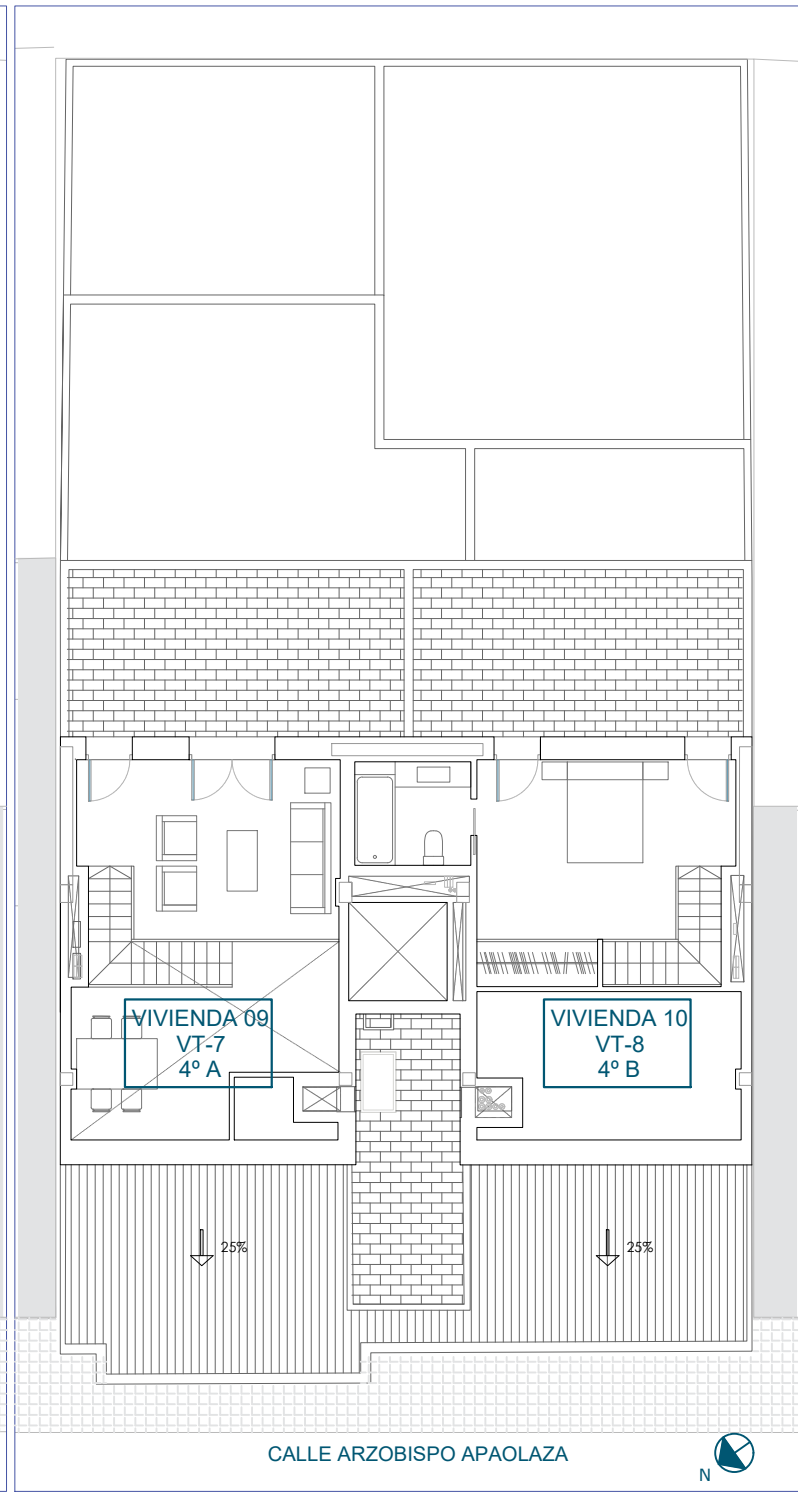
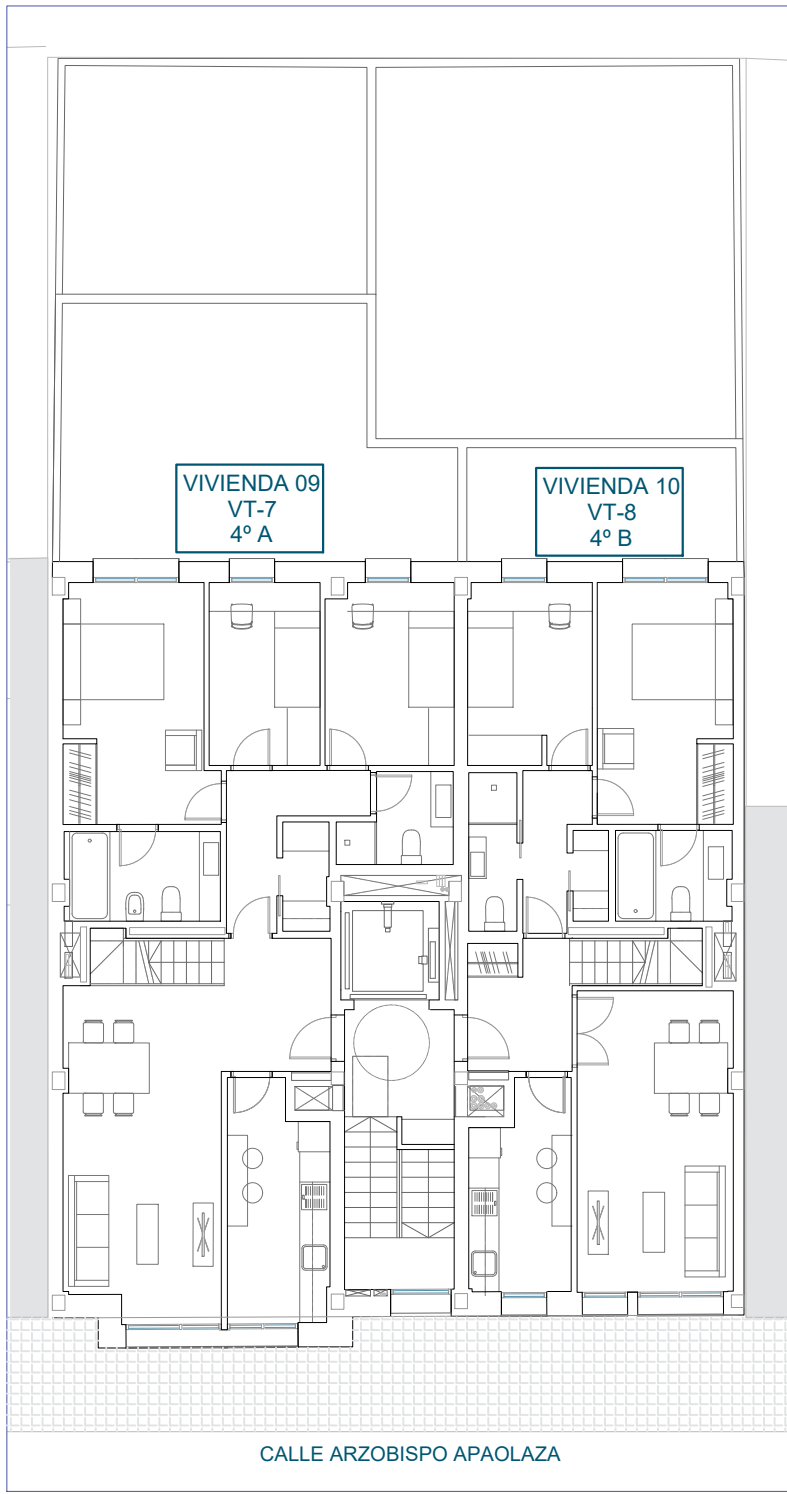


GESTIONA Y COMERCIALIZA



0 1 2 3 4 5 ESCALA: 1/150

NOTA: El presente documento es de carácter informativo y podrá experimentar variaciones por exigencias técnicas y/o urbanísticas del proyecto. Las superficies expresadas son aproximadas, pudiendo experimentar modificaciones por razones de índole técnica en el desarrollo de la ejecución de la obra. Todo el mobiliario incluido en la cocina, es meramente informativo. Los giros de las puertas y la distribución de aparatos sanitarios no son vinculantes.



RESIDENCIAL EL PARQUE
10 VIVIENDAS Y GARAJES EN CALLE
ARZOBISPO APAOLAZA n°29 ZARAGOZA

**planta general
cuarta y
bajocubierta**

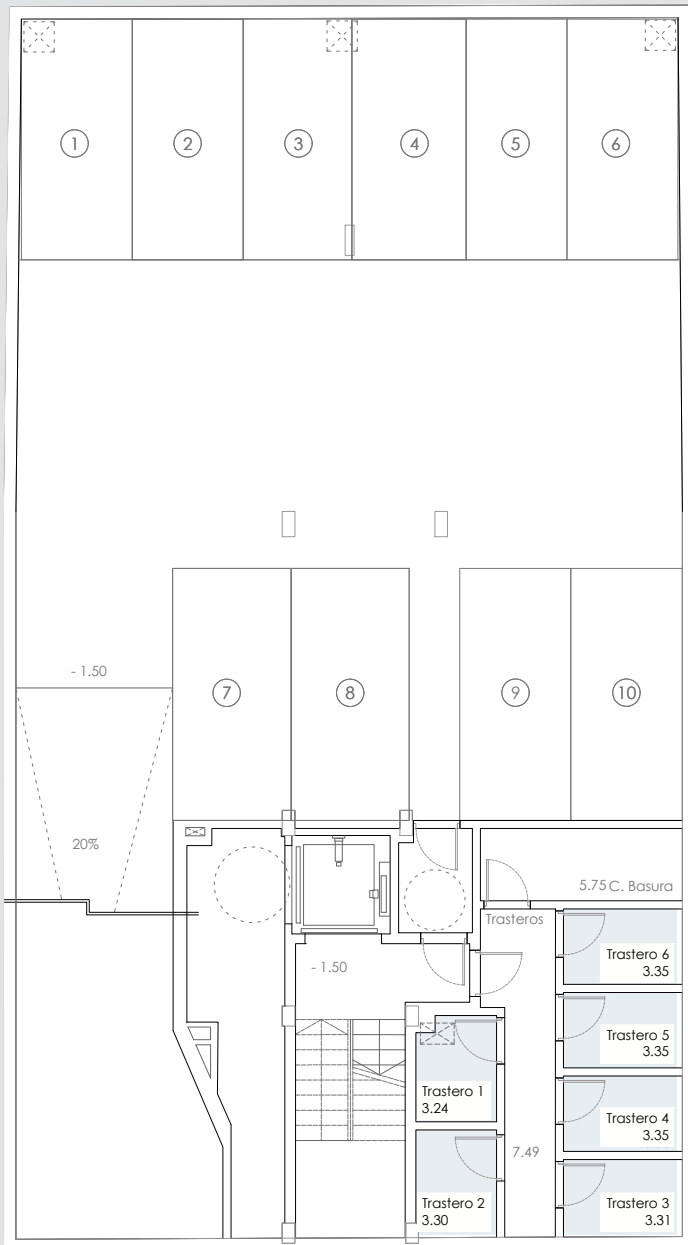
PROPIEDAD



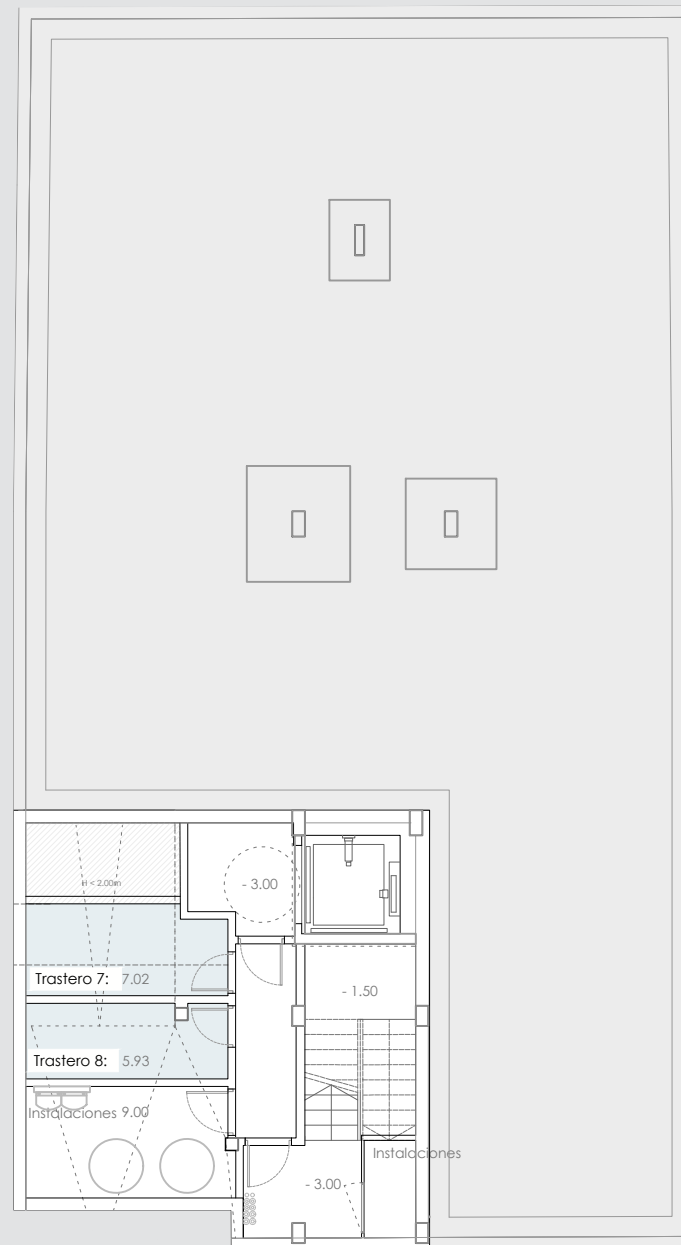
GESTIONA Y COMERCIALIZA



NOTA: El presente documento es de carácter informativo y podrá experimentar variaciones por exigencias técnicas y/o urbanísticas del proyecto. Las superficies expresadas son aproximadas, pudiendo experimentar modificaciones por razones de índole técnica en el desarrollo de la ejecución de la obra. Todo el mobiliario incluido en la cocina, es meramente informativo. Los giros de las puertas y la distribución de aparatos sanitarios no son vinculantes.



PLANTA SEMISÓTANO



PLANTA SÓTANO

RESIDENCIAL EL PARQUE

10 VIVIENDAS Y GARAJES EN CALLE
ARZOBISPO APAOLAZA nº29 ZARAGOZA

planta general sótano y semisótano

Trastero 1:
Superficie útil interior: 3,24 m²

Trastero 2:
Superficie útil interior: 3,30 m²

Trastero 3:
Superficie útil interior: 3,31 m²

Trastero 4, 5 y 6:
Superficie útil interior: 3,35 m²

Trastero 7:
Superficie útil interior: 7,02 m²

Trastero 8:
Superficie útil interior: 5,93 m²

PROPIEDAD

 Sareb

GESTIONA Y COMERCIALIZA

 DOMO
GRUPO



0 1 2 3 4 5 ESCALA: 1/150