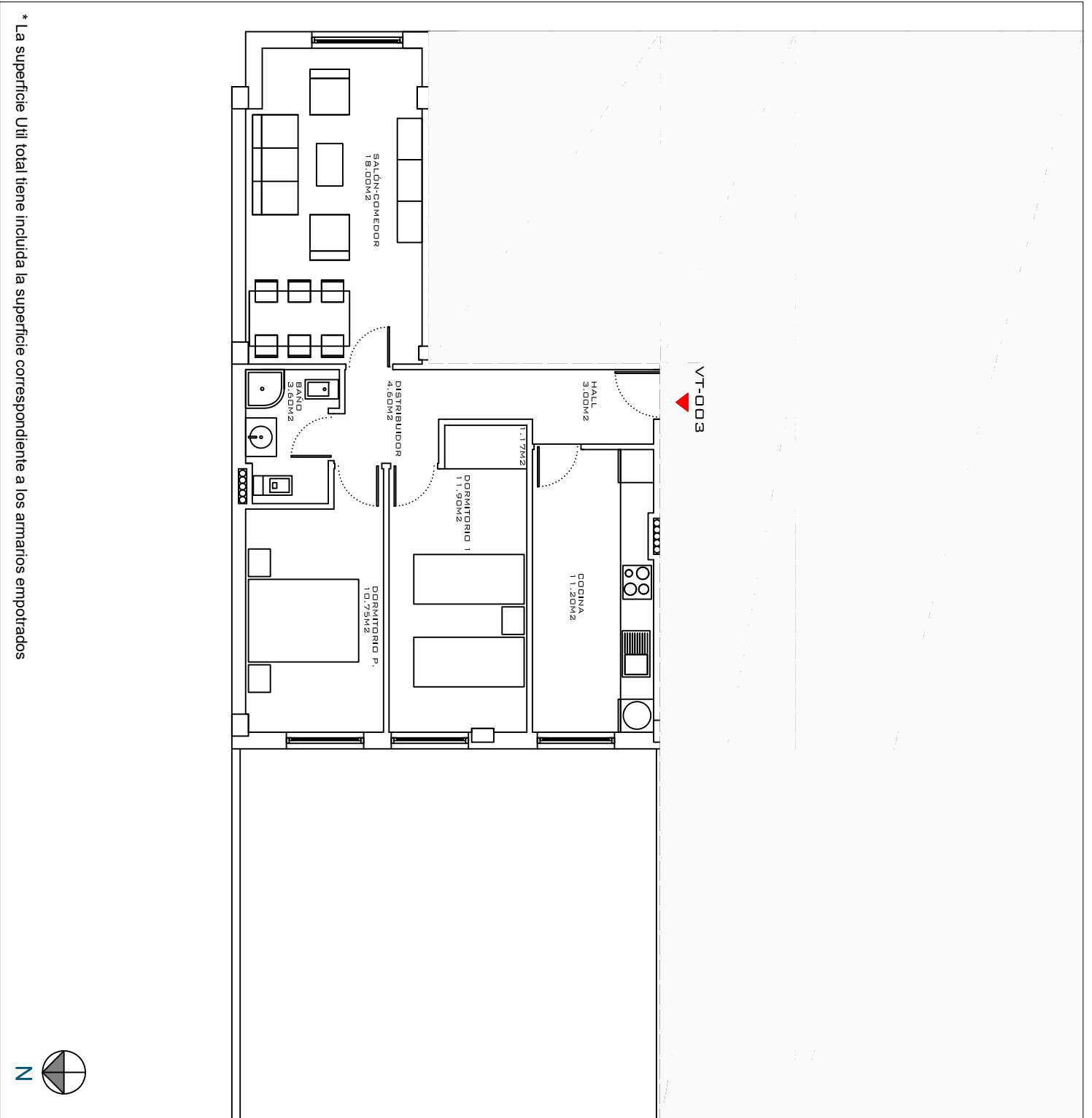


NOTA: El presente documento es de carácter informativo y podrá experimentar variaciones por exigencias técnicas y/o urbanísticas del proyecto. Las superficies expresadas son aproximadas, pudiendo experimentar modificaciones por razones de índole técnica en el desarrollo de la ejecución de la obra. Todo el mobiliario incluido el de la cocina, es meramente informativo. No va instalada. Los giros de las puertas y la distribución de aparatos sanitarios no son vinculantes.



\* La superficie Útil total tiene incluida la superficie correspondiente a los armarios empotrados



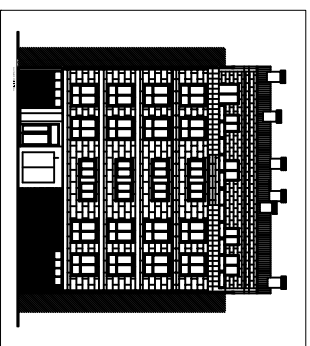
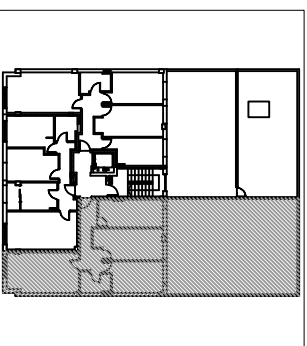
# RESIDENCIAL XUBIA

13 VIVIENDAS, 1 TRASTERO, 1 LOCAL Y 11 PLAZAS DE APARCAMIENTO  
CALLE RÍO FORCADAS 8-10 NARÓN

## VT -003

PLANTA 1ª - LETRA C

Superficie útil interior: 64,22 m<sup>2</sup> \*  
Superficie construida ccc: 96,90 m<sup>2</sup>  
Superficie exterior: 81,65 m<sup>2</sup>



PROPIEDAD

 Sareb

GESTIONA Y COMERCIALIZA  
 DOMO GRUPO

