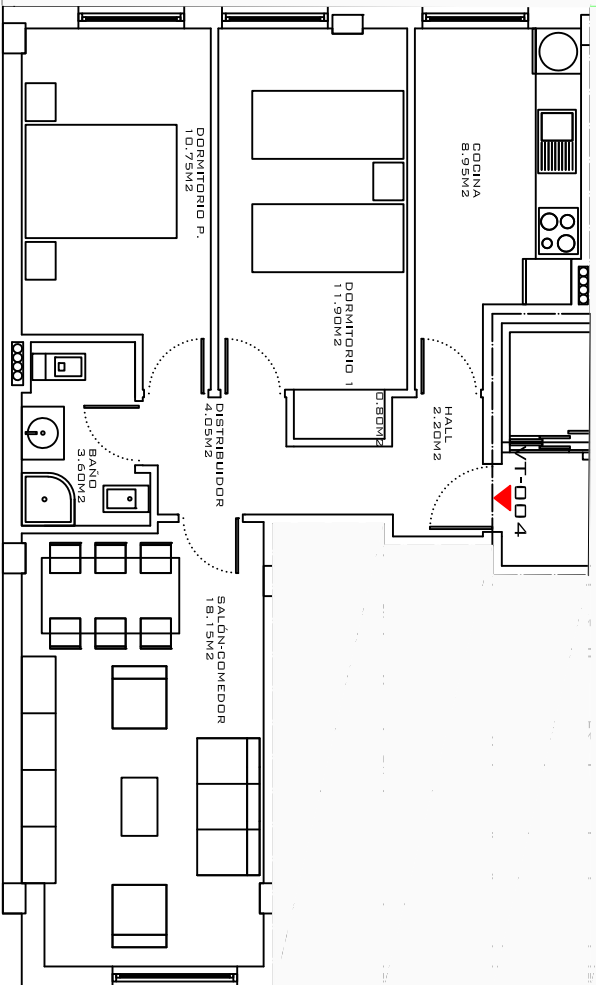


NOTA: El presente documento es de carácter informativo y podrá experimentar variaciones por exigencias técnicas y/o urbanísticas del proyecto. Las superficies expresadas son aproximadas, pudiendo experimentar modificaciones por razones de índole técnica en el desarrollo de la ejecución de la obra. Todo el mobiliario incluido el de la cocina, es meramente informativo. No va instalada. Los giros de las puertas y la distribución de aparatos sanitarios no son vinculantes.

* La superficie Útil total tiene incluida la superficie correspondiente a los armarios empotrados



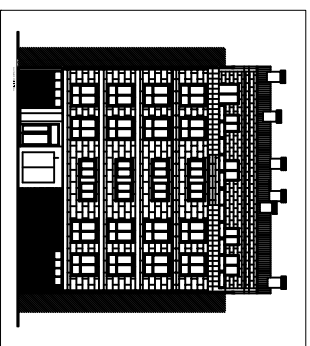
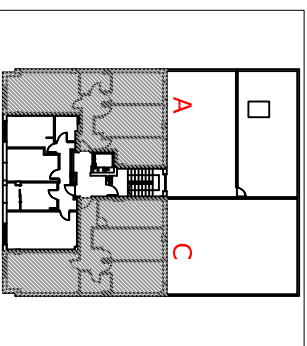
RESIDENCIAL XUBIA

13 VIVIENDAS, 1 TRASTERO, 1 LOCAL Y 11 PLAZAS DE APARCAMIENTO
CALLE RÍO FORCADAS 8-10 NARÓN

VT -004

PLANTAS 2ª, 3ª, 4ª LETRA A
PLANTAS 2ª, 3ª, 4ª LETRA C

Superficie útil interior: 60,40 m² *
Superficie construida ccc: 92,09 m²



PROPIEDAD

Sareb

GESTIONA Y COMERCIALIZA

DOMO
GRUPO

