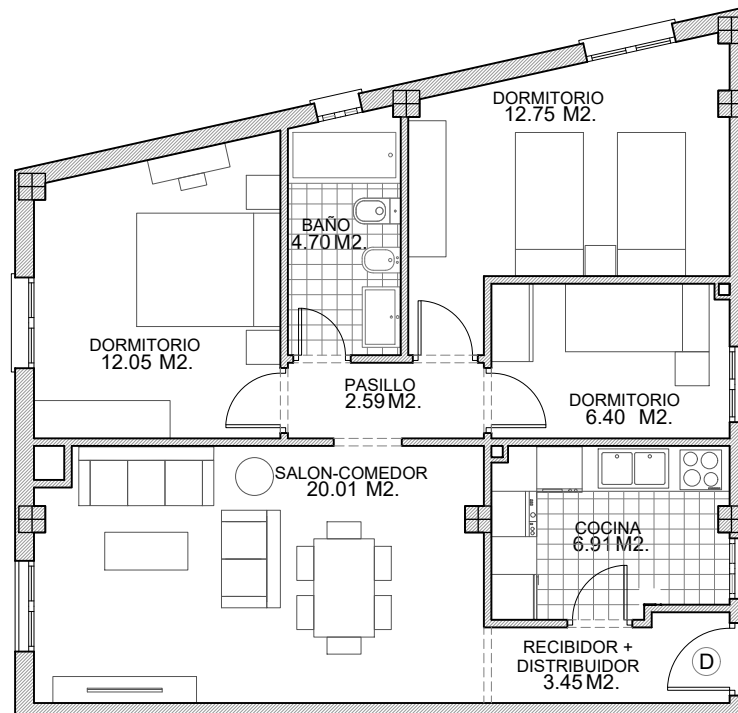


NOTA: El presente documento es de carácter informativo y podrá experimentar variaciones por exigencias técnicas y/o urbanísticas del proyecto. Las superficies expresadas son aproximadas, pudiendo experimentar modificaciones por razones de índole técnica en el desarrollo de la ejecución de la obra. Todo el mobiliario, incluido el de la cocina, es meramente informativo. No va instalada. Los giros de las puertas y la distribución de aparatos sanitarios no son vinculantes.

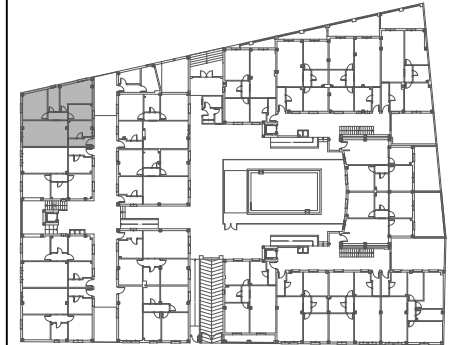


RESIDENCIAL ÁLAMOS

54 VIVIENDAS, COCHERAS Y TRASTEROS EN CALLE GRAN CANARIA ESQUINA CALLE ISLAS MADEIRA Y CALLE ALAMOS, LAS GABIAS, GRANADA.

PORTAL: 01 PLANTA: BAJA LETRA: D
BLOQUE: A

Superficie útil interior: 68.86 m²
Superficie exterior: 0 m²
Superficie construida + zona común: 87.59 m²



PROPIEDAD

 Sareb

GESTIONA Y COMERCIALIZA

 DOMO
GRUPO



0 1 2 3 4 ESCALA: 1/100