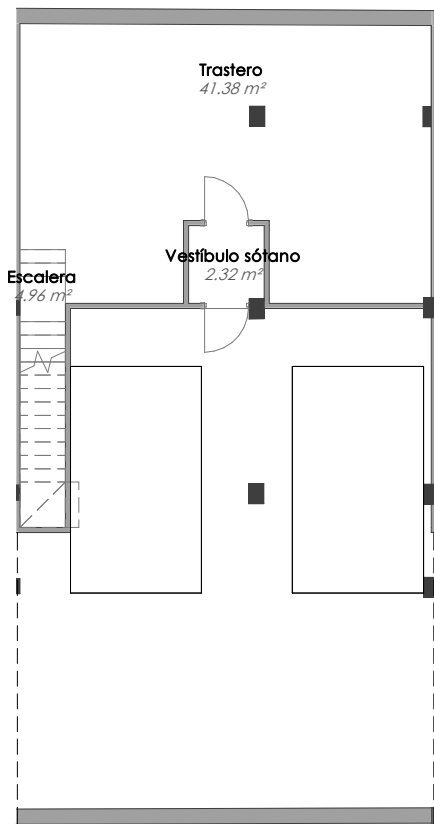
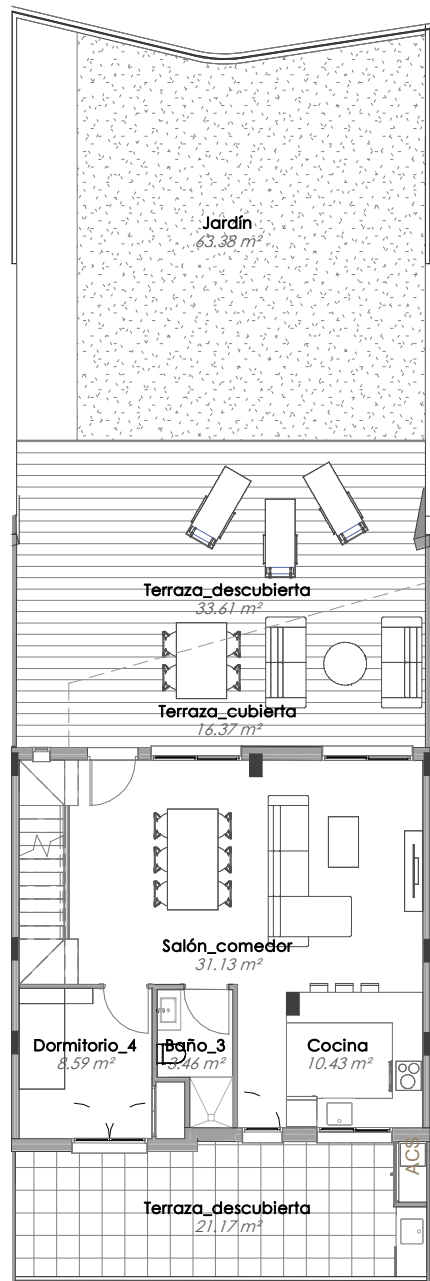


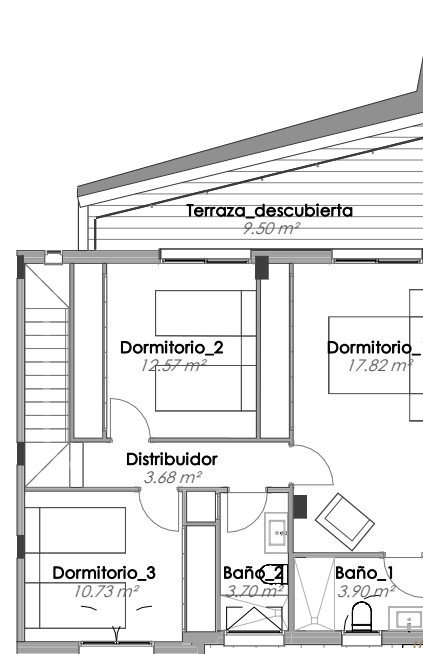
NOTA: El presente documento es de carácter informativo y podrá experimentar variaciones por exigencias técnicas y/o urbanísticas del proyecto. Las superficies expresadas son aproximadas, pudiendo experimentar modificaciones por razones de índole técnica en el desarrollo de la obra. Todo el mobiliario incluido en la cocina, es meramente informativo. No va instalada. Los giros de las puertas y la distribución de aparatos sanitarios no son vinculantes.



PLANTA SÓTANO



PLANTA 0



PLANTA 1

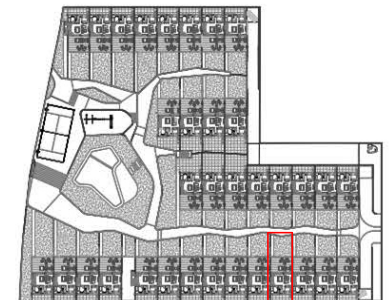
# PROMOCIÓN PATERNA

EDIFICIO DE 34 VIVIENDAS UNIFAMILIARES ADOSADAS, APARCAMIENTO Y ZONAS COMUNES EN CALLE EL PUIG - PATERNA

V-04

UNIFAMILIAR PAREADO

Superficie parcela:	204,84 m <sup>2</sup>
Superficie construída:	180,20 m <sup>2</sup>
Superficie útil interior:	158,85 m <sup>2</sup>
Jardín:	68,13 m <sup>2</sup>
Terraza cubierta:	14,96 m <sup>2</sup>
Terraza descubierta:	75,42 m <sup>2</sup>



PROPIEDAD

**Sareb**

GESTIONA Y COMERCIALIZA

**DOMO**  
GRUPO

